

# 『しっぽのお手入れ中』



写真・文 池田 紅里  
(がんセンター)

豊橋のんほいパークのレッサーパンダ「リーファちゃん」です。顔が可愛くしっぽもふわふわで、ファンの間では人気がある子です。休日は全国のレッサーパンダのところへ行き、写真を撮っています。

## 第51回通常総代会 開催のお知らせ

第51回通常総代会を下記のとおり開催いたします。議決権の行使について、「書面議決書」を以て行うこともできますので、ご検討・ご活用ください。

総代を始め組合員皆様のご協力をお願いします。

- 日時** 令和7年6月26日(木)  
午後1時30分から
- 場所** 愛知県自治センター 5階研修室
- 議案**
  - 令和6年度事業報告書及び決算関係書類並びにこれらの附属明細書(添付 令和6年度監査報告書)について
  - 令和7年度事業計画及び収支予算(案)について
  - 役員(理事10名、監事3名)の選任(案)について
  - 令和7年度役員報酬(案)について
  - 議案議決の効力発生について
- 報告事項**  
住所不明組合員に係る自由脱退手続きについて

申し込み期限は7月7日(月)

今なら**30%オフ**

単位：円

公式サイト：<https://aichitriennale.jp/>

国際芸術祭「あいち2025」現代美術展			特別販売券	前売券	会期中販売券
フリーパス 記名ご本人様に限り 全期間全会場に入場可能	品番 2001	一般	<b>2,500</b>	3,000	3,500
	品番 2002	学生	<b>1,600</b>	2,000	2,300
1DAYパス 当日に限り 全会場に入場可能	品番 2003	一般	<b>1,500</b>	1,800	2,100
	品番 2004	学生	<b>1,000</b>	1,200	1,400

※「1DAYパス」は、会期中一定料金(一般1,400円、学生900円)をお支払いいただくことで、「フリーパス」へアップグレードができます。

※中学生以下は無料です。障害者手帳をお持ちの方とその付添者1名は無料です。

# 生協だより

— 生協は、組合員ひとりひとりが

「出資者」であり、「利用者」であり、「運営者」です。—



## 国際芸術祭「あいち2025」 特別販売券のご案内



6回目の開催となる国際芸術祭「あいち2025」が9月13日(土)に開幕します。

今回は、初めて海外から芸術監督(フル・アル・カシミ氏)をお招きし、開催テーマ「灰と薔薇のあいまに」のもと、61組のアーティストが国内外から参加します。

開幕に先立ち、大変お得なチケットを特別に販売します。この機会をお見逃しなく!



### 国際芸術祭「あいち2025」開催概要

テーマ：灰と薔薇のあいまに

A Time Between Ashes and Roses

芸術監督：フル・アル・カシミ[シャルジャ美術財団理事長  
兼ディレクター/国際ビエンナーレ協会(IBA)会長]

会期：2025年9月13日(土)～11月30日(日) [79日間]

会場：愛知芸術文化センター、愛知県陶磁美術館、  
瀬戸市のまちなか

公式サイト：<https://aichitriennale.jp/>



©SEBASTIAN BÖTTCHER

芸術監督 フル・アル・カシミ  
2024年のアート界の影響力  
ランキング「Power 100」  
(※)で1位に選出。  
※イギリスの現代美術雑誌  
『ArtReview』が毎年発表。



シモーヌ・リー  
(Untitled) 2023-24  
©Simone Leigh, courtesy the artist and Matthew Marks Gallery



ミルナ・バーミア  
《Sour Cords》2024  
Courtesy of Nika Project Space and the artist.



7月共同購入  
おすすめ  
定番商品

# 夏休み特集

～夏休みにおすすめな商品を集めました。

## コープの大人気商品

**品番20** COミックスキャロット 125ml×24紙

**大特価** 1,680円(通常価格 1800円)

にんじん65%に果汁35%をミックス、国産素材主体のフルーツ感あるジュースです。



**品番22** COみんなのレモンスカッシュ 200g×15缶

**大特価** 700円(通常価格 810円)

爽やかなレモンの風味が楽しめるレモンスカッシュです。昔懐かしい味わい。



## 日清食品とコープの共同開発

**品番30** COヌードル柚子しお 66g×12食

**特価** 1,740円

コープオリジナルの麺、具材は蒸し鶏を使用。鶏と魚介のダシに爽やかな柚子が香るラーメンです。



## 限定の分包BOX

**品番44** CO&東ハト ミニキャラメルコーン(Ca入り)15g×10袋

**特価** 500円

ふんわり、サクサク、口どけのよいキャラメル蜜が美味しいコーンスナックです。カルシウム入り。



**品番60** CO杏仁豆腐の素(ソフトタイプ)

70g×2袋 **340円**

熱湯に溶かして牛乳を混ぜるだけで、ソフトな食感の杏仁豆腐が作れます。



## 食欲をそそる味わい

**品番64** CO&ソラチ 十勝ねぎ塩豚丼のたれ 215g

**大特価** 220円(通常価格 270円)

炒めた豚肉にからませ、米飯を盛った丼にのせて、残り汁をかけると、手軽にねぎ塩豚丼の出来上がり。



## 冷やし中華、はじめました

**品番91** 喜多方生ラーメン 4食冷やし中華

麺120g×4、冷やし醤油味スープ50g×2、冷やしごま味スープ50g×2 **1,318円**



柑橘系果汁でさっぱりとした冷やし醤油スープと、練りごまの風味豊かな冷やしごまスープが縮れ麺によく絡みます。

## 夏期限定商品

**品番108** COMO デニッシュオレンジ&レモン **特価**

デニッシュオレンジヨーグルト×3個、デニッシュレモンヨーグルト×3個 **900円**  
ヨーグルトの爽やかな酸味とオレンジとレモンが香る夏にピッタリのデニッシュ。暑い時には冷やしたり、凍らせて食べても美味しいです。



## 大人気フードプロセッサー

**品番119** 【クリームホワイト】recolte コードレスカップセルカッターボンヌ

**品番120** 【ナチュラルブラック】recolte コードレスカップセルカッターボンヌ

**各6,930円**(メーカー希望小売価格 各9,900円)

**30%off**

コードレスで場所を選ばず使える、コンパクトでパワフルなフードプロセッサー。  
”刻む・混ぜる・砕く・練る・つぶす・鬼おろし・おろし・泡立てる”の1台8役。  
【サイズ】本体+カバー+ガラスカップ：約幅12.8×奥行12.0×高さ23.0cm  
【重量】本体のみ：約700g、本体+カバー+ガラスカップ+4枚刃ブレード：約1.5kg  
【容量】500ml(カップのMAXラインまで)  
【消費電力・電源】電源：DC 5V 2.0A、使用電池：リチウムイオン電池 2,000mAh  
【充電時間】約3.5時間

### セット内容

本体、カバー、ガラスカップ、4枚刃ブレード、プレートシャフト、両面おろしプレート、泡立てプレート、オリジナルスパチュラ、専用USBケーブル、専用レシピブック



(価格は税込です)

お得

# 組合員証提示で『10%off』ショッピング

～割引対象店舗でお値打ちにご利用ください～



提携先  
**洋服の青山**  
**AOKI**  
**トレセンテ**  
**リーガル靴**

割引対象店舗  
全国の「洋服の青山」  
全国の「AOKI」  
名古屋マリオット店 (052-562-0528)  
名駅名古屋マリオットアソシアホテル15階  
【愛知県内の割引対象店舗 (他県については、お問い合わせください)】  
REGAL 名古屋 (中区栄 052-242-2585)  
REGAL SHOES 名古屋ユニモール店 (052-541-4192)  
REGAL SHOES 名古屋mozoワンダーシティ店 (052-505-1122)  
REGAL SHOES ららぽーと名古屋みなとアクルス店 (052-653-6411)



精算時に  
**10%off**

TRECENTI  
Jewelry for Happiness



REGAL



※一部割引除外品については、各店舗でご確認ください。

お問合せ 業務課企画担当 052-954-6851 県庁内線 4834





初めてホームページから応募してみました。

(東三河水道豊川 小川 守)

先輩に教えてもらって、初めてクロスワードパズルに挑戦しました！当たり前のように！！

(労働福祉課 長屋 桃菜)

いつも生協の店員さんが笑顔でいてくださり、仕事の合間に癒されます。

(情報政策課 高祖 順一)

春になり、職場構内では動物の子育てが始まりました。毎年常連のツバメに加え、今年は子ギツネも見かけました。元気に育つてくれるといいなあ！

(森林・林業技術 門屋 健)

特売企画楽しみにしています。

(海部農林水産 近藤 浩康)

アイジーアリーナのオープン楽しみにしています。

(環境活動推進課 高橋 真人)

毎回の「生協だより」を楽しみにしています。

(県立大学 永井 昌寛)

クロスワードパズルまたは商品モニター、どちらか当たると嬉しいです。どちらも狭き門だと思いますが…

(産業技術センター 檜垣 美貴)

5月の連休に「チョコちゃんに叱られる」で見た「静岡県富士山世界遺産センター」に行ってきました。展望台からは雪の残った富士山が見え、とってもよかったです。

(知多農林水産 久野 容一)

便利なキッチン雑貨を見ると欲しくなります。

(西三河水道 長田 さおり)



# 随想リレーNo.368

我が家の人間は揃いも揃って片付けが苦手。見えるところだけ片づけたら満足してしまうので、かなりの期間手を付けていない箇所があります。

とある引出しの掃除をしたところ、古い書類が出てきたのでこれを整理していたら、「あなたも試験に合格し、採用候補者名簿に登録されました。」なんて文書が出てきました。愛知県庁の採用試験に合格した際の通知書が出てきたのです。

## 『引出しには思い出がいっぱい』

土本 和範

(水素社会実装推進課)



かみに うつつた きんがくみて、そうだ ほくは 漫才師だった。よかつたな。

なんてことを思いました。大学3〜4年の時に〇〇興業にお世話になり、マイクの前に相方と立ち、スベリ倒したことが蘇ってきます。

名古屋初爆笑をとったのは自分たちだと思っております。なので2回戦に進めなかったことに驚きと悔しい気持ちがあったのですが、いまでは楽しい思い出です。

次に出てきたのは友達家族との旅行の写真。2年前の写真で、そ

(写真は引き出しから出てきた就活に使用した18年前の証明写真です。)

次のパトンは、私の数少ない友人である技能五輪・アビリンピック推進室の浜嶋和茂さんにお渡しします。

皆様の随想リレーは楽しく拝見していましたが、口下手で引つ込み思案の私にはパトンを来ると思っていました。そのため、何を書いたらよいものか困りましたが、ここまででまあまああつた文字数を稼いだので、家の掃除をしたときの話を書こうと思います。

試験勉強をした時のことを思い出して、懐かしい気持ちになっていたら別の書類もどんどん出てきました。

この時はサンヒルズ三河湾のええ部屋に泊まりました。みなさん、サンヒルズ三河湾マジでおススメつすよ。そうこうしているうちに晩御飯の時間になりました。片付けはうまく進まなかったのですが、いろいろ引き出しにしようことにしました。

- ① その場で即座に考えたり工夫したりすること
- ④ 悟りを開くこと。大きな悟り
- ⑧ 玄関や建物の入口に置き、傘を立てて置くための器具
- ⑪ サケ・マスの卵を塩漬けにした食品。日本では、筋子に対し、成熟した卵を一粒ずつ離したものをいう
- ⑫ 人間集団を対象として、病気の原因や本態を究明する医学の一分野
- ⑭ 包丁の刃と柄の間にある金具
- ⑯ 律令制で、六位以下、八位以上の位階にある人の嫡子
- ⑰ 都会風でない、やほなものをあざけていう語
- ⑱ みやびやかな歌。格式の高い歌
- ⑳ 新約聖書に登場する人物。パウロの協力者で、教養ある医者であったといわれる
- ㉒ 仏語。仏祖を仰ぎみて礼拝すること
- ㉔ 自分勝手なことを、もったいぶってどくとどく言うこと。偉そうに言いたてること
- ㉖ 物事の終わり。結末。決着
- ㉗ 花札の勝負で、最初に配られた7枚の札が、すべて点にならない素札(すふだ)であること
- ㉘ 牛・豚などの舌の肉
- ㉙ こののち。今後。以後
- ㉚ 紙・織物・陶器などの地の厚いこと
- ㉛ モクセイ科ハシドイ属の落葉低木。リラ(lilas)の英語名
- ㉜ ベトナムの通貨単位
- ㉝ 山野に生える小さい雑木の総称。また、それを折って薪や垣とするもの
- ㉞ 法律上、なんらかの欠点や欠陥のあること
- ㉟ 江戸、深川の芸者の称。客席に羽織を着て出たところからいう。辰巳芸者



ホームページから応募できます!!

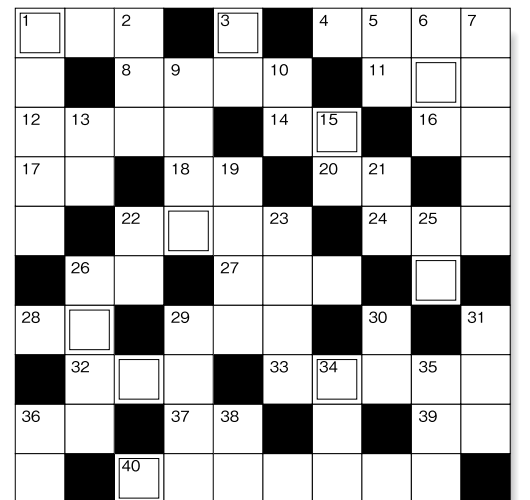
- ③ そろばんの珠(たま)を縦に貫く串(し)のような棒
- ⑤ 米を蒸したり炊いたりしたものをめし
- ⑥ 大ぜいの人を対象にして、その一人一人を敬って言う語
- ⑦ 文学・芸術において、時代を超えて認められる名作。古典
- ⑧ 北方の雁(かり)。北国から来る雁
- ⑨ 車が通ったあとに残る輪の跡。わだち
- ⑩ 内臓の主要部分。特に、肝臓
- ⑪ スペイン式の飲食店。カウンタ
- ⑫ コーヒーなどを出す
- ⑬ 水分がすっかりなくなっているさま
- ⑭ 神仏がその力によって衆生を守り助けること
- ⑮ 劇場で、舞台の床の一部を切り抜きの、俳優や大道具などを床の上のせて上下させる装置
- ⑯ とげなどが皮膚に刺さる感じを表す。ちくちく
- ⑰ 上代、屯倉(みやげ)を耕作するために置かれた農民の集団
- ⑱ 医師の診察を受けずに死亡した者の死体について、死亡事実を医学的に確認すること
- ⑲ 満ちてくる海の潮。多く「月の出」掛けて用いられる
- ⑳ 「阪神タイガース」のこと
- ㉑ スキナの地下茎から早春に生じる胞子茎
- ㉒ 故人の写真や肖像画
- ㉓ 墓守の住む家。墓場の中にある小屋
- ㉔ 粘土を焼成して作った素焼きの器物
- ㉕ 金属やプラスチック、ゴムなどを加工するときに出る「出っ張り」や「ギザギザ」のこと

# クロスワードパズル

できるかな? 挑戦して応募しよう!

クロスワードを解いて□に入った文字を下記のヒントをもとに並びかえ、答えを出してください。

ヒント: 大変お得です



## 応募のしかた

- ① 職場名・氏名・組合員番号※ ※DまたはEで始まる7桁 (県職員番号ではありません)
  - ② クロスワードの答え
  - ③ 生協へのお便りをご記入の上
- 【ホームページ】の場合  
ホームページ上の専用フォームで簡単にお申込みができます。  
https://www.seikyo-pref-aichi.or.jp
- 【電子メール】の場合  
mail@seikyo-pref-aichi.or.jp宛て

件名を『生協だよりクロスワードパズル』として送信してください。

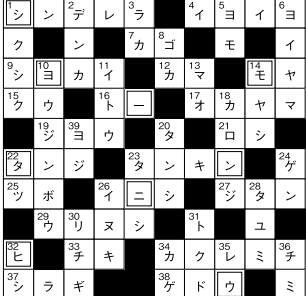
【ハガキ】の場合  
〒460-0001 名古屋市中区三の丸2-3-2 愛知県職員生活協同組合事務局  
『生協だよりクロスワードパズル』係  
※応募は、お1人につき1回です。

締め切り 令和7年7月10日(木)必着  
正解者の中から抽選で10名に図書カード500円分を進呈いたします。  
当選者は、8月号で発表します。  
解答時にお寄せいただいた「ひとつこと」は、次回以降の生協だよりに掲載させていただきます。

## 当選者(敬称略)

- 渡邊 貴由(新城設楽農林水産)
- 浅井 結貴(衛生研究所)
- 三枝 愛理(企画調整課)
- 高松 弥彦(西尾保健所)
- 池田 紅里(がんセンター)
- 原田 一郎(豊田加茂農林水産)
- 安田 佳世(水質試験所)
- 城谷 絵美(衣浦東部保健所)
- 高柳 楓(名古屋東部県税)
- 高橋 真人(環境活動推進課)

## 4月号の答え



「ショウビンモニター(商品モニター)」

## 編集後記

今年度の前期商品モニターをマ

イページを通じて募集したところ、500人を超える多数の応募をいただきました。当選したラッキーな50人のモニターさんには、モニター商品の感想や意見をお寄せいただき、共同購入の商品企画に参加していただきます。今回惜しくも抽選にもれた方々は、後期のモニター募集に再チャレンジしてください。

さあ、今年の夏は、熱中症に気を付けて大いに楽しみましょう!



共同購入  
取り扱い

# 7月のチケット案内

共同購入「おすすめ定番商品」といっしょに注文してください。



## 夏休み特集! 熱中症に気を付けてみんなで夏を楽しもう!

単位: 円

プール期間

令和7年7月12日(土)~9月30日(火)

品番	ナガシマジャンボ海水プール 特別入場券		一般価格	組合員価格
2005	1枚	大人 4,500 小学生 3,000 幼児 1,700 シニア 3,300		<b>3,100</b>
2006	1冊3枚セット <b>イチオシ約37%off!</b>		13,500	<b>8,500</b>
	・1枚で大人1名又は小学生以下2名入場可能です。 ・のりもの券10枚1セット3,000円を2セット、ご利用日当日に限り園内売店で購入できます。 (ただし、1,000円以上の乗りものはご利用できません。その他、一部利用不可機種あり) ・「湯あみの島」、「アンパンマンこどもミュージアム」には別途料金が必要です。 なお、「アンパンマンこどもミュージアム」ご入場にはWEB予約が必要です。			



品番	ラグナシアプール前売券		一般価格	組合員価格
2007	プールパスポート (入園+プール利用+ アトラクションフリー)	大人(中学生以上)	5,700~ 6,100	<b>4,250</b>
2008		小学生	3,900~ 4,200	<b>2,950</b>
2009		幼児(3歳以上)	3,000	<b>2,150</b>
2010	プール入園券 (入園+プール利用)	大人(中学生以上)	3,400~ 3,800	<b>2,550</b>
2011		小学生	1,800~ 2,100	<b>1,350</b>
2012		幼児(3歳以上)	1,300	<b>1,000</b>

プール期間

令和7年6月14日(土)~9月28日(日)



- ・前売券は利用日当日、現地窓口で入場券と引き換えてください。
- ・各前売券の有効期限は、2026年3月31日まで。
- ・ラグナシア各券は、特別営業日(12/31)はご利用できません。
- ・花火開催日もご利用できます。

◎「あいち航空ミュージアム」の入館チケット及び年間パスポートを特別優待価格にて販売します。ご購入いただきました方には、ブルーインパルスのオリジナルステッカーを1枚プレゼント致します。

品番	あいち航空ミュージアム		一般価格	組合員価格
2013	特別優待 チケット	大人	1,000	<b>800</b>
2014		大学・高校生	800	<b>640</b>
2015		中小学生	500	<b>400</b>
2016	特別優待 年間パスポート	大人	4,500	<b>3,850</b>
2017		大学・高校生	3,500	<b>3,000</b>
2018		中小学生	2,000	<b>1,700</b>



プレゼントの  
ブルーインパルスオリジナルステッカー



【引換期限について】

令和7年12月29日(月)までにミュージアム窓口でお引き換え下さい。期限を過ぎた場合は、無効となります。また、年間パスポートの利用期間は引換日から1年間ですが、年途中で長期休館期間を予定しています。その期間の取り扱いについての詳細は、あいち航空ミュージアムWEBページを御覧ください。



イベント情報はこちら▶

品番	東山動植物園	一般価格	組合員価格
2019	大人(高校生以上)	500	<b>450</b>