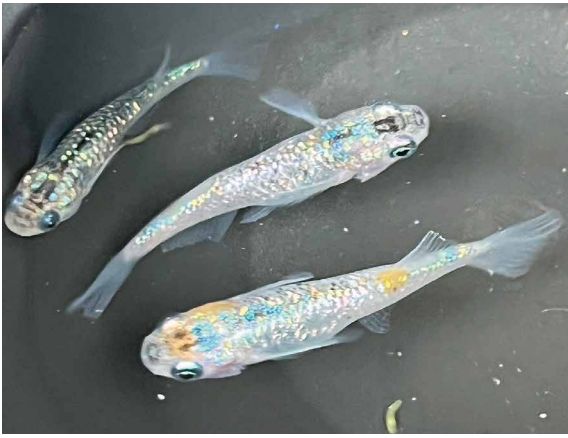


# 『メダカのいる暮らし』



写真・文 倉知 美鈴  
(西尾張県税事務所)

我が家で飼育している改良メダカの「アイズブレイク」という品種です。3年ほど前からハマっており、今は23種類のメダカを庭で飼育しています。きれいなメダカに毎日癒されています。

※本誌ではメダカの綺麗さが伝わりませんので、ホームページ掲載の生協だよりをぜひご覧ください。  
(生協編集担当)

# 生協だより

— 生協は、組合員ひとりひとりが

「出資者」であり、「利用者」であり、「運営者」です。—



## MUFGレインボーカードは ゴールドカード仕様の クレジットカードなのに 年会費が不要です!

発行 愛知県職員生活協同組合  
〒460-0001  
名古屋市中区三の丸二丁目3番2号  
TEL 052-954-6851  
FAX 052-951-9881  
Eメール: mail@seikyo-pref-aichi.or.jp  
アドレス: https://www.seikyo-pref-aichi.or.jp  
発行責任者 専務理事 加藤 雅士  
組合員数 16,420人  
(うち退職者組合員) (3,434人)  
出資金合計 46,468,000円  
\*令和5年4月末現在

### 年会費不要

本人カードはもちろん、家族カードも年会費不要。何かの引き落としのひもづけや、年間利用額の設定条件等もありません。生協の各種事業は組合員特典が多々ありますが、レインボーカードの年会費不要は、最も恩恵の大きい組合員特典の一つです。

### ポイントがたまる

レインボーカードのご利用に応じてグローバルポイントがたまります。たまったポイントをさまざまな商品に交換できます。また、公共料金をレインボーカードでお支払いいただくとポイントがたまりお得です。

### 安心・安全

#### 付帯保険が充実

いざというときの付帯保険。海外旅行傷害保険(最高5,000万円)・国内旅行傷害保険(最高5,000万円)・ショッピング保険(年間補償限度額300万円)が付帯されています。海外旅行の際には、臨時に海外旅行傷害保険に加入しなくてもレインボーカードがあれば安心です。

### 空港ラウンジサービス

中部国際空港プレミアムラウンジ「セントレア」を始め、成田国際空港、関西国際空港などの国内主要空港に加え、ホノルル国際空港の空港ラウンジで、ドリンク(アルコール類含む)を無料でご利用いただけます(同伴者は有料)。

### ETCカードも

#### 年会費不要で発行

キャッシュレスでスムーズに通行、通行区間・通行時間帯によつては通行料金が割引されてお得です  
・ご利用代金は、あわせてお持ちいただくレインボーカードと合算してお支払い。  
・ETCのご利用には、ETC車載器が必要です。



#### ◆お申込み方法(加入は随時)

「MUFGレインボーカード入会申込書」及び「入会依頼書」を生協からお取り寄せの上、必要事項を記入し、指定の本人確認書類2点を添付して生協へ提出してください。

#### ◆家族カードを追加する場合

カード本会員様が直接、MUFGカードコールセンター(0570-022-1115)に連絡してください。後日入会申込書が送付されますので、必要事項を記入し返送してください。

#### お問い合わせ

業務課企画担当 052-954-6852  
県庁内線 4859



7月共同購入  
おすすめ  
定番商品

# おすすめ防災グッズ

万が一に備えて必要な準備を  
年に一度は防災グッズの点検を

いざという時のための非常食として最適な食品です。  
非常時だからこそ、簡単・調理不要でおいしく栄養補給。

**品番68** 長期保存缶入りパンですよ!6缶セット(5種計6缶)  
**大特価 2,160円** (通常価格 2,520円)

いつでも焼きたてのようにふっくら・柔らかなパン。  
主食としてだけでなく、おやつとしてもどうぞ!



チョコチップ味 レーズン味 あずきミルク味 コーヒーナッツ味 プレーン

**品番69** YBCルヴァンプライム保存缶L(13枚×8)  
**760円**  
サクッとした食感とフワッと広がる香ばしさが心地よい芳醇な香りのクラッカーです。

**品番70** 三立ホームサイズカンパン(475g)  
**980円**  
噛みしめるほどに、ほんのりとした甘味と胡麻の香ばしさが味わえます。  
程よい甘さは、お子様へのおやつにもおすすめです。

**品番71** 井村屋えいようかん(300g) **490円**  
1本で手軽にワンハンドで171kcal(ご飯小盛一杯分)のエネルギー補給が可能です。  
適度に柔らかく、すっきりした甘さで水がなくてもそのまま食べる事が出来ます。  
(価格は税込です)

**品番113** 防災バッグ30(30点セット) **3,990円**

一次避難※に特化した最低限のグッズを30点揃えました。  
リュックが防水タイプだから台風などの水害にも強いです。

**セット内容**  
リュックサック、緊急用ホイッスル、2WAYドライバー、ミニカッターナイフ、圧縮袋、予備袋(小銭入れ)、筆記用具セット、歯ブラシ3本、綿棒20本、マスク3枚、携帯トイレ3個、ポリ袋45L(3枚)、紙皿3枚、プラカップ5P、割り箸5膳、スプーン・フォークセット、2WAY懐中電灯、ラバー手袋、お薬ケース、布テープ、レインポンチョ、EVサンダル、アルミシート、アルミブランケット、エア枕、非常用給水バック、ラップ、アルミホイル、ボディタオル、ティッシュ

総重量が  
たったの2kg  
と軽量化



※一次避難⇒災害時にとにかく命を守るために逃げる(生き残るための避難)  
二次避難⇒一次避難で安全が確保できた後に、一定期間生活できる避難所に避難すること

## 『財住金』の住宅ローン

住宅ローンで大切なことは、「借りられる住宅ローン」ではなく、「返せる住宅ローン」です。家計の収支やライフプランを考慮した公平・中立な視点から住宅取得を40年以上に渡り応援しています。

愛知県職員生活協同組合員のみなさまへ  
提携公務員限定の **住宅ローン**



福利厚生会社「財住金」が提供する「フラット35エース」!

財形住宅金融(株)は、公務員/提携企業の皆様へ公的住宅融資制度をご提供する、財形法に基づく厚生労働大臣登録の福利厚生会社です。公的住宅融資専門機関として約40年の実績を有しております。

住宅ローン相談会!(対面/オンライン選択可) Quoカード1000円 プレゼントキャンペーン中

平日	早朝、お昼休み、フレックスを活用してご相談 月曜日から金曜日まで 08:00~16:00(当日予約可)
夜間	お仕事終わりの時間を活用してゆっくり相談 月曜日から金曜日まで 18:00~20:00(当日予約可)
土曜	ご家族も一緒にじっくり相談 10:00~16:00

セミナー/相談会日程および申込は弊社ホームページから  
<https://www.zaijugin.co.jp/>



ZJK 厚生労働大臣登録福利厚生会社 名古屋市中区錦1-19-25  
**財形住宅金融(株) 名古屋支社** (地下鉄東山線 伏見駅徒歩1分)

## 注文住宅・分譲マンションを 検討している組合員の皆様へ

生協では組合員の皆様が有利に住宅の取得ができるように、下記住宅メーカーと法人提携を締結しています。

- ・トヨタホーム
- ・ミサワホーム
- ・セキスイハイム中部
- ・住友林業
- ・三井ホーム
- ・旭化成ホームズ
- ・ウッドフレンズ
- ・一条工務店
- ・住友不動産
- ・大和ハウス工業
- ・パナソニックホームズ
- ・サンヨーホームズ
- ・積水ハウス
- ・ヤマダホームズ
- ・アキュラホーム
- ・スウェーデンハウス
- ・三菱地所レジデンス
- ・タカラレーベン
- ・エムジーホーム
- ・名鉄都市開発
- ・大京
- ・積水ハウス不動産中部
- ・三井不動産レジデンシャル
- ・長谷工コーポレーション
- ・明和地所

住宅メーカーとの商談前に「ご紹介カード」を提出し、成約すると割引等が適用され、生協からはオリジナル特典として、**ギフト券5万円**をプレゼントします。

気軽に「ご紹介カード」を請求し、生協を見積り候補の一つに加えてください。

「ご紹介カード」の請求は、業務課企画担当(052-954-6852・県庁内線4859)まで







新年度がスタートしてしばらく経ち、新採さんも異動された方も、新たな環境に慣れた頃でしょう。自分なりの活躍をされていることを応援しています。

育休から復帰し、久しぶりに応募してみました。売店での買い物も楽しみです。

(西三河福祉相談 原田 憲二)

# 随想リレーNo.344

音楽は好きですか。私は大好きです。

これを読んでくださった方が、やっぱり音楽はいいな、ライブ行ってみようかな、と思ってくたされれば幸いです。

少し私の音楽歴を話させてください。私は大学時代軽音サークルに所属し、バンドを組んでギターボーカルをしていました。大学卒業後、バンド自体は辞めてしまいましたが、音楽は続けたいと思い、年が明けてからボイストレーニングスクールに通って、歌に磨きをかけています。

私自身はかなり飽き性なのですが、そんな私が音楽を続けていくのは、「音楽が生きる力を与える」からだと思っています。何となくバンドマンがよく言いつつなくさいセリフで気恥ず

入庁して1か月経ちました。学生とは違う新しい日々が引き締まる思いです。

(子育て支援課 寺西 桃子)

今年40周年を迎えたTDLにいろいろつぎ込もうと思います。

いつも楽しみにしています。

(県有林鳳来 竹内 豊)

久しぶりにクロスワードパズルに臨みました。とても難しいです。

気温変化が激しく体調に気を付けましょう。

週末が雨ばかりで残念です。

(知多農林水産 小林 健之)

クロスワード毎回難しく楽しんでしています。  
(住宅供給公社 櫻井 康博)

値上げ続きの昨今ですが、これからも大特価・特価商品の販売を続けてください。  
(食品工業技術 矢野 未右紀)

週末が雨ばかりで残念です。  
(下水道課 玉置 芳幸)



## 『音楽の力』 大岩 大貴 (西三河県民事務所)



唐突ですが皆さん、音楽は好きですか。私は大好きです。

オリテイが高く感動するのはもちろんですが、何より驚くのは演者の熱量だと思います。音楽人として成功するのは狭き門ですが、それでも夢を追い続けて舞

持論で観客側と演者側でお話してみたいと思います。

台に立つアーティスト達はとても眩しく、そんな演者が本気で演奏したメロディと歌が、見る側の心を激しく昂らせ、明日への活力を鼓舞してくれるのだと思います。

### お知らせ

#### 生協お得カタログの訂正について

次のとおり変更がありましたので、お知らせいたします。

19頁住宅リフォーム

(株)アイチテクノ 問い合わせ先

担当：藤村 ⇒ 担当：徳山

- ① ある特定の個人が直接書いた文字や絵、サインなどのこと
- ⑤ 三十年式銃剣の俗称
- ⑨ 磁石の作用(磁石の針が南北を示すこと)を利用して方位を知る道具
- ⑩ 福岡市東区の地名。○○○花園がある
- ⑪ 漢文文体の一つ。序の類で短いもの
- ⑫ 田畑を荒らす鳥獣をおどし、追い払うための装置
- ⑮ 新聞記事などの材料や取り上げる話題
- ⑯ 江戸時代、飯のおかずとして煮しめの類を売った店
- ⑰ 超自然現象・神秘的現象や目に見えないこと
- ⑳ 羽毛が茶褐色の鶏。肉が美味とされた。転じて、鶏肉
- ㉑ ホテル・劇場などで、玄関に付属する控室・応接室
- ㉒ 陶磁あるいは金属製の、酒・水などをに入れておく器
- ㉔ 物事の状態が正常でないこと。また、そのさま
- ㉖ ベトナムにおける旧正月
- ㉗ 主に、表計算ソフトで表示される個々のマス目
- ㉘ 一つのスポーツにひたすら打ち込み努力を重ねる
- ㉚ 農家で、天井や屋根の下につくった物置き場
- ㉛ ある分野で、正統派に属さず独自の活動をする人
- ㉝ 水泳で、プールの端壁から反対方向へ引き返すこと。折返し
- ㉞ 針の糸を通す穴。めど
- ㉟ 旅館。特に、洋式の宿泊施設



- ④ 花言葉は、「控えめな素晴らしさ」「控えめな優しさ」「気取らない優美さ」
- ⑥ ある色が濃から淡へと次第に変化してゆくように描く絵画の技法
- ⑦ 魚介類を水や酒で煮て、塩で味をつけた汁物
- ⑧ コンピューターを利用して行う工業デザイン。また、それに必要なシステムの総称
- ⑫ ふんどし。または、腰巻き
- ⑬ 脊椎動物の二対のあし。前足と後足
- ⑭ 大漁があつた漁業主が関係者などを招いて祝宴を開くこと
- ⑰ 容器的
- ⑲ 東京都港区北部の地名。外国公館が多い
- ⑳ 地震の際に建物の振動を緩めるように設計した建築物の構造
- ㉑ 展望、眺望を意味するスペイン語
- ㉒ 成人男子の戒名・法名の下につける
- ㉓ 道具、工具、用具、手段、方法
- ㉔ などの意味を持つ英単語
- ㉕ 普通とはちがった味。また、珍しい食物。珍味
- ㉖ 敵の矢・石・剣などを防ぐための板状の武器

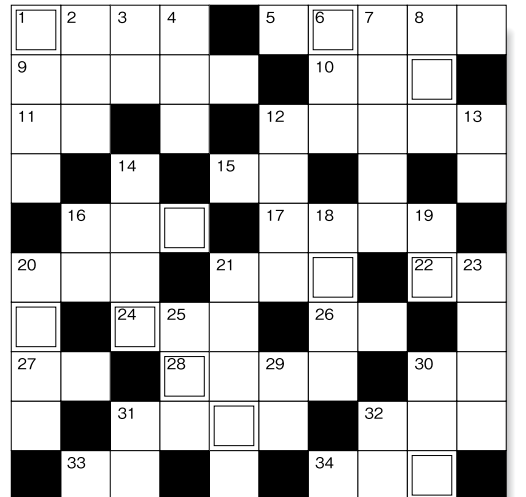
ホームページから応募できます!!

## クロスワードパズル

できるかな? 挑戦して応募しよう!

クロスワードを解いて□に入った文字を下記のヒントをもとに並びかえ、答えを出してください。

ヒント：夏を楽しく



### 応募のしかた

- ① 職場名・氏名・組合員番号
- ② クロスワードの答え
- ③ 生協へのお便りをご記入の上
- 【ホームページ】の場合  
ホームページ上の専用フォームで簡単にお申込みができます。
- 県の業務用パソコンからは  
http://seikyo.intra.aichi (休止中)
- ご自宅等のパソコンからは  
https://www.seikyo-pref-aichi.or.jp
- 【電子メール】の場合  
mail@seikyo-pref-aichi.or.jp宛て

件名を『生協だよりクロスワードパズル』として送信してください。  
【ハガキ】の場合  
〒460-0001 名古屋市中区三の丸2-3-2 愛知県職員生活協同組合事務局  
『生協だよりクロスワードパズル』係  
※応募は、お1人につき1回です。  
締め切り 令和5年7月10日(月)必着  
正解者の中から抽選で10名に図書カード500円分を進呈いたします。  
当選者は、8月号で発表します。  
解答時にお寄せいただいた「ひとつこと」は、次回以降の生協だよりに掲載させていただきます。

### 当選者(敬称略)

- 川口 芳行(退職者組合員)
- 内藤 明宏(アジア競技推進課)
- 赤尾 美佳(農業総合試験場)
- 門屋 健(森林林業センター)
- 白花 正崇(知多県税)
- 中野 敦司(三河港務所)
- 後藤 紗里(医薬安全課)
- 坂下 健(尾張農林水産)
- 三枝 愛理(衣浦東部保健所)
- 別府 智志(水と緑の公社)

### 4月号の答え



「スウェーデンハウス」

### 編集後記

令和5年度の商品モニターを、マイページを通じて募集したところ、600人を超える多数の応募をいただきありがとうございます。抽選で当選したラッキーな50人のモニターさんには、3回の試食等で、感想や意見をお寄せいただき、共同購入の商品企画等に活かしてまいりますので、ご協力をお願いいたします。

さあ、組合員の皆さん、今年の夏は、大いに楽しみ充実したシーズンにしましょう!



共同購入  
取り扱い

# 7月のチケット案内

共同購入「おすすめ定番商品」といっしょに注文してください。



## 今年の夏は、ナガシマとラグナシアのプールでお楽しみください!

品番	ナガシマジャンボ海水プール 特別入場券	一般価格	組合員価格
2001	1枚	4,000	<b>2,900</b>
2002	1冊3枚セット <b>イチオシ30%off!</b>	12,000	<b>8,400</b>
	<ul style="list-style-type: none"> <li>・1枚で大人1名又は小学生以下2名入場可能です。</li> <li>・のりもの券10枚1セット3,000円を2セット、ご利用日当日に限り園内売店で購入できます。 (ただし、1,000円以上の乗りものはご利用できません。その他、一部利用不可機種あり)</li> <li>・「湯あみの島」、「アンパンマンこどもミュージアム」入場には別途料金が必要です。</li> </ul>		

### ジャンボ海水プール

プール期間 令和5年7月8日(土)~9月25日(月)

2年ぶりのご案内



品番	ラグナシアプール前売券	一般価格	組合員価格
2003	プールパスポート (入園+プール利用+アトラクションフリー)	大人(中学生以上)	5,650~ <b>4,250</b>
2004		小学生	3,900~ <b>2,950</b>
2005		幼児(3歳以上)	2,850 <b>2,150</b>
2006	プール入園券 (入園+プール利用)	大人(中学生以上)	3,400~ <b>2,550</b>
2007		小学生	1,800~ <b>1,350</b>
2008		幼児(3歳以上)	1,300 <b>1,000</b>

プール期間 令和5年6月3日(土)~9月24日(日)

今期最終



- ・前売券は利用日当日、現地窓口で入場券と引き換えてください。
- ・各前売券の有効期限は、2024年3月31日まで。
- ・ラグナシア各券は、特別営業日(5/26、27、28、12/31)はご利用できません。
- ・花火開催日もご利用できます。

品番	空間体験!動き出す浮世絵展 NAGOYA <7月8日(土)~8月28日(月)> 金山南ビル美術館棟(旧ボストン美術館)	一般価格 (前売)	組合員価格
2009	前売大人	2,000	<b>1,950</b>
2010	前売高・大・専門	1,300	<b>1,250</b>
2011	前売子ども(4歳~中学生)	600	<b>550</b>
2012	前売シニア(65歳以上)	1,700	<b>1,650</b>

- ・3歳以下入場無料。
- ・高・大・専門学生は当日学生証の提示が必要です。

品番	あいち航空ミュージアム	一般価格	組合員価格
特別優待チケット※			
2013	大人	1,000	<b>750</b>
2014	大学・高校生	800	<b>590</b>
2015	中小学生	500	<b>320</b>
特別優待年間パスポート			
2016	大人	4,500	<b>3,850</b>
2017	大学・高校生	3,500	<b>3,000</b>
2018	中小学生	2,000	<b>1,700</b>

【引換期限について】  
令和5年11月30日(木)までにミュージアム窓口でお引き換え下さい。期限を過ぎた場合は、無効となります。また、年間パスポートの利用期間は引換日から1年間です。  
◎令和4年11月の開館5周年を機に、新たにT-4ブルーインパルスの常設展示が始まりました!  
※イベント情報はあいち航空ミュージアムWEBページを御覧ください。

