

# 火災(地震)保険

現在加入している火災保険は、「地震」や「風水害の自然災害」の補償がついていますか？



## 万が一に備えて火災保険の点検をおすすめします。

- (取扱い保険会社)
- ・東京海上日動火災保険
  - ・損害保険ジャパン
  - ・あいおいニッセイ同和損害保険
  - ・三井住友海上火災保険

火災(地震)保険に興味のある方はこちらから

お問合せ先

総務課保険担当 052-954-6851  
県庁内線 4833・4834



# 生協だより

— 生協は、組合員ひとりひとりが「出資者」であり、「利用者」であり、「運営者」です。 —



発行 愛知県職員生活協同組合  
〒460-0001  
名古屋市中区三の丸二丁目3番2号  
TEL 052-954-6851  
FAX 052-951-9881  
Eメール: mail@seikyo-pref-aichi.or.jp  
アドレス: https://www.seikyo-pref-aichi.or.jp  
ホームページアドレス: https://www.seikyo-pref-aichi.or.jp  
発行責任者 専務理事 加藤 雅士

組合員数 16,593人  
(うち退職者組合員) (3,417人)  
出資金合計 47,641,000円  
\*令和4年10月末現在

## 予告

# 令和5年度から 公務員賠償責任保険を 新規に導入します!

### ○組合員の要望

近年、住民による行政監視が厳しくなっているなか、公務員が適正な職務の執行にもかかわらず、個人が訴えられ、当該職員に過度な負担がかかった事案が発生している等、公務員を取り巻く環境が厳しくなっています。こうした状況に対して、複数の職場など多くの組合員から公務員賠償責任保険の取扱い要望がありました。

県職員の福利厚生を担う生協として、組合員の皆様が職場で安心して働いていただけのように、来年度から公務員賠償責任保険を新規に導入します。

### ○補償対象の方

愛知県職員生協の組合員である県職員

### ○募集時期

4月を予定(募集は年1回・中途加入なし)  
保険料は年1回給料控除  
保険期間は1年

### ○引受保険会社

あいおいニッセイ同和損害保険  
(取扱代理店…有会社梅商)

### ○詳細について

3月発行の生協だよりで補償内容、保険料等の詳細を掲載します。ぜひご覧ください。

## 令和5年度保険・共済一斉募集 グループ生命保険の募集活動について

グループ生命保険は、組合員限定の大変有利な保険です。この保険の有利性を、より多くの組合員に理解していただき、加入者増を図るため、第一生命・日本生命・富国生命の3社で募集担当職場を割り振り、独自の募集活動を行います。

募集活動は、保険・共済一斉募集(3/1~4/14)前にも、担当の保険会社が各職場に訪問させていただきますので、ご理解ご協力をお願いします。

訪問に際しては、新型コロナウイルス感染症拡大防止対策を徹底してまいります。

なお、訪問はコロナの感染状況を鑑み、急遽中止させていただくことがありますので予めご了承ください。

また、グループ生命保険の幹事会社が、令和4年7月からアクサ生命から第一生命に変更しています。



## 祝!愛知県政150周年記念投稿写真

写真・文 山口 巖  
(新城設楽農林水産事務所)



愛知県政150周年の記念事業で県内をブルーインパルスが飛行すると知り、家の近くで撮影しました。編隊飛行やスモークを出しているところが見られました。結構遠くを飛行していたので、望遠レンズを使ってこのくらいの写真がやっとでした。

写真・文 柘植 結月  
(建設総務課(土地開発公社))



県政150周年を迎えた愛知の秋空を舞うブルーインパルスです。はじめて見ると想像以上の飛行スピードだったため、レンズ越しに慌てて追いかけて夢中でシャッターを切りました。雲が多い中でも、機体のシルエットとスモークが際立っていました。

### 『ブルーインパルス』

# 一戸建て・住宅住宅・分譲マンションの最新情報が勢揃い! 気軽にご参加ください。

4団体合同開催!! 名古屋市職員互助会 / 名古屋市交通局職員互助会 / 愛知県職員生活協同組合 / 愛知県警察職員生活協同組合

提携割引あり!

参加・相談無料

## マイホームサポートサービス 住宅相談会

### 2023 Winter FamilyFesta 2023.2/11(土)開催!

○会場 / 栄ガスビル ○時間 / 10:00~17:00(最終受付16:30)

専任スタッフがいますから安心!

### キッズコーナー完備!!

### おもちゃで エンジョイ!



※お子様にもマスクの着用をお願いしております。  
※37.5度以上のお子様はお預かりいたしません。

住宅相談会、各無料相談のいずれかに事前予約の上ご来場いただいた方への限定特典!! ※1家族様1つとさせていただきます。

事前予約特典!

### 選べるスイーツ プレゼント!! をご用意



※会場受付にてお選びいただけます。ご希望の品がない場合がございます。予めご了承ください。

事前予約方法

お電話でお問い合わせいただくか、FAXよりご予約可能です

お申し込み締切日

2023年2月10日(金) 10:00

TEL 052-954-6852

FAX 052-951-9881

住まいに関することは何でもOK!お気軽にご相談ください。

### 「住まいにかかるお金」を学ぶFPセミナー

変動と固定、どちらの金利がいいの?自分に合った住宅ローンや購入可能金額って?などファイナンシャルプランナー有資格者がわかりやすくご説明します。

開催時間 第1回 11:30~ 第2回 14:00~  
※セミナー所要時間:40~45分程度※当日着順(各回10組)  
※当日受付にてお申込みください。

提携金融機関による資金相談会 同時開催

住宅資金相談 税金のことをもっと詳しく! 同時開催

税理士の先生による無料相談会を開催。  
※既に住宅をご購入された方の確定申告等に関するご相談はご遠慮ください。

財形住宅金融フラット35

当日はお楽しみイベント満載!ぜひお子さまも一緒にお越しください!

### 相談すればするほど嬉しい! Wのワのスタンプラリー!

1社目 ハッピーバッグプレゼント 各社ノベルティ詰め合わせ	2社目 見本 さらに イオン商品券 500円分	3社目 見本 さらに +500円分 1,000円分	4社目 見本 さらに +1,000円分 2,000円分
-------------------------------------	-------------------------------------	---------------------------------------	---

※資金・税務相談、FPセミナーはスタンプラリー対象外です。

### 家族みんなでトキドキ企画 お楽しみ抽選会

※抽選会への参加は、3社以上にご相談いただき、アンケートにもれなくご記入いただいた方に限ります。

金賞 3名様 イオン商品券 3,000円分	銀賞 5名様 ハイパーパーク
--------------------------------	----------------------

### 新型コロナウイルス対策

皆様安心してご来場いただくため、以下のような対策を行っております。ご来場のお客様におかれましては、マスク着用、検温等の協力をお願いいたします。

- 全員マスク着用
- 各ブースの距離を取り設置
- スタッフの手洗い、うがい、消毒の徹底
- 検温実施
- 飛沫防止のバネル設置

新型コロナウイルス感染拡大防止のため、イベントを中止する場合があります。万が一中止となった場合、事前予約いただいたお客様にはご連絡差し上げます。なお、中止となった場合、予約特典のお渡しはできませんので予めご了承ください。

会場はこちら 栄ガスビル 5F

〒460-0008 名古屋市中区栄三丁目15番33号  
交通:【市営地下鉄東山線-名城線】  
【栄駅下車 西改札口より三越方面 サカエチカ6番出口 徒歩5分】  
【市営地下鉄名城線】  
【矢場町駅下車 北改札口より6番出口 徒歩3分】

当イベントへは公共交通機関でお越しください。  
※お車でお越しの際は、駐車券が発行される駐車場をご利用ください。駐車券をご提示いただければ、1,000円分のギフト券をお渡しいたします。※1家族につき1枚のお渡しとなります。



住宅相談会の事前予約シートは生協ホームページからダウンロードしてください。

## 財住金の住宅ローン

住宅ローンで大切なことは、「借りられる住宅ローン」ではなく、「返せる住宅ローン」です。家計の収支やライフプランを考慮した公平・中立な視点から住宅取得を40年以上に渡り応援しています。

### 愛知県職員生活協同組合員のみなさまへ 提携公務員限定の住宅ローン

福利厚生会社「財住金」が提供する「フラット35エース」!  
財形住宅金融(株)は、公務員/提携企業の皆様へ公的住宅融資制度をご提供する、財形法に基づく厚生労働大臣登録の福利厚生会社です。公的住宅融資専門機関として約40年の実績を有しております。

住宅ローン相談会!(対面/オンライン選択可) Quoカード1000円プレゼントキャンペーン中

平日	早朝、お昼休み、フレックスを活用してご相談 月曜日から金曜日まで 08:00~16:00(当日予約可)
夜間	お仕事終わりの時間を活用してゆっくり相談 月曜日から金曜日まで 18:00~20:00(当日予約可)
土曜	ご家族も一緒にじっくり相談 10:00~16:00

セミナー/相談会日程および申込は弊社ホームページから  
<https://www.zaijugin.co.jp/>

ZJK 厚生労働大臣登録福利厚生会社  
財形住宅金融(株) 名古屋支社 名古屋市中区錦1-19-25 (地下鉄東山線 伏見駅徒歩1分)

## 上記住宅相談会に出展する「生協提携の住宅メーカー」

- ・アキュラホーム
- ・旭化成ホームズ
- ・一条工務店
- ・ウッドフレンズ
- ・サンヨーホームズ
- ・住友林業
- ・セキスイハイム中部
- ・積水ハウス
- ・大京
- ・大和ハウス工業
- ・トヨタホーム愛知
- ・トヨタホーム名古屋
- ・長谷工コーポレーション
- ・パナソニックホームズ
- ・ミサワホーム
- ・三井ホーム
- ・三菱地所レジデンス
- ・名鉄都市開発
- ・明和地所

## 図書カードまとめ買いキャンペーン

12月1日~3月17日まで  
ご退職などの記念品に「図書カード」を!

図書カードまとめ買い特典  
図書カードを5万円お買い上げごとに、500円の図書カードを1枚進呈します。また、各種包装も承ります。さらに、ご希望により、好きな文字やイラストを印刷できるタイプの図書カードもございます。

お問い合わせ先  
西庁舎売店(10階) 電話 052-954-6860 または 県庁内線 4838



ブルーインパルス展示飛行を名城公園で見ました。あいにく雲が多かったですがビッグハートなどの演目を目に焼き付けることができました。

(西三河農林 東野 敦)

11月の生協だよりで組合員さんの写真を募集したところ、ブルーインパルスの投稿を2件いただきました。今回は愛知県政150周年を祝って、表紙に同時2件紹介をしています。皆さん他にもいろいろな写真をお待ちしています。

(生協編集担当)

# 随想リレーNo.339

長野県に小布施という小さなまちがあります。そこは江戸時代の浮世絵師 葛飾北斎が晩年を過ごしたとされる場所です。また、北斎の魅力の世界に発信している「北斎館」という美術館があります。

三六景という版画集でしょう。様々な地域・角度から富士山を描いており、全46図からなる北斎の最高傑作です。19世紀後半のジャポニズムの潮流の中で大流行し、世界的に著名な作品であります。

の中央に位置する「海ほたる」から見た景色を描いているとされています。力強く立ち上がる大波に對峙するのは、端正な姿でたえず富士山であり、静と動の対比によって雄大な景色を表現しています。

もう一つ紹介したい作品があります。それは北斎が小布施で最晩年に描いた上町祭屋台の天井絵です。描かれている波しぶきは「富嶽三十六景・神奈川沖浪裏」を彷彿とさせながら肉筆画ならではの力強さに満ちあふれています。彼が初めて小布施町を訪れたのは83歳のときのこと。天保の改革によって贅沢が禁止され、江戸での創作活動が難しくなったのが理由とされています。天井絵は北斎が85歳の時に描かれた。当時の平均年齢は約65歳。とても85歳が描いたとは思えない勢いを感じさせてくれます。

目はこの画家の晩年の作品について執筆したいと思います。実は北斎の作品は日本国内にあまりなく、大半は欧米にあります。これは北斎の死後、欧米人がいち早く北斎の価値を発見したこと、また作品を安価に入手することができたからです。アメリカの「LIFE」誌が発表した「この1000年で最も偉大な業績を残した世界の1000人」に日本人で唯一選出されるほど世界でも偉大な画家なのです。

皆さんが北斎の作品として真っ先に思い浮かぶのは「富嶽沖浪裏」が描かれるそうです。この絵は現在の東京湾アクアライン

今後皆様が目にすることも多くなるでしょう。2024年度から新千円札が発行されますが、その裏面には「富嶽三十六景・神奈川沖浪裏」が描かれるそうです。これは近年のカメラ技術の発達により最近判明したことです。

長くデフォルメされた波の形は現代のハイスピードカメラで撮影した波とほとんど変わらないほど正確なことが証明されています。これは近年のカメラ技術の発達により最近判明したことです。

## 『世界が認めた画狂人』

小柳 駿

(道路維持課)



- ① 高山で望む荘厳な日の出の景観をうやまうという語
- ⑤ 元日の夜に見る夢。また、正月2日の夜に見る夢
- ⑧ 梅の枝
- ⑨ イタチ科の哺乳類。体長約70センチメートル。イタチに似、体は褐色。四肢は短く、みずかきがあって泳ぎに適し、水中で魚などを捕食。毛皮は良質
- ⑩ 大将のもとで、作戦・計略を考えめぐらす人。軍の参謀
- ⑫ 石でつくったうす。ひきうす。大きなものや重いものたどえという
- ⑭ 数学で、二点を結ぶ線分の長さ
- ⑯ 心に隠した別の考え
- ⑰ 犬や狼が、遠くまで聞こえるような長く引いた声でほえること
- ⑳ クジラの古称
- ㉑ 人情の機微や物事の本質をうまくとらえているようで、実はそれが行き過ぎ、事実からはずれていること
- ㉓ ドイツ南東部の都市。エルベ川沿い。歴史ある街で陶磁器の産地として知られる
- ㉕ 険しく切り立った岩
- ㉖ 鉱石や合金などの金属成分を定量分析すること
- ㉗ ピラフなどの上にホワイトソースをかけ、オープンで焼いた料理
- ㉙ 家の中の区切られた区画。へや
- ㉚ 音楽的な高低・調子などをつけて発声する
- ㉜ 紋所の名。稲の茎と穂とを円形にしたもの
- ㉝ 自分のものを他に与える
- ㉞ 実際に見て知ること。また、見聞して得た知識



- ⑦ 石油を送ること
- ⑧ 他草の草がけなどに隠れて生えている
- ⑩ 海洋・河川・湖沼などから産するもの。魚介・海藻など
- ⑫ 琵琶湖に発源し、京都盆地に出る。淀川・大津川・桂川を合流して大阪湾を北東から南西に流れて大阪湾に注ぐ川
- ⑬ 皮肉に突起した角質の小さな塊
- ⑭ 幅の狭い縁側
- ⑮ 常夏の島
- ⑯ 手紙などで自分の意思やようすなどを他人に伝えること
- ⑰ 石油を送ること
- ⑱ 登山者の荷物を背負う道案内をする人
- ⑳ 織り込んだ銀糸を包み込んだ栗の実
- ㉑ 塗ればよく戸が走るからいう「いぼたろう」の別称
- ㉒ 日本の絵画形式の1つで、紙も絹も水平方向に向かないで、長く大きな画面を作り、情景や物語などを連続して表現したもの
- ㉓ 旧国名。今の三重県の大津
- ㉔ 菓子の名。蒸したものを砂糖・葛粉などを混ぜて蒸したものを、米の粉・砂糖・葛粉などを混ぜて蒸したものを、米の粉・砂糖・葛粉などを混ぜて蒸したものを
- ㉕ 漢文文体の一つ。序の類で短いもの
- ㉖ 前もって取り決めた方法で物事を知らせること
- ㉗ 物を、特に飲食物に含まれている水分
- ㉘ 十二支の一つで、その5番目の区画
- ㉙ フランネルの略
- ㉚ 市や区を構成する小区画

ホームページから応募できます!!

**応募のしかた**

① 職場名・氏名・新組合員番号  
② クロスワードの答え  
③ 生協へのお便りを記入の上

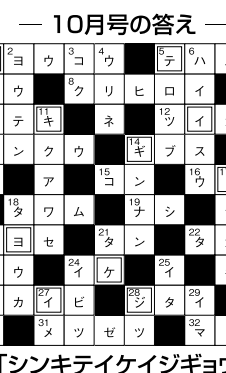
【ホームページ】の場合  
ホームページ上の専用フォームで簡単にお申込みができます。  
○ 県の業務用パソコンからは  
http://seikyo.intra.aichi  
○ ご自宅等のパソコンからは  
https://www.seikyo-pref-aichi.or.jp

【電子メール】の場合  
mail@seikyo-pref-aichi.or.jp宛て

**当選者**(敬称略)

先月号のクロスワードパズルは、応募総数54名のうち全員が正解でした。厳正な抽せんの結果右の方が当選されました。

美和(清須保健所)  
憲一(西三河福祉)  
美佳(農業総合試験場)  
雅代(職業能力開発協会)  
崇司(西三河建設)  
大樹(高輪福祉課)  
克子(知立建設)  
廣幸(都市整備協会)  
昌寛(県立大学)  
昌信(愛知用水水道)



## クロスワードパズル

できるかな? 挑戦して応募しよう!

クロスワードを解いて□に入った文字を下記のヒントをもとに並びかえ、答えを出してください。

ヒント: 新規導入

1	2	3	4	5	6	7
8				9		
		10		11		13
14	15			16	17	
			18		19	20
21		22			23	24
25				26		
		27	28			29
30	31			32	33	34
				35		36

**編集後記**

組合員の皆様、新年あけましておめでとうございます。

今月号では、来年度募集する「公務員賠償責任保険」の新規取扱いを予告しています。保険内容等の詳細は、3月発行生協だよりに掲載します。この機会に、加入をご検討ください。

本年も生協の各種事業のご利用をよろしくお祈りいたします。

共同購入  
取り扱い

# 2月のチケット案内

共同購入「おすすめ定番商品」といっしょに注文してください。



品番	「アニメージュとジブリ展」 松坂屋美術館～4月22日(土)～6月11日(日)	一般価格 (前売)	組合員価格
2001	一般・大学生	1,400	<b>1,300</b>
2002	中高生(学生証提示)	900	<b>850</b>
2003	小学生(未就学児無料)	500	<b>450</b>

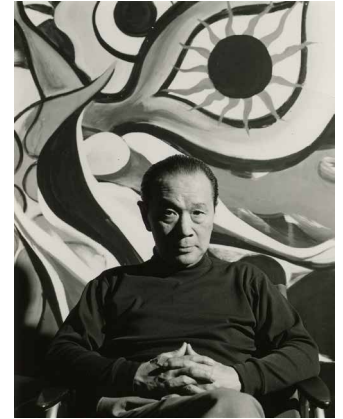
品番	スケスケ展-スケーと見える仕組みの世界- 名古屋市科学館～3月18日(土)～6月11日(日)	一般価格 (前売)	組合員価格
2004	一般	1,300	<b>1,200</b>
2005	高大生(学生証提示)	600	<b>600</b>
2006	小中生(未就学児無料)	300	<b>300</b>

・本券でプラネタリウムを除く名古屋市科学館展示室をご覧ください。

**「アニメージュとジブリ展」**  
雑誌「アニメージュ」(徳間書店)の1978年創刊当時から80年代に焦点を当てた展覧会を開催いたします。  
まだアニメという言葉さえ広がっていない時代から、1979年に登場した「機動戦士ガンダム」の大ヒットによりアニメが大きく飛躍するブーム期が訪れます。そして、名古屋出身の鈴木敏夫が後のジブリにつながる高畑勲・宮崎駿両監督を見出し、「風の谷のナウシカ」「天空の城ラピュタ」の映画製作に傾倒するまでの道のりを紹介いたします。  
公式ホームページ：<https://animage-ghibli.jp/>



スケスケ展



©岡本太郎記念現代芸術振興財団

品番	映画	一般価格	組合員価格
2009	ミッドランドシネマ 大人	1,900	<b>1,400</b>



品番	展覧会 岡本太郎(開館30周年記念) 愛知県美術館～1月14日(土)～3月14日(火)	一般価格 (前売)	組合員価格
2007	一般	1,600	<b>1,440</b>
2008	高大生(入場時に学生証の提示が必要)	1,200	<b>1,080</b>

・小中生は無料

2月共同購入  
おすすめ  
定番商品

**地元企業応援商品!豊橋「有楽製菓商品」が大好評につき第2弾!**  
今回は本庁地区売店で人気の商品をお得な箱(まとめ)買いでご案内します。



**品番95 ブラックサンダー1本(20個) 540円**

有楽製菓の代名詞商品「ブラックサンダー」!圧倒的ザクザク感で元気をチャージ。



**品番96 アーモンドのサンダー1本(20個) 720円**

3種のアーモンドを配合、アーモンドの食感・味わいが噛むたびに広がる!ビスケットとアーモンドの相性抜群な組み合わせ。



**品番97 いちごのサンダー1本(20個) 720円**

甘酸っぱい「いちご」と「優しい甘さのチョコレート」のマリアージュ、北海道バタービスケットを加えたザクザク感もお楽しみください。



**品番98 ブラックサンダー至福のバター1本(20個) 900円**

芳醇バタークッキーと焦がしバター配合のチョコレートがマリアージュ!“サクほろ食感”を追求し、さらにプレミアムなおいしさに、バターの配合をアップ。



**品番99 チョコケーキ2枚(10個) 450円**

発売から25周年のロングセラー商品!小腹を満たすおやつや軽食におすすめ。



**品番100 ビッグサンダー1枚(20個) 900円**

2種類のココアをブレンドした「くちどけの良いサクサク食感」のココアクッキーに、3種類のチョコレートとカカオマスブレンドしたこだわりの1枚!



「飽きのこないシンプルなうまさ!」を追求したボリューム感とやみつきのおいしさ。

(価格は税込です)

今月の  
一押し  
飲料

特価

**品番14 野菜生活100デコポンミックス (195ml×24紙)**

**2,150円(通常価格2,400円)**  
熊本県産のデコポンを使用した野菜・果実100%ミックスジュースで、デコポンの豊かな香りと上品な甘さが特長です。朝食のおともやリフレッシュしたいときにおすすめです。



季節限定