

生協だより

発行 愛知県職員生活協同組合
〒460-0001
名古屋市中区三の丸二丁目3番2号
TEL 052-954-6851
FAX 052-951-9881
Eメール: mail@seikyo-pref-aichi.or.jp
アドレス: mail@seikyo-pref-aichi.or.jp
ホームページ: https://www.seikyo-pref-aichi.or.jp
発行責任者 専務理事 加藤 雅士
組合員数 16,599人
(うち退職者組合員) (3,420人)
出資金合計 47,734,000円
*令和4年8月末現在

— 生協は、組合員ひとりひとりが
「出資者」であり、「利用者」であり、「運営者」です。—

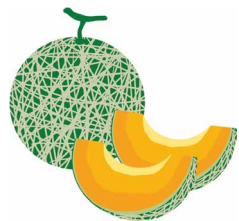
生協強化
月間企画

こんな商品を 扱ってほしい リクエスト大募集!

お気に入り商品を教えてください。

共同購入で取り扱ってほしい商品を募集します。
具体的な商品※(若しくは業者名等)を応募していただいた方から、抽選で20名様に図書カード500円プレゼント!
データ形式は問いません。下記アドレスにご送付ください。

(氏名・職場班・組合員番号は必須)



※人気の商品、安い商品、こだわった商品など、抽象的で商品が特定できないリクエストはNG(抽選の対象外)です。

E-mail: mail@seikyo-pref-aichi.or.jp
応募締切: 令和4年11月11日(金)生協必着
(応募は組合員に限ります)



令和3年度グループ生命保険 の配当金が決定!

9月28日(水)に生協 登録口座に振込みました!

若い年代ほど契約者配当金が多い「年代別配当」が特長!

グループ生命保険は、組合員のみが加入できるスケールメリットを活かした割安な保険料で、万一の場合の遺族保障を目的とした保険制度です。
1年ごとに収支計算を行い、剰余金があれば配当金として契約者にお返ししています。
加入方法等はホームページをご覧ください。

年代別配当金額

区分	保険金100万円 当たりの配当金	契約者配当還元率 (配当金/年間保険料)
本人・ 配偶者	39歳以下	2,371.2円 61.36%
	40~49歳	1,778.4円 46.02%
	50~59歳	1,185.6円 30.68%
	60歳以上	592.8円 15.34%
子ども	468.0円	25.32%

※年齢は令和3年7月1日(加入日)現在の満年齢です。
上記配当金は、12か月間加入の場合です。

令和3年度の契約者配当金【39歳以下で保険金1000万の場合】



自動車保険成約キャンペーン

期間: 令和4年11月30日まで

期間中に、大手損保4社(下記)の自動車保険を
生協を通じて加入(成約)すると...

CO-OP商品 500円分プレゼント!

- ・保険料が割安
- ・同居の親族や別居の扶養家族の車も対象
- ・現契約保険の引き継ぎ可能
- ・保険料は給料控除

※詳細については、ホームページをご覧ください。



【引受保険会社】

東京海上日動火災保険 三井住友海上火災保険
あいおいニッセイ同和損保 損害保険ジャパン

お問い合わせ先 総務課保険担当 052-954-6851
県庁内線 4833・4834

第41回 生協こどもの絵と習字作品展 入賞者発表

愛知県生活協同組合連合会主催

今年もたくさんのご応募ありがとうございました。愛知県教育委員会の先生の厳正なる審査の結果、当生協では次の方々が入賞されました。おめでとうございます。
また、応募していただいたお子さん全員に参加賞を進呈します。

入賞者

絵の部

金賞

小学4年生 大宮 直輝(雄一 港湾課)

銀賞

小学2年生 今枝 真莉子(真澄 一宮建設)

小学6年生 今枝 真愛子(真澄 一宮建設)

銅賞

小学1年生 石原 果歩(那美 食品工業技術)

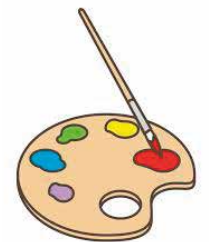
小学2年生 大宮 穂奈美(雄一 港湾課)

習字の部

銅賞

小学5年生 富田 琉花(朋美 西三河建設)

*敬称略、()内は、組合員のお名前・所属です。



各種保険の加入促進キャンペーン等について

本年もより多くの組合員の皆様にご加入いただくため、各種保険のキャンペーンを実施します。保険は、健康診断や車検と同じように「定期的な点検」が必要です。様々なライフステージのなかで、本当に必要な保障は変化していきます。この機会にご自身とご家族の保険内容を点検し、必要な保障を補い過剰な保障を減らしましょう。保険のどんなことでも気楽にご相談ください。

○ ネット型生活保険

インターネットから申込のできる保険です。1年更新型で、保険料はクレジットカード払いのため、必要な補償を簡単に付けることができます。補償内容は、「がん補償」「介護補償」「個人賠償責任補償」「長期障害所得補償」の4タイプで、すべての補償で団体割引5%が適用されます。

キャンペーン期間中、ネット型生活保険の提携代理店である東京海上日動あんしんコンサルティング(株)によるWEBを活用したネット型生活保険に関しての相談会を実施します。この機会にぜひご相談ください。

○ グループ生命保険

組合員の相互扶助で生協の中心的な保険です。団体のスケジュールメリットを活かした保険料が魅力で、医師の審査なしの簡易な告知で加入手続きも簡単、万が一の遺族保障を目的とした保険です。また、1年ごとの収支計算で剰余金が生じた場合は、若い年代ほど契約者配当金が多い「年代別配当39歳以下の加入者の場合、令和3年度配当金・支払保険料の約61%を還元」を採用しており、個人で同じ保障の保険に加入するより断然お得です。

○ 医療保険 「終身保障型ベスト」

人生100年時代に必要となる入院(一生涯保障)を日帰り入院から、がんによる入院は、お支払日数の制限なしに保障し、先進医療やガン治療などさまざまな治療等にも対応しています。また、主契約の保険料が最大50%割引される無事故割引が付いています。

○ 団体傷害保険 団体ゴルフアー保険

傷害事故・賠償事故のさまざまなアクシデント補償を目的とした保険で、団体割引と損害率割引が適用された格安な保険料で毎月加入することができます。ケガによる入院・通院を1日目から保障し、自転車等による高額賠償事故に対応できるよう賠償額を最高1億円としております。



愛知県では、自転車損害賠償責任保険等への加入が義務化(R3・10)

併せてゴルフをされる方にはゴルフアー保険もご用意しています。ゴルフ場や練習場での万が一の賠償事故や用品の損害等や、ホールインワンやアルバトロス達成にも対応しています。



○ アフラック保険

現在がんの治療は、様々な方法で行われています。アフラックの保険ならがん治療で従来の医療保険ではカバーできない部分も保障できます。アフラックでは、ライフステージの変化に合わせて、がん保険など、その時々に必要な保障を備えることができます。

○ 生協保険のメール相談について

生協では、組合員の皆様が入り込んでいる保険や加入を検討されている保険などの保険相談を随時行っています。生協ホームページの「保険・共済」ページにあります「メール相談窓口」からお問合せください。後日、担当者から回答させていただきますので、この機会にご活用ください。

各種保険キャンペーン特典(組合員対象)

名称	キャンペーン期間	特典対象者	プレゼント内容
ネット型生活保険	10月3日～12月2日	新規加入・種目追加	フリクション3色ペン
グループ生命保険	10月24日～12月9日	新規加入	CO・OP商品500円相当分
医療保険(終身保障型ベスト)			あいおいニッセイ同和オリジナルハンドタオル2枚
団体傷害保険			あいおいニッセイ同和オリジナルハンドタオル2枚
団体ゴルフアー保険		あいおいニッセイ同和オリジナルハンドタオル2枚	
アフラック保険		アンケート回答者	粗品

※加入方法やアンケート等については、ホームページをご覧ください。生協事務局までお問い合わせください。

総務課保険担当 052-954-6851 県庁内線4833・4834

「マネープランセミナー」の開催

日時	場所	定員
令和4年10月22日(土) 午前10時30分～正午	東京海上日動ビル	50人

テーマ 「相続対策セミナー」
これで明るい相続の対策が打てる!そんな情報が満載な90分!

共催: 東京海上日動あんしん生命保険(株)

日時	場所	定員
令和4年11月19日(土) 午前10時30分～正午	東京海上日動ビル	50人

テーマ 「資産形成セミナー」
もっと早く知りたかった!これで対策が打てる!そんな情報が満載!

共催: 東京海上日動あんしん生命保険(株)

日時	内容
令和4年11月12日(土) 第一部:午前10時～午前11時15分 第二部:午後2時～午後3時15分	Zoomで視聴するWebセミナー

テーマ 「ライフプラン&マネーセミナー」

共催: アクサ生命保険(株)

申込方法等の詳細については、チラシやホームページをご覧ください。

随想リレーNo.336

どなく、ましては講演の経験もありませんでした。しっかりと準備をすることが重要だと思っ
 自分が携わっている事業につい
 て改めて勉強し、原稿を用意し
 てこれを間違えずに読むことが
 できれば問題ないと考えていま
 した。しかし、上司にこの話を
 すると、相手の顔を見て話すこ
 とが重要で、原稿を読み上げる
 だけでは言葉が死んでしまう
 のアドバイスを受けました。私
 は、緊張しいため原稿がなけ
 れば不安でたまらないという話
 をすると、その場合には講演資

最近、個人的に貴重な
 体験だったと感じた
 ことについてお話しし
 ようと思います。
 先日、外部の企業様
 向けに当室が取り組ん
 でいる事業について講
 演する機会をいただき
 ました。これまで、学
 生時代も含め人前で話
 すような経験はほとん
 どなく、ましては講演の経験も
 ありませんでした。しっかりと
 準備をすることが重要だと思っ
 自分が携わっている事業につい
 て改めて勉強し、原稿を用意し
 てこれを間違えずに読むことが
 できれば問題ないと考えていま
 した。しかし、上司にこの話を
 すると、相手の顔を見て話すこ
 とが重要で、原稿を読み上げる
 だけでは言葉が死んでしまう
 のアドバイスを受けました。私
 は、緊張しいため原稿がなけ
 れば不安でたまらないという話
 をすると、その場合には講演資

財住金の住宅ローン

住宅ローンで大切なことは、「借りられる住宅ローン」ではなく、「返せる住宅ローン」です。家計の収支やライフプランを考慮した公平・中立な視点から住宅取得を40年以上に渡り応援しています。

愛知県職員生活協同組合提携！
 提携公務員限定！

住宅ローン 金利/手数料は業界最低水準！

福利厚生会社「財住金」が提供する「フラット35エース」！

財形住宅金融(株)は、公務員/提携企業の皆様へ公的住宅融資制度をご提供する、財形法に基づく厚生労働大臣登録の福利厚生会社です。公的住宅融資専門機関として約40年の実績を有しております。

毎日開催！住宅ローン個別相談会(対面/オンライン)！
 ~ 毎週 土曜相談会・毎日 お仕事帰り相談会 開催中 ~

セミナー/相談会日程および申込は弊社ホームページから
<https://www.zaijugin.co.jp/>
 住宅ローン選びに役立つ動画も公開中！



厚生労働大臣登録福利厚生会社 名古屋市港区錦 1-19-25 (地下鉄東山線 伏見駅徒歩1分)
財形住宅金融(株) 名古屋支社

『実績に基づくアドバイス』

岡本 有未

(産業振興課 (次世代産業室))



分が現地で経験したことに基づい
 て話す聞き手も興味を持って聞
 いてくれるとのことでした。貴重
 な機会だと思ひ、アドバイスに倣
 は言い難いですが、原稿を読み上
 げるだけでは得られなかった、相
 手に伝えようとするこの大切さ
 を感じることができました。また、

料に話したいことを書ききしたり
 マーカーしたりするとよいと、さ
 らにアドバイスをいただきました。
 内容としては事実だけでなく、自
 己の経験や考えを添えて話した
 ことが、相手にも伝わりやすくな
 ったと感じています。

次は産業振興課(次世代産業
 室)の岡本尚樹さんにバトンを
 つなぎます。

今回私が挑戦できたのは、私
 の不安に感じていた部分を解決
 する、具体的なアドバイスのお
 かげだと感じています。また、
 上司が実際に実践していること
 ろを見てきたため、この人がい
 うならやってみよう!と思うこ
 とができました。今後自分が誰
 かに教える立場になった際には
 今回の経験を思い出し、この人
 がいうなら間違いないと思っ
 てもらえるような実績のある、
 具体的なアドバイスができる人
 になろうと思ひました。そのた
 めに、今後も苦手なことにも挑
 戦しながら仕事をしていきたい
 です。

編集後記
 今回募集する「こんな商品を
 扱ってほしいリクエスト大募
 集!」は、組合員さんのちよつ
 とひとことに寄せられた意見
 を参考に企画しました。リク
 エストをされても企画できな
 い商品は多々あると思ひます
 が、組合員さんの声でヒッ
 ト商品ができればこんな嬉しい
 ことはありません。気軽にご
 応募ください。
 また、グループ生命保険の
 配当金がやつと確定しました。
 今年は配当金が多くなったと
 多くの加入者の方々に心配を
 おかけして申し訳ありません
 でした。

共同購入生協強化月間企画 11月CO・OP商品魅力アップセールのご案内



品番1 手軽で美味しい!コープ
 コーヒーバッグ飲み比べセット
 COコーヒーバッグオリジナル
 COコーヒーバッグキリマンジャロ
 COコーヒーバッグモカブレンド
 COコーヒーバッグリッチブレンド
 COグアテマラブレンド(8杯分)
 5種 各1個

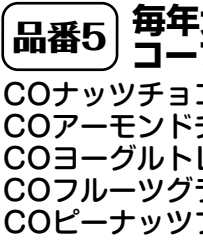
品番4 食欲の秋!コープ釜めし&
 炊き込みご飯の素セット
 COたけのこたっぷり釜めしの素(3合用)
 CO山菜たっぷり釜めしの素(3合用)
 CO松茸釜めしの素(2合用)
 CO国産具材の鶏ごぼろ釜めしの素(2合用)
 CO炊き込みごはんの素ひじきとり(140g×2P)
 5種 各1個



品番2 素材の風味ぎゅっと!
 コープデリシャススープセット
 CO酸辣湯
 COオクラとモロヘイヤのスープ
 CO真っ赤なトマトのスープ
 COほうれん草とたまごのスープ
 4種 各1個
 各5食入



品番5 毎年大人気!
 コープチョコレート大好きセット
 COナッツチョコバラエティ 6徳用(222g)
 COアーモンドチョコレート(98g)
 COヨーグルトレーズン(10g×8袋)
 COフルーツグラノーラチョコ(130g)
 COピーナッツブロックチョコ(170g)
 5種 各1個



品番3 担当者渾身!
 コープみそ汁スペシャルセット
 CO豚汁
 COふんわりしたたまごのおみそ汁
 COオクラと海藻のおみそ汁
 CO沖縄県産もずくのおみそ汁
 4種 各1個
 各5食入



賞品 COMQ
コモパン
 にこにこ20個セット
 小倉小町・デニッシュバター・メロン
 パン・メープルショコラータ各3個、
 毎日クロワッサン6個、
 チョコレートワッフル2個
50名様

※なんにも入っていない場合は、「ハズレ」です。ごめんなさい(>_<)
今年のセットも当たり付き!!
 同梱されている「当たり券」に必要事項をご記入いただき、
12月5日(月)必着までに生協事務局へご提出ください。
 届いて、開けたらすぐわかる(^-^)

※当選者の発表はいたしません。賞品は12月の共同購入配送でお届けします。当選は組合員さんに限らせていただきます。

共同購入 取り扱い

11月のチケット案内

共同購入「おすすめ定番商品」といっしょに注文してください。



品番	ラグナシア		一般価格	組員価格
2001	入園券 (12/31除く)	大人(中学生以上)	2,250~2,650	1,690
2002		小学生	1,300~1,600	980
2003		幼児(3歳以上)	800	600
2004	パスポート (入園+アトラクション・ ラクション・ 12/31除く)	大人(中学生以上)	4,500~4,900	3,380
2005		小学生	3,400~3,700	2,550
2006		幼児(3歳以上)	2,500	1,880

*利用日当日、現地窓口で入場券と引き換えてください。
*上記チケットは、12月31日の利用はできません。
*一般価格は、A料金(平日)、B料金(土日祝日)、C料金(指定日)の3タイプ



品番	博物館 明治村	一般価格	組員価格
2007	大人(18歳以上)	2,000	1,900
2008	シルバー(65歳以上)・大学生	1,600	1,500
2009	高校生	1,200	1,100
2010	小・中学生	700	600

*未就学児童・明治生まれの方は入場無料
*シルバー・大学生・高校生は年齢の証明が必要



品番	映画	一般価格	組員価格
2011	ミッドランドスクエアシネマ 1~7 ミッドランドスクエアシネマ 8~14 (シンフォニー豊田ビル2F) ミッドランド名古屋空港 1~12 (エアポートウォーク内)	1,900	1,400

グッドハウス(旧プレス)の ハウスクリーニング

プロの技術で家中を 徹底クリーニング!

2023年2月28日まで組員
限定価格がさらにお値打ち!
年末年始を快適にお過ごし
ください。



年末年始ハウスクリーニングフェア 有効期限 2023年2月28日(火)迄

施工箇所	内容	組員価格	割引価格
水廻り一式 パリューコース	換気扇・キッチン(シンク、壁、ワークトップ、排水口)・浴室(上記浴室A・B)・トイレ(便器、便座、タンク表面、壁、手洗いボウル、親水コート)	44,000	43,000
ベランダクリーニング	間口10m×奥行3m迄の一箇所	9,878	8,878
エアコン清掃	内部アルミフィンを高圧洗浄しカビ、汚れを除去	12,800	10,780
エアコン清掃ロ付付き	内部アルミフィンを高圧洗浄しカビ、汚れを除去	22,800	19,800
浴室清掃A	バスタブ下、天井換気扇カバーとフィルター洗浄	12,100	9,878
浴室清掃B	天井・壁・バスタブ・扉・蛇口	13,200	10,780
浴室まるごと	上記A,Bに床、鏡、照明カバー、窓、排水溝をプラス	24,200	23,100
レンジフード	フード表面拭取り、内部ファンと吸込口金網洗浄	12,100	9,878
窓・網戸セット	窓2枚、網戸1枚。サッシュ含む。高さにより追加料金	9,800	6,578
排水管清掃(一戸建プラン)	排水桝、キッチン、洗面台、洗濯機、浴室	44,000	35,200

株式会社グッドハウス(旧 株式会社プレス) (価格は税込)
〒530-007 大阪市北区芝田1-10-8 お申込みは下記フリーダイヤルまで
※ご予約の際に、愛知県職員生活協同組合員である旨をお伝えください。 ☎0120-375-007



愛知県職員生活協同組合員様 特別 ご優待案内

安心・快適なドライブを応援します!

ウィンター期間 限定企画!!

特典1 早得つけかえキャンペーン
2022年10月1日(土)~10月31日(月)

夏タイヤ 冬タイヤ 1ヵ月限定!!

付け替え・組み替え **半額**
当店通常交換工賃より

特典2 冬の定番アイテムフェア
2022年11月1日(火)~12月31日(土)

急な雪・凍結にも安心!! 2ヵ月限定!!

タイヤチェーン **10%OFF**
当店通常価格より

特典3 冬タイヤご購入キャンペーン
2022年10月1日(土)~12月31日(土)

冬タイヤ4本セットご購入で!!
当店通常交換工賃より **半額**

2022年10月1日(土)~2023年3月31日(金)

タイヤの溝は大丈夫ですか? 当店通常交換工賃より **半額**
夏タイヤ4本セットご購入で

※一部特価品・数量限定品は除きます。 ※他の企画、特典、優待券との併用はできません。 ※ランフラットタイヤは除きます。 ※詳細はスタッフまでおたずね下さい。

【特典お申し込み手順】

- 商品を選ぶ。
- レジにて組合員証を提示する。
- 特別価格で商品を購入する。

※ 接客が必要な商品(タイヤ・ETC・ドライブレコーダー・セウ)をご購入の際は、スタッフまでお申し出ください。

年間特典 2022/10月1日(土)~2023/9月30日(日)

- ★ バッテリー全品 **20%OFF**
- ★ エンジンオイル全品 **20%OFF**
- ★ 小物商品全品 **5%OFF**

※ 特価商品・数量限定品を除きます。 ※他の企画、優待券との併用はできません。

取付・交換時のご注意 一部車種(一部国産車・輸入車・特殊車両等)については、店舗により作業が出来ない場合がございます。恐れ入りますが、ご利用の店舗までお問合せ確認いただきますようお願い致します。 作業の可否につきましては、あらかじめご理解ご了承の程よろしくお願い致します。

ご利用は、愛知県下の AUTOBACS へ!!

- | | | | | |
|-------|-------|--------------|-------|------------|
| トヨタ南店 | 西尾店 | SA稲田 | 長久手 | ナゴヤ北店 |
| とよはし店 | とよあけ店 | とこなめ店 | 尾張旭店 | SA・ルート北ナゴヤ |
| 豊川店 | トヨタ店 | 中川店 | カニ工店 | 大治店 |
| 瑞穂店 | 半田店 | ナゴヤ東店 | 中村岩塚店 | 一宮大和店 |
| 刈谷店 | 鳴海店 | 東名インター店 | 小牧店 | 豊西プラザ |
| 岡崎大樹寺 | 東郷店 | SA NAGOYABAY | 春日井店 | 瀬戸店 |

2022年冬
岡崎南店OPEN!!
詳しくはこちら

