



## ペット保険新規 取扱いキャンペーン

令和4年1月13日～12月31日  
のキャンペーン期間中に  
新規ご契約・切り替えで

もれなく  
**肉球型ボールペン**  
をプレゼント!



### アニコム損保が 選ばれる3つの理由



「どうぶつ健康保険証」をアニコム損保対応病院\*3の窓口で提示すると、その場で自己負担額のみのお支払いで精算完了!

\*3 全国6,629病院(2021年9月末時点)

**後日請求の場合**  
窓口で全額お支払い⇒請求書類一式の準備  
⇒請求書の記入⇒郵送⇒入金

お申込みの方、詳しいお話を聞きたい方は、  
お気軽に下記提携代理店にお問い合わせください。

取扱代理店 愛知県職員生活協同組合  
提携代理店 東京海上日動あんしんコンサルティング  
株式会社 (TAC)

TEL : 052-201-9754

MAIL : seikyo-hoken@web-tac.co.jp

当社は保険代理店として保険契約の締結の媒介を行います

P2112-0075

# 生協だより

— 生協は、組合員ひとりひとりが  
「出資者」であり、「利用者」であり、「運営者」です。—



## ペット保険を 新たに導入します!

ワンちゃん  
ネコちゃん  
限定!

このたび生協では、ペット保険のシェアNo. 1\*1の「アニコム損害保険株式会社」と提携し、組合員の皆様がお得な条件でペット保険に加入できるようになりました。

どうぶつには、人と違って公的な健康保険の制度がないため、どうぶつがケガや病気がかかった診療費は、全額飼い主の自己負担となります。ペット保険には、診療費の自己負担額を軽減し、病気の早期発見・早期治療、高度診療や入院の選択をしやすくする等のメリットがあります。ぜひこの機会に、ペット保険に加入して、大切なワンちゃん・ネコちゃんをすうっと守ってください。

\*1 (株)富士経済発行「2021年ペット関連市場マーケティング総覧」調査



生協を通して加入すれば**団体扱契約 (給料控除)**となり、一般契約に比べて**年払で3%、月払で約10%(\*2)割安です!**

すでにアニコム損保のペット保険に加入している方も、  
現在のご契約の満期時に、生協の団体扱に切り替える  
ことができます。

\*2 保険料の分割割増がかからないため

### 年齢・ニーズに応じたプランをご用意

7歳1ヶ月までのワンちゃん・ネコちゃんはこちら

**ふあみりい**  
どうぶつ 健保

**ぷち**  
どうぶつ 健保

日々の通院から入院・手術まであんしんのガッチリ充実補償!

いざという時のための入院・手術のみ補償!

8歳~何歳でも入れる (\*4)

**しにあ**  
どうぶつ 健保

年齢で加入をあきらめていたワンちゃん・ネコちゃんでも  
契約可能! いざという時のための入院・手術を補償!

元気なうちに契約するのが  
大切だね!



\*4 引受時の審査によってはお引受できないことがあります

2月共同購入  
おすすめ  
定番商品

# 健康サポート商品の紹介!

手軽にとれる おいしく減らす



**品番58**  
COほりほり小魚<箱>(50袋) **850円(特価)**  
お魚からのカルシウムが摂れます。国産のかたくちいわしを醤油と砂糖で甘辛く味付けしました。ほりほりとお召し上がりください。



**品番80**  
CO深煎り胡麻ドレッシング  
カロリー50%カット(300g) **330円**



高温で焙煎した深煎りのごまと、雑味の少ない一番搾りごま油を使用。カロリーをひかえてもまろやかなごま風味が楽しめます。

**品番61**  
COビーバーくんの丸太チョコ(135g) **240円**

丸太をかじるような楽しい食感のザクザクチョコ。子どもの成長に必要なカルシウムとたんぱく質を、おやつでおいしく摂取できます。



**品番81**  
CO鮭荒ほぐし(塩分30%カット)(52×2) **400円**

北海道産の秋鮭(白鮭)を粗くほぐしました。まろやかな塩味で、塩分を30%カットしました。おにぎり、お茶漬け、ふりかけ、お弁当などにどうぞ。



(価格は税込です)

**品番63**  
CO応援食発酵ココアクッキー  
+鉄分&たんぱく質(10本) **200円**

ココアの味わいとたんぱく質が入ったパフの食感がおいしさの秘密。おいしく栄養補給(2本で鉄分6.0mg、たんぱく質2.6g)できます。



## 現在、「太陽生命保険」に加入している 組合員の皆様へ ～団体扱いのお知らせ～

生協では、組合員さんからの要望で、「太陽生命保険」の団体扱いを準備しています。団体扱いを開始するには、一定数以上の登録が必要です。現在太陽生命保険に加入している組合員の皆様、個人扱いから有利な団体扱いに切り替えてもらえないでしょうか。ぜひ、ご協力をお願いします。

個人扱い

▶ 団体扱い  
希望書提出



▼ 団体扱い  
加入申込書提出

▶ 団体扱い開始  
6月から給料控除

### 太陽生命保険の団体扱いについて

団体扱いメリット	給料控除で保険料の割引特典があります。
対象者	組合員(退職者組合員除く)
切り替え方法	団体扱希望書を生協に提出
提出期限	令和4年1月31日
給料控除開始	令和4年6月予定

・団体扱希望書はホームページからダウンロードできます。

**お問い合わせ先** 総務企画課保険企画担当 052-954-6851  
県庁内線 4833・4834

## 自動車保険成約キャンペーン

期間：令和3年12月1日～令和4年11月30日

期間中に、大手損保4社(下記)の自動車保険を生協を通じて加入(成約)すると…

**CO・OP商品500円分プレゼント!**

- ・保険料が割安
- ・同居の親族や別居の扶養家族の車も対象
- ・現契約保険の引き継ぎ可能
- ・保険料は給料控除



※詳細については、ホームページをご覧ください。

### 【引受保険会社】

東京海上日動火災保険 三井住友海上火災保険  
あいおいニッセイ同和損保 損害保険ジャパン

**お問い合わせ先** 総務企画課保険企画担当 052-954-6851  
県庁内線 4833・4834

### お知らせ

生協お得カタログの訂正について  
次のとおり誤りがありました。お詫びして訂正いたします。

12頁 宝石トレセンテ 店舗の営業  
(誤)名古屋栄店 (正)廃止になりました。  
38頁 コンディショニングジムON 営業時間  
(誤)土曜日12:00～17:00 (正)土曜日10:00～17:00



令和4年は自由に旅行がしたいです。

(新城設楽振興 今泉 雅紀)

当選者に知っている人が載るとやる気が出ます。

(清須保健所 茂谷 美和)

兼業農家でゲーム感覚で色々な作物を青果市場に出荷しています。農業の難しさを感じています。農業で生計を立てるには、相当の才覚が必要です。

(知多農林水産 久野 容二)

# 随想リレーNo.327

想とは何か頭に浮かんだことを自由に書いていく文章のことだと思ふのですが、自由にしたいといわれるとかえって何をすればいいかわからなくなるといいますか、そういうえば小学生の頃の夏休みの宿題で出された「自由」研究も苦手だったなあと思ひ出しているところであります。さて、流星にそろそろ何を書くのか決めなくては。実はこの文章を書いている前に、久し

オミクロン株が怖いのです。(感染症対策課 鈴木 創也)

二女がようやくつかまり立ちをするようになりました。(水と緑の公社 山田 顕太郎)

今年も灯油の買い出し及び補給は私の仕事です。(資源循環推進課 牧原 尚輝)

寒いこの時期、スープ等の特売はうれしいです。(北部県税 山中 裕子)

出向者ですが、東三河売店での売り出しが楽しみです。(農地計画課 原田 安二郎)

この冬は雪が多い予測だそうです。雪山(&温泉)に行きたいなあと思ふばかりふくらんでおります。(住宅計画課 板津 成己)

職場のみんなまで考えています。おもしろい答えがたくさん出て笑ってしまいました。(小児医療センター 池田 麻衣子)

ウォーキングにはまっています。(新城保健所 西村 美祝)

雪が降りました。転ばないように小股で歩きました。(東三河総局 大羽 達也)



## 『チャレンジ精神』

二井 想蘭

(児童家庭課)



った、など楽しかった記憶がよみがえってきました。ただ、改めて学生生活を振り返ってみて、少し後悔していることを思い出しました。そのことについて書かせていただこうと思います。

私に通っていた学校では毎年の学校祭にて、芸人さんを招待するお笑いステージが催されており、私もサークルの出店の手伝いをほつぱりだして観に行っていたのですが、ある年に「芸人さんの前座

かしさが勝ってしまい、「今年は何かと忙しいし、また来年出よう」と自分で言い訳をしてエントリーできませんでした。その翌年は翌年で、公務員試験の準備に気をとられエントリーを断念。さてラストチャンス。4年生ですが、新型コロナウイルスの感染拡大の影響でお笑いステージの中止はもろんのこと学校祭自体がオンライン開催のみとなりました。

やらぬ後悔よりやる後悔という言葉には賛否両論ありますが、この件に関しては思い切ってチャレンジして、大スベリしてから後悔してみてもよかったです。次回東三河県税事務所の鈴木翔恵さんにバトンを繋ぎます。

### クロスワードパズルの応募について

必ず新組合員番号で応募してください。従来の県職員番号等では利用できません。今後クロスワードパズルについて、新組合員番号以外の応募は、抽選の対象外とさせていただきますので、お承知おきください。

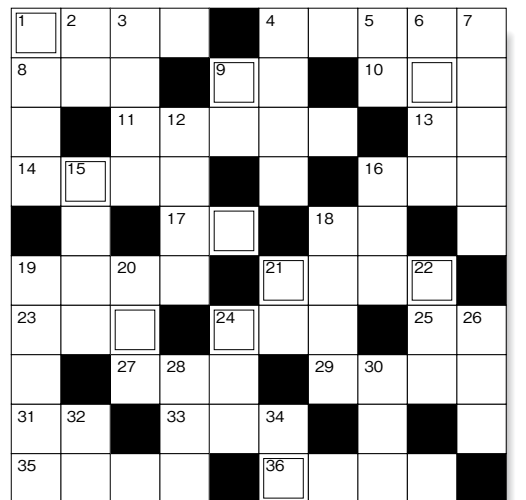
※新組合員番号は、DやEから始まる7桁です。

## クロスワードパズル

できるかな? 挑戦して応募しよう!

クロスワードを解いて□に入った文字を下記のヒントをもとに並びかえ、答えを出してください。

ヒント: シェアNo.1



- ① 朝ひらく野菜・魚などの市。輪島が有名
- ④ すぐ見すかされるような浅はかなたくらみ
- ⑧ 北半球各地で街路樹とする落葉高木。日本特産
- ⑨ 文房具の一つ。先を尖らせ、縦に割れ目を入れ、インク・墨などを含ませて書くもの
- ⑩ ネコ目イタチ科の哺乳類。北アメリカ原産。イタチの近縁で、高価な毛皮獣
- ⑪ 栃木県日光市と群馬県沼田市の境に位置する成層火山。標高2144メートル
- ⑬ つばを吐き棄てるように、捨てて顧みないこと
- ⑭ 一つの利得。一利
- ⑯ 病気やけががすっかりよくなること。全快。本復(ほんぷく)
- ⑰ 和船で、大船の舳(へさき)の方に張る小さい帆
- ⑱ インターネット上の掲示板などで、嘘の情報で多くの人を騙すこと
- ⑲ 痩せて弱々しいさま。また、その人
- ⑳ 事件・問題などについて、解説や意見を述べること
- ㉑ 主人より先に、供の者が持つて先方に運ぶ荷
- ㉒ 毛皮・毛織物の総称
- ㉓ ○○に引かれて善光寺参り
- ㉔ 他と紛れないように見分けるための心覚えとするもの
- ㉕ 悟りを得るための七つの要素
- ㉖ ある人の下に属し、その命令・指示を受けて行動する人
- ㉗ ある師の門に入って教えを受けること
- ㉘ 海にのぞむこと。海辺にあること
- ㉙ 虫をいやしめている語。また、とるに足りないとして人をいやしめている語



- ③ 雑誌や小説、ブログ記事などに
- ④ 太陽などが光り輝くさま
- ⑤ 液体などが部分的について汚れること
- ⑥ 公衆浴場などで、入口に高く設けた見張台
- ⑦ 「育児休業」「育児休暇」の略
- ⑧ 電子決済サービスでよく使われている名称
- ⑨ 品質の割にねだんの安いこと
- ⑩ 渋柿の皮をむき、ひもや縄につるして干し甘くしたもの
- ⑪ 椎の下、両肩の中央、脊椎骨の第3
- ⑫ 一家の事務
- ⑬ 金属製の容器
- ⑭ なたおろすこと
- ⑮ 神仏・異類・鬼畜などが人間の姿をとって現れたもの
- ⑯ 物事の組み立て。構造。機構
- ⑰ 北海道西部の支庁。増毛町・羽幌(はぼろ)町など9市町村が含まれる
- ⑱ 灸(きゅう)の点の名。項(うなじ)の下、両肩の中央、脊椎骨の第3
- ⑲ 金属製の容器
- ⑳ 一家の事務
- ㉑ なたおろすこと
- ㉒ 神仏・異類・鬼畜などが人間の姿をとって現れたもの
- ㉓ 物事の組み立て。構造。機構
- ㉔ 北海道西部の支庁。増毛町・羽幌(はぼろ)町など9市町村が含まれる
- ㉕ 灸(きゅう)の点の名。項(うなじ)の下、両肩の中央、脊椎骨の第3
- ㉖ 一家の事務
- ㉗ 金属製の容器
- ㉘ なたおろすこと
- ㉙ 神仏・異類・鬼畜などが人間の姿をとって現れたもの
- ㉚ 物事の組み立て。構造。機構
- ㉛ 北海道西部の支庁。増毛町・羽幌(はぼろ)町など9市町村が含まれる
- ㉜ 灸(きゅう)の点の名。項(うなじ)の下、両肩の中央、脊椎骨の第3
- ㉝ 一家の事務
- ㉞ 金属製の容器
- ㉟ なたおろすこと
- ㊱ 神仏・異類・鬼畜などが人間の姿をとって現れたもの
- ㊲ 物事の組み立て。構造。機構
- ㊳ 北海道西部の支庁。増毛町・羽幌(はぼろ)町など9市町村が含まれる
- ㊴ 灸(きゅう)の点の名。項(うなじ)の下、両肩の中央、脊椎骨の第3
- ㊵ 一家の事務
- ㊶ 金属製の容器
- ㊷ なたおろすこと
- ㊸ 神仏・異類・鬼畜などが人間の姿をとって現れたもの
- ㊹ 物事の組み立て。構造。機構
- ㊺ 北海道西部の支庁。増毛町・羽幌(はぼろ)町など9市町村が含まれる
- ㊻ 灸(きゅう)の点の名。項(うなじ)の下、両肩の中央、脊椎骨の第3
- ㊼ 一家の事務
- ㊽ 金属製の容器
- ㊾ なたおろすこと
- ㊿ 神仏・異類・鬼畜などが人間の姿をとって現れたもの

ホームページから応募できます!!

### 応募のしかた

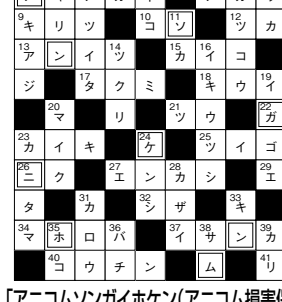
- ① 職場班名・氏名・新組合員番号
- ② クロスワードの答え
- ③ 生協へのお便りをご記入の上
- 【ホームページ】の場合  
ホームページ上の専用フォームで簡単にお申込みができます。
- 県の業務用パソコンからは  
http://seikyo.intra.aichi
- 自宅等のパソコンからは  
https://www.seikyo-pref-aichi.or.jp
- 【電子メール】の場合  
mail@seikyo-pref-aichi.or.jp宛て

件名を「生協だよりクロスワードパズル」として送信してください。  
【ハガキ】の場合  
〒460-0001 名古屋市中区三の丸2-3-2  
愛知県職員生活協同組合企画課  
「生協だよりクロスワードパズル」係  
※応募は、お1人につき1回です。  
締め切り 令和4年1月26日(必着)  
正解者の中から抽選で10名に図書カード500円分を進呈いたします。  
当選者は、次号で発表します。  
解答時にお寄せいただいた「ひとつこと」は、次回生協だよりに掲載させていただきます場合があります。

### 当選者(敬称略)

- 伊庭美知子(豊川保健所)
- 坂野賢二(財産管理課)
- 野口弘年(住宅供給公社)
- 都築幹二(退職者組合員)
- 小柳貴宏(新城設楽農林水産)
- 桐井秀敏(資源循環推進課)
- 板津成己(住宅計画課)
- 加藤徳夫(新城設楽農林水産)
- 大野一美(海部農林水産)
- 東野敦(園芸農産課)

### 先月号の答え



新年あけましておめでとうございます。今月号では、先月号の予告に続き「ペット保険」の新規取扱いを大きく紹介しています。現在コロナの影響もありペットの需要が増え、ワンちゃん・ネコちゃんの長寿化も進んだことで、ペット保険の必要性が高まっています。この機会に、新規加入や切り替えをご検討ください。  
本年も生協の各種事業のご利用をよろしくお祈りいたします。

### 編集後記

# 共同購入 取り扱い

# 2月のチケット案内

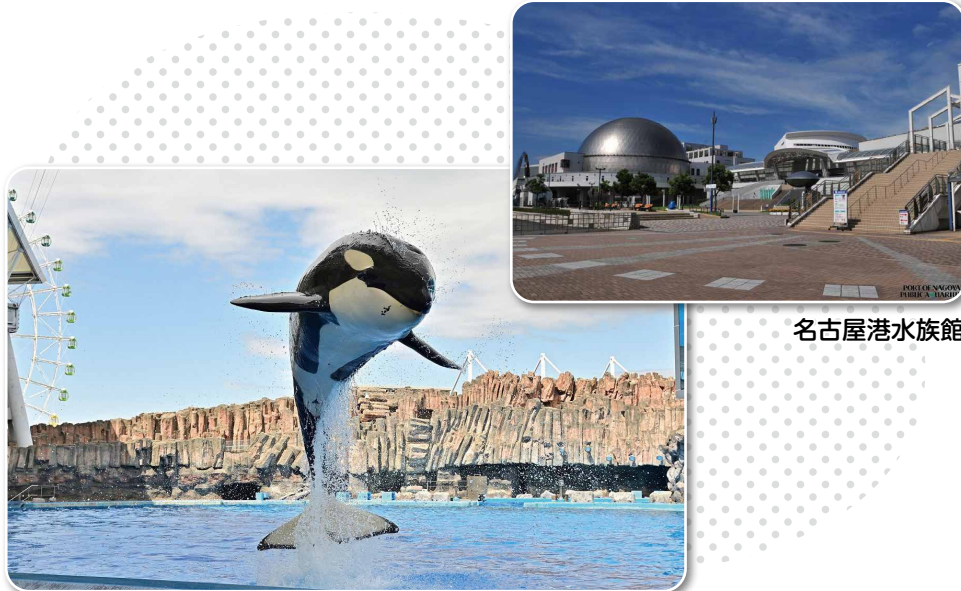
共同購入「おすすめ定番商品」といっしょに注文してください。



品番	名古屋港水族館(単独券)	一般価格	組合員価格
2001	大人	2,030	<b>1,620</b>
2002	高校生	2,030	<b>1,420</b>
2003	小・中学生	1,010	<b>710</b>
2004	幼児(4歳以上)	500	<b>350</b>

品番	アクア・トト・ぎふ	一般価格	組合員価格
2005	世界淡水魚園水族館 大人	1,540	<b>1,390</b>
2006	// 中学・高校生	1,130	<b>1,020</b>
2007	// 小学生	770	<b>700</b>
2008	// 幼児(3歳以上)	380	<b>350</b>

・チケット有効期間：2022年4月15日まで



名古屋港水族館



アクア・トト・ぎふ

品番	映画	一般価格	組合員価格
2009	ミッドランドシネマ 大人 ミッドランドスクエアシネマ 1~7 ミッドランドスクエアシネマ 8~14 (シンフォニー豊田ビル2F) ミッドランドシネマ名古屋空港 1~12 (エアポートウォーク内)	1,900	<b>1,400</b>



## 図書カードまとめ買いキャンペーン

<令和4年3月18日まで>

ご退職などの記念品に「図書カード」を!



お世話に  
なりました

### 図書カードまとめ買い特典

図書カードを5万円お買い上げごとに、500円の図書カードを1枚進呈します。また、各種包装も承ります。さらに、ご希望により、お好きな文字やイラストを印刷できるタイプの図書カードもございます。

お問い合わせ先

西庁舎売店(10階) 電話 **052-954-6860** または 県庁内線 **4838**

## 火災(地震)保険



現在加入している火災保険は、「地震」や「風水害の自然災害」の補償がついていますか?

万が一に備えて火災保険の  
点検をおすすめします。

本年10月から  
火災保険料の改定が  
行われます。

(取扱い保険会社)

- ・東京海上日動火災保険株
- ・損害保険ジャパン株
- ・あいおいニッセイ同和損害保険株



お問い合わせ先 総務企画課保険企画担当 052-954-6851  
県庁内線 4833・4834

## 令和4年度保険・共済一斉募集

### グループ生命保険の募集活動について

グループ生命保険は、組合員限定の大変有利な保険です。この保険の有利性を、より多くの組合員に理解していただき、加入者増を図るため、第一生命、日本生命、富国生命の各保険会社で募集担当職場を割り振り、独自の募集活動を行います。

募集活動は、保険・共済一斉募集(3/1~4/15)前にも、担当の保険会社が各職場に訪問させていただきますので、ご理解ご協力をお願いします。

訪問に際しては、新型コロナウイルス感染症拡大防止対策を徹底してまいります。

なお、新型コロナウイルス感染症拡大防止のため、訪問を急遽中止させていただくことがありますので予めご了承ください。

また、グループ生命保険の幹事会社が、令和4年7月1日付でアクサ生命から第一生命に変更となります。



## 住所変更をしていただいていますか?

転居に伴い住所が変わった方、生協に住所変更の手続きをお願いします。ご提出がなく、2年間連絡がとれない方は、脱退の予告があったものとみなし(愛知県職員生活協同組合定款第10条第2項)、脱退手続を行わせていただきますのでご了承ください。

【お問合せ】 総務企画課保険企画担当 052-954-6851

住所変更の手続きは、マイページの「個人情報変更」から手続きをお願いします。マイページ未登録の方は、生協ホームページの「事務手続き」のページから「氏名、住所、振込口座変更届出書」をダウンロードし、記入の上、生協まで提出してください。