

生協だより

— 生協は、組合員ひとりひとりが
「出資者」であり、「利用者」であり、「運営者」です。—

発行 愛知県職員生活協同組合
〒460-0001
名古屋市中区三の丸二丁目3番2号
TEL 052-954-6851
FAX 052-951-9881
Eメール: mail@seikyo-pref-aichi.or.jp
アドレス: https://www.seikyo-pref-aichi.or.jp
発行責任者 専務理事 加藤 雅士
組合員数 16,708人
(うち退職者組合員) (3,385人)
出資金合計 49,055,000円
*令和3年9月末現在

締め切り間近

募集期間 ~11月30日まで!

ネット型生活保険新規ご加入キャンペーン!!

新規ご加入
コース追加
でもれなく
めぐりズムプレゼント!



ネット申込

クレカ払

団体割引5%適用

1年更新型

がん 介護 個人賠償 長期障害所得補償

インターネット、スマホで保険に加入できます!
お申込み・詳細は下記アドレスまたはQRコードから!!

<https://www.web-tac.co.jp/seikyo-pref-aichi/index.html>

ID

パスワード

ID、パスワードに「seikyo」と入力下さい。

○保険期間: 令和4年1月1日~令和5年1月1日
○引受保険会社: 東京海上日動火災保険株式会社

各種保険の加入促進 キャンペーン実施中

生協の各種保険は、組合員のみが加入できる制度です。団体のスケールメリットを活かした保険料が魅力で、保障内容が充実し、加入手続きが簡単にできる等、メリットがいっぱいです。

ぜひ、キャンペーン期間中にご自身やご家族の「保険の点検」をしていただき加入の検討をお願いします。
保険のどんな些細なことでもお気軽に生協までご相談ください。

○ネット型生活保険

昨年からの販売を開始したインターネットから申込のできる保険です。1年更新型で、保険料はクレジットカード払いのため、必要な補償を簡単につけることができます。補償内容は、「がん補償」・「介護補償」・「個人賠償責任補償」・「長期障害所得補償」の4タイプで、すべての保険で団体割引5%が適用されています。

キャンペーン期間中、ネット型生活保険の提携代理店である東京海上日動あんしんコンサルティング(株)による、WEBを活用したネット型生活保険に関する相談会を実施します。この機会にぜひご相談ください。(2面もご覧ください)

○グループ生命保険

組合員の相互扶助で生協の中心的な保険です。団体のスケールメリットを活かした保険料が魅力で、医師の審査なしの簡易な告知で加入手続きも簡単、万が一の遺族保障を目的とした保険です。また、1年ごとの収支計算で剰余金が生じた場合は、若い年代ほど契約者配当金が多い「年別配当(39歳以下の加入者の場合、令和2年度配当金・支払保険料の約77%を還元)」を採用しており、個人で同じ保障の保険に加入するより断然お得です。

○医療保険

「終身保障型ベスト」

人生100年時代に必要な保険で、毎月加入することができます。病

気・ケガによる入院(一生涯保障)を日帰り入院から、がんによる入院はお支払日数の制限なしに保障し、先進医療やガン治療などさまざまな治療等にも対応しています。また、主契約の保険料が最大50%割引される無事故割引特則が付いています。

○団体傷害保険 団体ゴルフファー保険

傷害事故・賠償事故のさまざまなアクシデント保障を目的とした保険で、団体割引と損害率割引が適用された格安な保険料で毎月加入することができます。ケガによる入院・通院を1日目から保障し、自転車等による高額賠償事故に対応できるように賠償額を最高1億円としております。併せてゴルフをされる方にはゴルフファー保険もご用意しております。ゴルフ場や練習場での万が一の賠償事故や用品の損害等、ホールインワンやアルバトロス達成にも対応しています。(2面もご覧ください)

○アフラック保険

がんの治療は入院型から通院型に変わってきており、がん保険なら従来の医療保険ではカバーできない部分も保障できます。アフラックではライフステージの変化に合わせて、がん保険、医療保険及び給与サポート保険など、その時々で必要な保障を備えることができます。

アフラックの募集代理店担当者より、各職場班へこれらの保障提案を行わせていただきます。ご承知いただけますようお願いいたします。

各種保険キャンペーン特典~新規加入の組合員さんにプレゼント!

名称	キャンペーン期間	プレゼント内容
ネット型生活保険	10月1日~11月30日	めぐりズム(5枚入り)
グループ生命保険 医療保険	10月21日~12月10日	CO・OP商品 500円相当分
団体傷害保険 団体ゴルフファー保険		あいおいニッセイ同和 オリジナルハンドタオル2枚
アフラック保険		アフラックグッズ

※加入方法については、ホームページをご覧ください。か生協事務局までお問い合わせください。
総務企画保険企画担当 052-954-6851 県庁内線4833-4834

◎生協保険のメール相談について
生協では、組合員の皆様が加入されている保険や加入を検討されている保険などの保険相談を随時行っています。
生協ホームページの「保険・共済」ページにあります「メール相談窓口」からお問合せください。後日、担当者から回答させていただきますので、この機会にご活用ください。

内容	ネット型生活保険の個人賠償責任補償	団体傷害保険
加入タイプ	家族型A1	記名式個人プランH型
保険の対象範囲	本人・配偶者・同居の親族・別居の未婚の子等、保険の対象者となる方欄に記載した方	加入申込票に記名した個人
賠償保険金額	国内：無制限 国外：1億円	国内：1億円 国外：1億円
賠償免責金額	0円	0円
弁護士費用等補償特約 (人格権侵害等)	保険金額300万円	—
傷害死亡・後遺障害	—	100万円
傷害入院	—	日額1,500円
傷害手術	—	入院中15,000円・入院中以外7,500円
傷害通院	—	日額1,000円
割引適用	団体割引5%	団体割引20%・損害率による割引20%
月額保険料	440円	430円
保険料払込方法	クレジットカード(月払)	給料控除(月払)
申込方法	パソコン・スマホから申込	加入申込票で申込
引受保険会社	東京海上日動火災保険	あいおいニッセイ同和損保(幹事)、損保ジャパン

生協取扱いの保険では、ネット型生活保険の「個人賠償責任補償」と「団体傷害保険」が自転車等による高額賠償事故に対応しています。主な保険内容を参考にしてください。必要な補償をこの機会に備えてください。

愛知県では、自転車損害賠償責任保険等への加入が義務化(令和3年10月)
(自転車の安全で適正な利用の促進に関する条例)

* 保険内容等の詳細については、ホームページやチラシ等をご覧ください。
* 団体傷害保険については、他にご家族プラン・ご夫婦プラン・上記以外の記名式個人プランもご用意しています。

＜キャンペーン実施中…1面をご覧ください＞

お問い合わせ先 総務企画課保険企画担当 052-954-6851 県庁内線 4833・4834



自動車保険成約キャンペーン

期間：令和3年12月1日～令和4年11月30日

期間中に、大手損保4社(下記)の自動車保険を生協を通じて加入(成約)すると…

**CO・OP商品500円分
プレゼント!**

- ・ 保険料が割安
- ・ 同居の親族や別居の扶養家族の車も対象
- ・ 現契約保険の引き継ぎ可能
- ・ 保険料は給料から控除

※詳細については、チラシやホームページをご覧ください。

引受保険会社

東京海上日動火災保険
あいおいニッセイ同和損保

三井住友海上火災保険
損害保険ジャパン

お問い合わせ先 総務企画課保険企画担当 052-954-6851
県庁内線 4833・4834



おすすめ定番商品の特選2アイテムを紹介します

12月
共同購入
企画商品

2020年開催
「CO・OP商品60周年総選挙」
人気第1位



全国の生協で約5,270万個の販売実績(2020年度)!

品番32 COたまごスープ(10食入) 490円

青森県と岩手県の契約養鶏場の新鮮な卵を使用し、食感や風味にとことんこだわった一品! 家で手作りしたようなふわふわのかきたまが特徴です。

この食感には、「フリーズドライ加工」が欠かせません。

フリーズドライとは、素材を凍らせてから、真空状態で乾燥させる方法です。



フリーズドライ加工の4つの利点

- ① 常温で長期保存が可能
- ② 軽いので持ち運びに便利
- ③ 真空、低温、密閉状態で乾燥させるため、素材の良さが生きたおいしい味わい
- ④ 熱湯をかけてかき混ぜれば、すぐ出来る手軽さ



CO・OP商品の自信作をぜひお召し上がりください。

本庁地区売店の(価格は税込です)
大人気商品なんです!

**品番54
不二家カントリーマアム
チョコまみれ(127g) 275円**

しっとりチョコクッキーにチョコチップを組み合わせ、ミルクチョコでコーティングした、「チョコにまみれた」カントリーマアム。1個だけでも満足感あります。

仕事で疲れた時の気分転換や、小腹満たしにぴったり



共同購入商品注文時のお願い

共同購入A企画商品「おすすめ定番商品」の注文をする際には、注文書(エクセルフォーマット)に必ず生協独自の新組合員番号(DやEから始まる7桁)で入力をお願いします。

従来の県職員番号では利用できません。新組合員番号がわからない方は下記までお問い合わせください。入力間違いにもご注意ください。

お問い合わせ先 総務企画課保険企画担当 052-954-6851
県庁内線 4833・4834



早く自由に遊びに行きたいです。

(住宅供給公社 野口 弘年)

地元企業応援企画で以前の勤務地の商品が取り上げられ、懐かしくなりました。県下各地の企画を期待しております。

(尾張農林水産 坂下 健)

随想リレーNo.324

しすれば飽きてくるだろうと思

うところ。ところが、意外と今になって気づかされることも多いもので、新鮮な気持ちで楽しめています。例えば、トランプと麻雀とでは遊ぶ感覚がかなり異なってきたが、その違いの大部分はおそらくジョーカーの有無にあるのではないかと、とか。

大富豪もそうですが、トランプ遊びの緊張感、誰がジョーカーを持っているか、そしてどのように投入されるかという点

初めてクロスワードに挑戦してみました。

(知多県税 野田 祐美)

ぼりぼり小魚が好きでよく購入しています。個包装で少しずつ食べることができるとお気に入りです。

(西尾張県税 國島 美稀)

今年のお月見は月が見えなくて残念でした。

(がんセンター 佐藤 智美)

意外と知らない言葉がたくさんあって勉強になります。

(豊田加茂建設 梶田 啓介)

はじめて応募します。

(海部農林水産 林 泰希)

9月に入ってすぐに涼しくなっていました。毎年夏が短くなっているような気がして物寂しいです。

(東部県税 井原 和也)

妻の誕生日に奮発して和牛ステーキ肉を取り寄せ、家族で食べました。子供たちの食いつきが凄まじかったです。

(園芸農産課 東野 敦)

私にしては珍しくほしい本があるので、クロスワードの図書カードが当たるといいな。

(海部県民 上矢 聡)

今まで気づかず昔の職員番号で応募していた気がします。

(新城設楽建設 上田 善之)



ここ2年は外に出かける回数が減ったこともあり、トランプなど牌を使った遊びをすることが増えました。と

は矛盾しあう対等な二者・三者が寄り集まった一群であると言えます。

ちなみに余談なのですが、私は東西南北の中では東が好きでして、西にはいつもやられっぱなしだなど意味不明な被害妄想(?)をしているのですが、皆さんはいかがでしょうか。(なお、特に根拠はないです。)

『東風』 磯村 祥貴

(航空空港課)

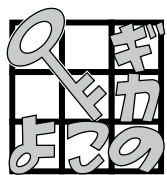


ラ等中国外発祥のものは考慮しない。牌同士が矛盾しながら並び立っていると言えるかもしれません。

東家が圧倒的な影響力を持ちます。麻雀とはまさに、一見すると東西が対等な矛盾の中にあるにもかかわらず、「東風が西風を圧倒する」ゲームなのです。これは何かの暗示でしょうか?

次回は名古屋北部県税事務所

- ① 陰暦の16日、またその夜。一般的には旧暦の8月16日を指す
- ④ オーストラリアの特産、ユリ科の多年草
- ⑧ 一風変わって珍しいこと。珍しいと思うこと
- ⑨ 水溶き葛粉を加熱して薄く流し固め、細く切ったもの。黒蜜を添えて食べる
- ⑩ 空気中の湿気を取り除くこと
- ⑫ 公(おおやけ)の書類などに正式に名前を表している人。名前
- ⑭ 音の消えたあとまで残る響き
- ⑮ 日本語で「安心」を意味する英単語、フランス語なら「接続」
- ⑲ ユダヤ人の少女が書いた日記形式の文学作品「○○○の日記」
- ⑳ 能舞台の正面奥の部分
- ㉑ 十二支の9番目
- ㉒ ある国や政権の支配の下にあること
- ㉓ スウェーデン王国の首都
- ㉔ ガス・石油などをを用いる炊事用の炉
- ㉕ 花のいちばん外側の葉の変形した部分
- ㉖ 体の一部で、首より上のところ
- ㉗ 西洋の透視画法を応用し、誇張された奥行感の中に像を浮き立たせる絵
- ㉘ ケニアのインド洋岸にある港湾都市
- ㉙ 食事以外の嗜好品として食べる食材
- ㉚ 釣糸・録音テープ・フィルムなどの巻き枠
- ㉛ 九州と朝鮮との間に対馬とともに飛石状をなす島



- ③ 相手の機嫌をとって、おだて上げること
- ④ 人の住む土地にはほとんどどこにも棲み、人家の軒・屋根などに糞などで巣を作る鳥
- ⑤ 紙を漉くとき、文字や模様、また異質の材料を入れること
- ⑥ コオロギの古称
- ⑦ 1日に千里も走るといふ駿馬(しゅんめ)
- ⑧ 語の並べ方を同じくし、意味は対になる二つ以上の句を連ねて表現すること
- ⑪ 猿に衣裳・かつらなどを付けて時代劇などを演じさせる見世物
- ⑫ 大切なものを、こわしたりなくしたりしないように保存すること
- ⑬ 年若い武士
- ⑭ 物質量に関する基本単位
- ⑮ 猿に衣裳・かつらなどを付けて時代劇などを演じさせる見世物
- ⑯ 大切なものを、こわしたりなくしたりしないように保存すること
- ⑰ 年若い武士
- ⑱ 物質量に関する基本単位
- ⑲ 猿に衣裳・かつらなどを付けて時代劇などを演じさせる見世物
- ⑳ 大切なものを、こわしたりなくしたりしないように保存すること
- ㉑ 年若い武士
- ㉒ 物質量に関する基本単位
- ㉓ 猿に衣裳・かつらなどを付けて時代劇などを演じさせる見世物
- ㉔ 大切なものを、こわしたりなくしたりしないように保存すること
- ㉕ 年若い武士
- ㉖ 物質量に関する基本単位
- ㉗ 猿に衣裳・かつらなどを付けて時代劇などを演じさせる見世物
- ㉘ 大切なものを、こわしたりなくしたりしないように保存すること
- ㉙ 年若い武士
- ㉚ 物質量に関する基本単位
- ㉛ 猿に衣裳・かつらなどを付けて時代劇などを演じさせる見世物
- ㉜ 大切なものを、こわしたりなくしたりしないように保存すること
- ㉝ 年若い武士
- ㉞ 物質量に関する基本単位
- ㉟ 猿に衣裳・かつらなどを付けて時代劇などを演じさせる見世物
- ㊱ 大切なものを、こわしたりなくしたりしないように保存すること
- ㊲ 年若い武士
- ㊳ 物質量に関する基本単位
- ㊴ 猿に衣裳・かつらなどを付けて時代劇などを演じさせる見世物
- ㊵ 大切なものを、こわしたりなくしたりしないように保存すること
- ㊶ 年若い武士
- ㊷ 物質量に関する基本単位
- ㊸ 猿に衣裳・かつらなどを付けて時代劇などを演じさせる見世物
- ㊹ 大切なものを、こわしたりなくしたりしないように保存すること
- ㊺ 年若い武士
- ㊻ 物質量に関する基本単位
- ㊼ 猿に衣裳・かつらなどを付けて時代劇などを演じさせる見世物
- ㊽ 大切なものを、こわしたりなくしたりしないように保存すること
- ㊾ 年若い武士
- ㊿ 物質量に関する基本単位

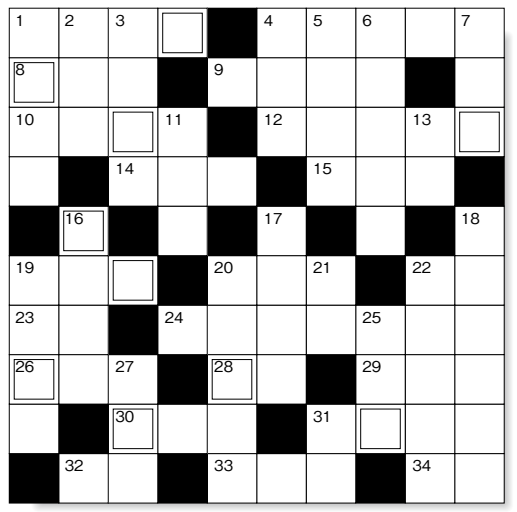
ホームページから応募できます!!

クロスワードパズル

できるかな? 挑戦して応募しよう!

クロスワードを解いて□に入った文字を下記のヒントをもとに並びかえ、答えを出してください。

ヒント: 締め切り間近



応募のしかた

- ① 職場班名・氏名・新組合員番号
 - ② クロスワードの答え
 - ③ 生協への便りをご記入の上
- 【ホームページ】の場合
ホームページ上の専用フォームで簡単にお申込みができます。
○県の業務用パソコンからは
<http://seikyo.intra.aichi>
○ご自宅等のパソコンからは
<https://www.seikyo-pref-aichi.or.jp>
- 【電子メール】の場合
mail@seikyo-pref-aichi.or.jp宛て

件名を「生協だよりクロスワードパズル」として送信してください。
【ハガキ】の場合
〒460-0001 名古屋市中区三の丸2-3-2
愛知県職員生活協同組合企画課
「生協だよりクロスワードパズル」係
※応募は、お1人につき1回です。
締め切り 令和3年11月26日(金)必着
正解者の中から抽選で10名に図書カード500円分を進呈いたします。
当選者は、次号で発表します。
解答時にお寄せいただいた「ひとつ」は、次回生協だよりに掲載させていただきます。応募結果が発表された後、結果右の方が当選されました。

当選者(敬称略)

- 和田 美咲(調達課)
今泉 雅紀(新城設楽振興)
佐藤 龍洋(がんセンター)
國島 美稀(西尾張県税)
山田 顕太郎(水と緑の公社)
久野 容一(知多農林水産)
三枝 愛理(生活衛生課)
上城 典子(産業技術三河室業)
茂谷 美和(清須保健所)
内藤 明宏(アジア競技大会推進課)

先月号の答え



今月の生協だよりで、名古屋市科学館のティラノサウルス展等のチケットを共同購入取扱いのご案内しています。編集担当の私は、映画に久しく行ってないの、年内には映画に行きたいと思っております。組合員の皆さんも少しずつ自由な生活をしていき、心身ともにリフレッシュできるような策は気を緩めずにつかりお願いします。

編集後記

共同購入 取り扱い

12月のチケット案内

共同購入「おすすめ定番商品」といっしょに注文してください。



品番	名古屋市科学館		一般価格	組合員価格
2001	ティラノサウルス展	一般	1,700	1,500
2002	//	高大生	1,000	800
2003	//	小中生	500	300



ラグーナ20周年アニバーサリーイベントゾクゾク!



名古屋市科学館

ティラノサウルス展

~T.rex 驚異の肉食恐竜~

2021 11.13日 - 2022 2.13日

名古屋市科学館 理工館 地下2階イベントホール

品番	ラグーナテンボス ラグナシア		一般価格	組合員価格
2004	パスポート (入園+アトラクションフリー)	大人 (中学生以上)	4,350	3,270
2005	//	小学生	3,250	2,440
2006	//	幼児 (3歳以上)	2,500	1,880

品番	映画		一般価格	組合員価格
2007	イオンシネマ	大人	1,900	1,400
2008	ミッドランドシネマ	大人	1,800	1,300

Ac
AEON CINEMA

愛知県美術館

ミニマル/ コンセプチュアル

ドロテ&コンラート・フィッシャーと
1960-70年代美術

品番	愛知県美術館		前売価格	組合員価格
2009	ミニマル/コンセプチュアル ドロテ&コンラート・フィッシャーと1960-70年代美術	一般	1,200 (当日1,400)	1,080
2010	//	高大生	900 (当日1,100)	810

『生協お得カタログ』の配付について

11月の共同購入配送時に、生協の利用事業を中心にまとめた案内冊子「生協お得カタログ」を組合員の皆さん全員に配付します。生協のサービス特典は、組合員限定です。各種利用事業をジャンル(関連)別に分類して案内しています。

1年間お手元に置いていただき、様々なライフスタイルのなかで、「生協お得カタログ」を参考に、組合員特典を活用してください。

- ①提携カード MUFGLインボーカード/ガソリンカード
- ②組合員証(割引券) 提示・インターネットショッピング 眼鏡市場/ヒマラヤ/会員制卸万勝/洋服の青山/AOKI/宝石トレセンテ/家電販売サイト「ソフマップ・ドットコム」
- ③住宅関連 注文住宅・分譲マンション一覧/住宅相談会/シロアリ対策・害虫駆除/ホームセキュリティ/住宅ローン/お部屋探し/住宅リフォーム/ハウスクリーニング/木造耐震補強/断熱ペアガラス・雨戸
- ④自動車関連 カー用品/レンタカー/自動車購入サポート/車の買取サービス
- ⑤習い事関連 英会話/自動車学校/トレーニングジム
- ⑥ライフプラン・介護関連 パーソナルローン/結婚相手紹介サービス/ライフプランニングサービス/民間介護施設紹介サービス
- ⑦名刺、常時取り扱いチケット 名刺/映画チケット/ゴルフ練習場/名古屋港水族館/日本モンキーパーク/リトルワールド/ラグーナテンボス「ラグナシア」
- ⑧旅行関連 JTB/日本旅行/名鉄観光サービス/H.I.S./会員制別荘
- ⑨利用施設 利用施設(食堂・喫茶室・理容室・自販機)



『マネープランセミナー』の開催

日時	内容
令和3年11月1日(月) ~11月21日(日)	動画サイトでいつでも無料で視聴できるWEBセミナー(38分)
テーマ 「ライフプラン設計セミナー」 講師: 片田 早人 アクサ生命保険(株)CFP1級ファイナンシャルプランニング技能士 人生100年時代、将来のライフイベントに必要な資金計画をプランニング!	

共催:アクサ生命保険(株)

視聴方法等の詳細については、ホームページをご覧ください。

図書カードまとめ買いキャンペーン

〈12月1日~3月18日まで〉

ご退職などの記念品に
『図書カード』を!



図書カードまとめ買い特典

図書カードを5万円お買い上げごとに、500円の図書カードを1枚進呈します。また、各種包装も承ります。さらに、ご希望により、お好きな文字やイラストを印刷できるタイプの図書カードもございます。

お問い合わせ先

西庁舎売店(10階) 電話 052-954-6860 または 県庁内線 4838