

### 第47回通常総代会 開催のお知らせ

第47回通常総代会を下記のとおり開催いたします。今年も、新型コロナウイルス感染症拡大防止のため、議決権の行使について、「書面議決書」を以って行うことができますので、ご検討ください。

- 総代の皆様のご協力をお願いします。
- 1 日時 令和3年6月28日(月)午後1時30分から
  - 2 場所 アイリス愛知
  - 3 議案
    - 令和2年度事業報告書及び決算関係書類並びにこれらの附属明細書(添付 令和2年度監査報告書)について
    - 令和3年度事業計画及び収支予算(案)について
    - 役員(理事10名、監事3名)の選任(案)について
    - 令和3年度役員報酬(案)について
    - 愛知県職員生活協同組合定款の一部改正について
    - 議案議決の効力発生について

# 生協だより

— 生協は、組合員ひとりひとりが「出資者」であり、「利用者」であり、「運営者」です。 —

発行 愛知県職員生活協同組合  
〒460-0001  
名古屋市中区三の丸二丁目3番2号  
TEL 052-954-6851  
(ダイヤルイン)  
FAX 052-951-9881  
Eメール: mail@seikyo-pref-aichi.or.jp  
アドレス: https://www.seikyo-pref-aichi.or.jp  
発行責任者 専務理事 長屋 徹

組合員数 16,620人  
(うち退職者組合員) (3,388人)  
出資金合計 49,085,000円  
\*令和3年4月末現在

## 自動車保険取扱代理店追加のお知らせ

自動車保険の代理店に令和3年7月1日から、生命保険会社が加わります。

これまでの「ヤマシタ保険サービス」に加え、生協の自動車保険を「第一生命」及び「日本生命」の営業職員もご案内をさせていただきます。募集窓口が広がり、組合員の皆様の利便性が向上しますので、ぜひご利用ください。



契約更新の際は、是非ご確認ください♪

自動車保険取扱代理店	<p>一生運のパートナー <b>第一生命</b> Dai-ichi Life Group</p>	<p><b>日本生命</b> NISSAY</p>	ヤマシタ保険サービス
引受保険会社	<p><b>損保ジャパン</b> SOMPO</p>	<p>MS&amp;AD あいおいニッセイ同和損保</p>	<p>東京海上日動</p> <p>MS&amp;AD 三井住友海上</p> <p>損保ジャパン</p> <p>MS&amp;AD あいおいニッセイ同和損保</p>
お問い合わせ先	<p>■新規加入をご検討中の組合員の方 各職場を訪問している第一生命の職員にお声がけいただくか、若しくは次の担当者までお問い合わせください 野崎 TEL : 050-3846-6795 小川 TEL : 050-3846-0879 (平日 10:00~16:00)</p>	<p>■新規加入をご検討中の組合員の方 各職場を訪問している日本生命の職員にお声がけいただくか、若しくは次の担当者までお問い合わせください 三浦 TEL : 070-5592-5937 (平日 10:00~16:00)</p>	<p>ヤマシタ保険サービス TEL : 052-963-5038 (平日 9:00~17:30)</p>

皆様ののご利用を  
お待ちしております。



\*会議用のお弁当や  
コーヒーも承っております。  
(価格は税込です)



◆**ごはんはセルフ式**  
大盛りや小盛りなど、その日の食欲に応じてコントロールできます。お米はもちろんだ産地消の愛知県産！

◆**気分転換に最適**  
最上階6階からの景色は抜群！



◆**お値打ちなお弁当**  
日替わり弁当は、350円とリーズナブルさらに+50円(400円)でおかず大盛ができます。



Aランチ (60円)		日替わりお弁当 (300円)	
10日 (月)	ミートソースハンバーグ 小野原コロッケ	照り焼きチキン	中華春雨炒め
11日 (火)	冷やしきつね山盛そば 500円	チキンチロリソース	豆腐焼うどん
12日 (水)	麻婆豆腐 冷たまごスープ	鶏肉のステーキ	ローズかつお節
13日 (木)	キャベツと豚肉の甘辛煮	鶏肉のステーキ	小炒肉
14日 (金)	カレーライス	カツカツお肉	小炒肉
いつもご利用ありがとうございます。 24-1100 内線 287			

◆**日替わりAランチ+α**  
Aランチは540円。その他、うどん・そば・焼きそば・玉子丼などもあります。

## 食堂利用のご案内

海部総合庁舎食堂編



# <7月共同購入で取扱い>

イチョシ

## 品番2002 ナガンマジャンボ海水プール入場券

1冊3枚セット **7,800円**(通常11,400円)

プール期間  
令和3年7月10日(土)~9月27日(月)

- ・1枚で大人1名又は小学生以下2名入場可能
- ・のりもの券10枚1セット3,000円を2セット、ご利用日当日に限り園内売店で購入できます。(スチールドラゴン、白鯨、アクトバット、嵐は乗車できません)
- ・「湯あみの島」、「アンパンマンこどもミュージアム」には別途料金が必要です。



## ラグナシアプール前売券

プール期間  
令和3年6月26日(土)~9月26日(日)



※前売券は利用日当日、現地窓口で入場券と引き換えてください。

品番	ラグナシア	区分	あっせん価格	通常価格
2003		大人(高校生以上)	4,050	5,400
2004	プールパスポート(入園+プール利用)	中学生	3,830	5,100
2005	+アトラクションフリー	小学生	2,700	3,600
2006		幼児(3歳以上)	2,140	2,850

品番	ラグナシア	区分	あっせん価格	通常価格
2007		大人(高校生以上)	2,480	3,300
2008	プール(入園+プール利用)	中学生	2,250	3,000
2009		小学生	1,240	1,650
2010		幼児(3歳以上)	860	1,150

(価格は税込み)

新型コロナウイルス感染症拡大のため、急遽取扱いの中止、または各施設において営業日、時間、内容の変更及び入場制限等を行う場合があります。

### 車内環境を快適に

~暑さ対策商品特集



**No.78** クレトムSA200遮光フロントシェードL

**¥1,425**



4サイズ展開



(QRコードにて対応車種を確認できます) パツと広げるだけで取り付け・収納がワンタッチでできるフロントサンシェードです。

**No.84** セイワZ86 楽ラクマグネットカーテンM

**¥1,190**



2サイズ展開

No.84 M 700\*520mm (コンパクトカー向け)  
No.85 L 800\*520mm (ミニバン向け)

カーテン上部にマグネットを内蔵。車窓上部の金属フレームに取り付けるだけの簡単着脱。お子様の日焼け防止・着替え・車中泊等のプライバシー保護にも。

**No.82** クレトムSA213ベルトデスクル断熱サンシェードJB

**¥1,850**



4サイズ展開



(QRコードにて対応車種を確認できます) 吸盤を使用せず、ベルトでパイザーに固定するタイプのサンシェード。ミラー周りは日差しを防ぐ生地仕上げでドラレコ装着車にオススメ。

**No.87** ヤック DF-64 ネックスポットファン

**¥2,570**



DC5V

首元から涼しくするヘッドレスト取付のスポット扇風機。工具なしで簡単取り付け、3段階風量・セパレートスイッチ付き。USBポート・コード長1.8m (価格は税込み)

### <地元企業応援企画>

【豊橋】株式会社 平松食品

### 『愛知丸ごはんシリーズ』のご紹介

三谷水産高校の実習船「愛知丸」で釣り上げた水産物を高校生のアイデアで平松食品が商品化。オン・ザ・ライスはもちろん、おにぎりの具・お茶漬け・豆腐のトッピングとしても◎。

**No.72**

愛知丸ごはん  
かつおとしょうがのじゅれ



**No.73**

愛知丸ごはん  
まぐろとしょうがのじゅれ



**No.74**

愛知丸ごはん  
まぐろと明太子のじゅれ



**各¥425**  
(各155g)

(価格は税込み)

## 車の買取JCM

~クルマ買取36年の実績をもつ、買取のセカンドオピニオン~

JCMは提携企業(県職生協など)を専門にする出張買取専門店なので、店舗維持費や広告宣伝費用がかかりません。こうした費用を買取価格に還元して、高価買取を可能にしています。クルマの売却のコツは、1にも2にも適正な査定価格を知ること。それにはまず比べる。根拠のない高価買取の言葉に惑わされないことです。ディーラーとの商談前にJCMの「無料かんたん査定」でマイカーの価格を事前にチェック可能です!

### 利用方法

お車査定の申し込みは下記専用Webページ又はお電話で!

### 【ただいまキャンペーン実施中!】

お車を売却いただいた方にただいま、「10,000円分の商品券orマイルプレゼント」に加えて「5,000円分のカタログギフトプレゼント」!(6月30日迄に申込の上、7月31日までに売却が対象)

### JCMが選ばれる5つのポイント

- ① 納得の高額買取(全車種対応)
- ② 自動車税相当額を返金
- ③ 簡単手続 ④ 柔軟対応
- ⑤ 全国無料で出張査定中

### ★愛知県職員生活協同組合員様専用サイト

<https://www.jcmnet.co.jp/seikyo-pref-aichi/>  
お電話:0120-322-755  
(月~土曜日)9:30~17:30 (年末年始・日祝休み)  
お電話の際に「愛知県職員生活協同組合」の案内を見た旨をお伝えください。





ゴールデンウィーク終了後、すぐに梅雨入りしてしまいました。例年と異なる気候による農作物への影響が心配です。

(水大気環境課 高橋 真人)

花粉が収まってきました。

(医務課 榊原 秀和)

年度当初の忙しさも落ち着いてきたので、年休等を効果的に活用し、プライベートを充実させたいです。

(海部建設 内田 奈緒美)

# 随想リレーNo.319

最近、料理教室に通い始めました。もともと興味はもっていたのですが、なかなか勇気が出なかつたところ、職場の方から誘っていただき、「このタイミングで行くしかない」と一歩踏み出すことができました。

料理教室では一般的な家庭料理とパンを作っています。

家庭料理では、オムライスやポトフ、炒飯、餃子等を作りました。「どれも簡単な料理じゃないか」とのつつこみが聞こえてきそうですが、何事も基本からというのでお許しください。簡単な料理でも少しの工夫で味や出来栄がかなり変わったりします。この料理教室で僕は初めてオムライスを包み込むことができました。フライパンの形

雨続きで洗濯物が乾かないので、部屋中洗濯物だらけです。

(西三河県税 高山 友里葉)

湿度でマスクが息苦しい今日この頃です。

(建築指導課 加藤 昌行)

いつもクロスワードパズルを楽しみにしています。

(がんセンター 佐藤 龍洋)

扇風機で耐えようか、エアコンを使おうか、難しい時期です。でも熱中症に気を付けましょう。

(東三河福祉相談 彦坂 直輝)

プレミアムカレーを食べて夏を乗り越えています。

(調達課 安原 秀威)

これから暑い季節になります。生協さんのドリンクを楽しみにしています。

(東三河建設 鳥居 俊明)

だいぶ暑くなってきました。生協で職場で飲むお水を注文したいと思っています。

(西三河農林水産 千賀 詩帆)

子供の頃は、1年はもちろんのこと1日が長く感じられ、明治時代は遠い昔のように思えました。還暦を過ぎてからは、NHKの大河ドラマで明治時代が出てきても、ついこの間のような気がするようになりました。

(知多農林水産 久野 容二)

週末は、必ず子どもと人生ゲームをやっています。

(医薬安全課 後藤 孝司)

マイページ使ってます。

(アジア競技大会推進課 内藤 明宏)

をうまく活用することによって、卵が優しく包み込んでくれるんです！オムライスを作ることができ、男に成長しました。調子について家に帰って家族の分も作ったところとても好評でした。

紙面の都合上、僕の写真のみの掲載となり申し訳ございません。パンの映像は読者の皆様の豊かな想像力にお任せします。パンはお店で買えるものも美味しいのですが、やはり焼きたてで食べることができ

料理自体ももちろん楽しいのですが、みんなで共同作業をしながら、作り上げるということが、何より幸せな気持ちになります。コロナ感染拡大の影響によりなかなか通うことができていないのが残念ですが、今は準備期間だと思っ、こっそり勉強したり、復習しようと思っています。

## 『料理男子へ』

富田 巧 (秘書課)



パン作りでは、毎回どれもすぐにお洒落な美味しいパンが出来上がり、まさかこれを自分が作ったとはという感動を味わえています。本当は作り上げたパンの写真をこちらに掲載したいところですが、

きるのは最高に贅沢ですし、しかも自分で作ったものというところで美味しさも格別です。仕事の疲れもどこかにいってしまいうほどです。そしてこちらにも共通することですが、とにかく楽しいんです！

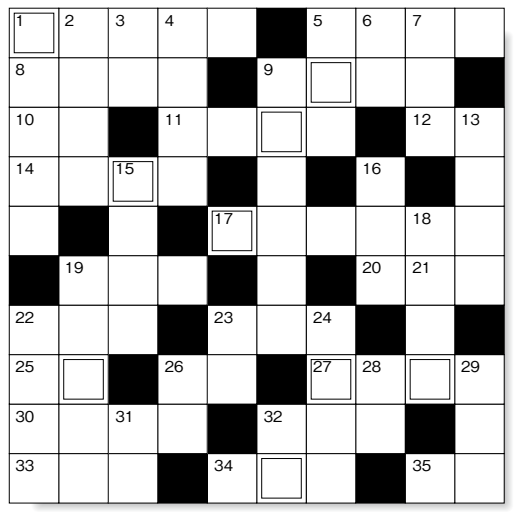
次回は、市町村課の川口大貴さんにバトンをつなぎます。

# クロスワードパズル

できるかな？ 挑戦して応募しよう！

クロスワードを解いて□に入った文字を下記のヒントをもとに並びかえ、答えを出してください。

ヒント：特典にはこれが必要



- ① 高山で望む荘厳な日の出の景観をうやまうという語
- ⑤ 塩漬にした桜の花に熱湯を注いだ飲物
- ⑧ 木を蒸し焼きにして作った燃料。すみ
- ⑨ バラ科キイチゴ属の総称。果実は、初夏、黄色や紅色に熟し、生食用またジャム・苺酒を製する
- ⑩ (クヌガの約)陸地
- ⑪ 役に立つこと
- ⑫ 物の多少に相当する観念。かず
- ⑭ 体裁の悪いこと。見苦しいこと
- ⑰ 政府または銀行・会社などが、他から借り入れて必要な用途にあてる金銭
- ⑲ 鮎の稚魚
- ⑳ 外国。とつくに。「一の地に果てる」
- ㉒ ハスの花
- ㉓ (シヒトの音便)「舅」と書く)夫または妻の父
- ㉕ 程度・数量などについて、それより少ない、または劣っていること
- ㉖ 日本のロックバンドX JAPANのボーカル
- ㉗ 浦島太郎のこと
- ㉙ 蒲(がま)の穂の色。赤みをおびた黄色
- ㉚ もとで。もときん。事業の成立・保持に要する基金
- ㉛ 性質のちがうこと。また、そのちがった性質
- ㉜ 漏電
- ㉝ まだ知らないこと。まだ知られていないこと



- ③ 材木を薄く平たくきわめたもの
- ④ 今日夕方。今夜。今晩
- ⑤ こまかい雨。きりさめ
- ⑥ 馬や車を走らせること
- ⑦ アフリカ西部、ナイジェリア連邦共和国の商業・工業の中心都市
- ⑧ 絶滅した陸生の爬虫類の一群
- ⑨ 片目をまばたいて合図を送ること
- ⑫ 大勢で、ある人のからだを横ざまにかかえあげて、何回も投げあげる
- ⑬ ち抜いたもの
- ⑮ 魚介・鶏肉・野菜など種々のものを具として炊き込んだ醤油味の飯
- ⑯ 微塵子(みじんこ)・麦こがし・黄粉(きなこ)などに砂糖をまぜてこね、型に打ち抜いたもの
- ⑰ 服装が派手で美しいこと
- ⑱ 身分の高い家の年若い男子。貴族の子弟
- ⑲ 河川が増水したとき水没することを想定して作られた橋
- ㉒ 日を決めて定期的に開く会
- ㉓ けもの。野獣。特に、食肉のために捕獲する(猪)「鹿」
- ㉔ 奥羽地方、すなわち福島・宮城・岩手・青森・山形・秋田6県の総称
- ㉖ 心に思っていることを隠さずうちあけること
- ㉘ 世のみだれること。戦争。騒動
- ㉙ 英語で「行進曲」「進軍」などを意味する語
- ㉚ 並はずれたこと。すぐれていること
- ㉜ 英語で海。「フード」

ホームページから応募できます!!

## 応募のしかた

- ① 職場班名・氏名・組合員番号
- ② クロスワードの答え
- ③ 生協へのお便りをこ記入の上
- 【ホームページ】の場合  
ホームページ上の専用フォームで簡単にお申込みができます。
- 県の業務用パソコンからは  
http://seikyo.intra.aichi
- ご自宅等のパソコンからは  
https://www.seikyo-pref-aichi.or.jp
- 【電子メール】の場合  
mail@seikyo-pref-aichi.or.jp宛て

件名を「生協だよりクロスワードパズル」として送信してください。  
【ハガキ】の場合  
〒460-0001 名古屋市中区三の丸2-3-2 愛知県職員生活協同組合企画課  
「生協だよりクロスワードパズル」係  
※応募は、お1人につき1回です。  
締め切り 令和3年6月25日(金)必着  
正解者の中から抽選で10名に図書カード500円分を進呈いたします。  
当選者は、次号で発表します。  
解答時にお寄せいただいた「ひとつ」とは、次回生協だよりに掲載させていただきます場合があります。

## 当選者(敬称略)

- 金田 稔夫(都市整備協会)
- 平木 雅也(労働福祉課)
- 永井 昌寛(県立大学)
- 山田 顕太郎(水と緑の公社)
- 平 晋一郎(知多農林水産)
- 小松 好江(競馬組合)
- 神谷 翼(医療療育センター)
- 大野 一美(海部農林水産)
- 中野 敦司(衣浦港務所)
- 鈴木 崇寛(水質試験所)

## 先月号の答え



令和3年度の商品モニターを、マイページを通じて募集したところ、多数の応募(約400人)をいただきありがとうございます。抽選で当選した50人のモニターさんには、3回の商品の試食等で、感想や意見をお寄せいただき、共同購入の商品企画等に活かしてまいります。

また、7月の共同購入配送時に、マイページ登録キャンペーンの対象者全員に、三菱UFJニコスカード500円をお届けします。

## 編集後記

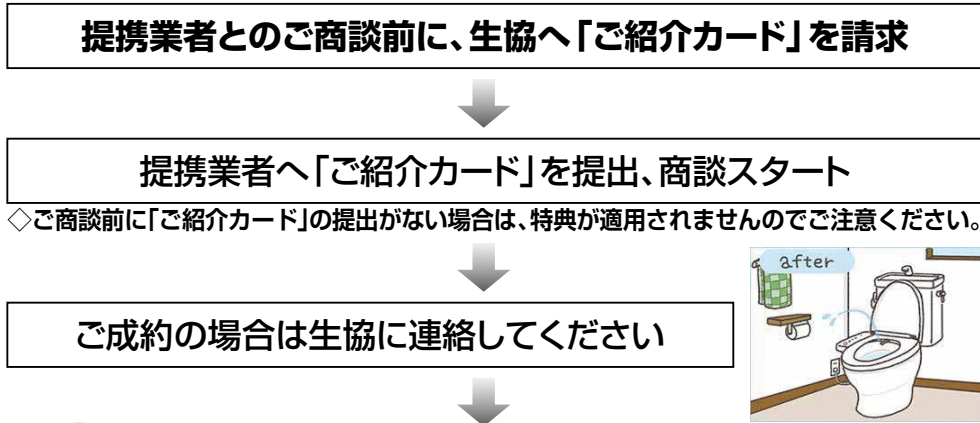


# 住宅リフォームを考えた時は～

生協の提携業者を候補に加えてください。気楽に「ご紹介カード」の請求を!

外壁塗装や屋根のリフォーム、キッチン・お風呂・トイレのリフォーム、お部屋の増改築などどんなリフォームも生協にお任せください。お値打ち価格で親切丁寧に対応いたします。

.....【利用方法】.....



- 特典1** 税込契約金額から10%以上の割引。  
(住友不動産(株)は請負工事金額(税込)の3%割引)
- 特典2** 生協から契約金額の1%分のギフト券をプレゼント。  
工事完了月の翌々月の月末にお渡しします。◇1,000円未満は切捨  
(住友不動産(株)は契約金額(税込)の0.5%のギフト券を(5万円を限度)プレゼントします。

お問合せ先	
提携業者名	所在地
(株)ホームプランナー 担当:安藤	名古屋市名東区牧の里 2-110 ☎ 0120-758-406
(株)アイチテクノ 担当:青木	名古屋市名東区大針一丁目 357番地 ☎ 052-701-5000
リフォームスタジオ ニシヤマ 担当:西山・滑川	豊田市市木町5-6-11 ☎ 0120-939-544
住友不動産(株) リフォーム新築そっくりさん 担当:岡部	名古屋市中区新栄町1-5 栄中央ビル3階 ☎ 0120-093-155

電話 052 - 954 - 6851  
県庁内線 4833・4834

詳細は、生協ホームページの専用ページからご覧いただけます。



## 財住金の住宅ローン

住宅ローンで大切なことは、「借りられる住宅ローン」ではなく、「返せる住宅ローン」です。家計の収支やライフプランを考慮した公平・中立な視点から住宅取得を35年以上に渡り応援しています。

### 愛知県職員生活協同組合提携

- 福利厚生会社が提供する安心の全期間固定金利 ●
- 提携公務員団体限定の住宅ローン！ ●

## 『フラット35エース』

★全期間固定！金利/手数料は業界最低水準★



財形住宅金融(株)は、提携団体/企業の皆様へ公的住宅融資制度をご提供する、財形法に基づく厚生労働大臣登録の福利厚生会社です。公的住宅融資専門機関として約40年の実績を有しております。現在の金利等詳細は弊社HPをご覧ください。

#### オンライン相談会！

「Zoom/Webex」を活用したオンライン相談会を毎週開催しております。(詳細はHP参照ください)

#### お仕事帰り/土曜 相談会！

「名古屋支社(地下鉄伏見駅)」にて毎日開催しております。駐車場無料！ウイルス対策の上、実施中！

<http://www.zaijugin.co.jp/> 【財住金HP】最新金利やイベント情報はコチラ

ZJK 厚生労働大臣登録福利厚生会社  
財形住宅金融株式会社 TEL: 052-202-4092  
〒460-0003 名古屋市中区錦1-19-25 (地下鉄伏見駅徒歩1分)



## 洋服の青山 AOKI AOKI'

全国の「店舗」でお得に利用できます。

組合員特典 **10%割引**



◎利用方法などについては、ホームページや「生協お得カタログ」をご覧ください。

通常クーポン券との併用やセール品は、割引の除外となる店が多いですが「洋服の青山」「AOKI」はほぼ全ての商品が割引になるため、お得感がいっぱいです！

ここが人気!

## 新組合員番号について

生協では、新組合員管理システムの稼働(R3.4～)に合わせて、生協独自の新組合員番号(DやEから始まる7桁)を組合員全員に付番しました。生協の事務手続や各事業の利用など全て新組合員番号でお願いします。

従来の県職員番号等では利用できません。新組合員番号がわからない方は下記までお問い合わせください。なお、新組合員番号は生協を脱退するまで番号は変わりません。

### 【お問い合わせ】

総務企画課 保険企画担当 052-954-6851  
県庁内線 4833・4834