

発行 愛知県職員生活協同組合  
〒460-0001  
名古屋市中区三の丸二丁目3番2号  
TEL 052-954-6851  
(ダイヤルイン)  
FAX 052-951-9881  
Eメール  
アドレス: mail@seikyo-pref-aichi.or.jp  
ホームページ  
アドレス: https://www.seikyo-pref-aichi.or.jp  
発行責任者 専務理事 長屋 徹  
組合員数 16,587人  
(うち退職者組合員) (3,245人)  
出資金合計 49,888,000円

# 生協だより

— 生協は、組合員ひとりひとりが  
「出資者」であり、「利用者」であり、「運営者」です。—

## マイページ ログイン手順

**1** スマートフォンまたはパソコンで  
職員生協ホームページにアクセス  
「愛知県職員生協」で検索 または  
https://www.seikyo-pref-aichi.or.jp



QRでマイページに直接アクセスできます

**2** ホームページからご利用の方は、  
画面右上の「マイページログイン」  
マイページログイン をクリック

**3** 【組合員様ログイン画面】で  
「初めてご利用の方」をクリック

**4** 【初めてご利用の方へ ログイン画面】  
で各項目を入力

初回ログインパスワード: seikyoaichi

- 新組合員番号(7桁)を入力してください。
- 組合員名(全角カナ)を入力
- 初回ログインパスワードを入力

**5** 「初回ログイン」をクリック

**6** 「個人情報変更」ページで  
各項目を入力

既組合員は、個人情報登録済みです。  
住所等をご確認いただき、変更がある場合  
は、個人情報を変更の上、更新してください。

**7** 「更新」をクリック

**8** 「登録完了」でマイページの  
ご登録が完了です。

**9** スマートフォン、タブレットの方は  
Google PlayまたはApp Store  
から「県職生協」で検索！デジタル  
組合員証をダウンロード

マイページ内で、利用代金の明細やお知らせ情報等のメール配信を行うため、スマートフォンを中心に使用される場合は、ドメイン受信設定をご確認していただき、「@seikyo-pref-aichi.or.jp」、「@gkseikyo.jp」からの受信を許可してください。



R 3.3現在 Android版のみ  
iphone版は、準備が整い次第ご案内します。

## マイページ 登録キャンペーン

～WEBサービスがまもなくはじまります!～

期間：令和3年3月15日(月)～4月16日(金)

マイページに登録(組合員限定)するだけで、全員に

### UFJギフトカード500円プレゼント!

(7月共同購入配送でお届けします。)



※マイページの登録と  
併せて生協アプリの  
ダウンロードもぜひ!

### 登録するとこのようなサービスがあります!

- ・共同購入などの利用明細や、保険の控除履歴が見えます。
- ・マイページ限定商品の斡旋や、各種クーポンなどタイムリーなお得情報を発信します。
- ・組合員証をデジタル化します。(生協アプリ限定) 等々 こうご期待!

## 食堂利用のご案内

本庁舎食堂編



皆様のご利用を  
お待ちしております。

◆**人気のテイクアウト弁当**  
日替わりのお持ち帰り弁当(450円・400円)は、手作りでボリュームたっぷり!

◆**レトロな雰囲気**  
重要文化財である「本庁舎5階」にあり、昭和の雰囲気が漂う食堂です。  
県庁本庁舎公開イベントでも人気なんです。

◆**リーズナブルな単品おかず**  
湯豆腐を始め、各120円とお値打ちです。

◆**豊富なメニュー**  
常時麺定食・和定食・味噌カツ定食の他、名古屋めし・鉄板・丼物など毎日12種類程度の定食類(主に730円)と、ラーメン・うどん・きしめん・そば・カレーやチャールハン等の単品もご用意しています。





# 令和3年度保険・共済二育募集

## 只今募集中!

募集期間 令和3年3月1日(月)～4月16日(金)

### ◎グループ生命保険の募集活動

グループ生命保険の有利性を、より多くの組合員に理解していただくため、第一生命、日本生命、富国生命の各保険会社で募集担当職場を割振り、独自の募集活動を行っています。

募集期間中は、担当の保険会社の営業職員が各職場を訪問させていただきます。ご理解ご協力をお願いします。

訪問に際しては、新型コロナウイルス感染症拡大防止対策を徹底してまいります。

なお、感染状況によっては、訪問を自粛し募集活動の一環として電話等による活動をさせていただきますことがあります。

### ◎保険相談会の開催

どのような内容でも気軽にご相談ください。予約不要、相談無料です。

### 生協保険相談会日程表

開催日	時間
3月22日(月)	11:30～13:30
4月12日(月)	16:30～18:30
開催場所	
西庁舎10階展示場	

### ◎保険のメール相談

生協ホームページ内の「保険・共済」ページ↓メール相談窓口↓必要事項を記入して送信してください。後日、保険会社・代理店等から回答があります。ご利用ください。

### ◎加入申込書等の提出について

・前年度と同一内容で継続する場合は、提出不要です。  
・医療保険5年更新型の更新保険料や年齢によるグループ生命保険の保険金の変更等、保険制度上の変更は提出不要です。

取扱い保険・共済	引受保険会社
グループ生命保険	アクサ生命(事務幹事会社) 日本生命、第一生命、富国生命
医療保険 (終身保障型ベスト・5年更新型)	アクサ生命
年金保険	アクサ生命(事務幹事会社) 日本生命、第一生命、富国生命
団体傷害保険・ 団体ゴルファー保険	あいおいニッセイ同和損保(事務幹事会社)、損害保険ジャパン
ホーム火災共済	愛知県共済生活協同組合

総務企画課 保険企画担当

〔各種書類提出先〕

新規加入や増額等、加入申込書等の提出が必要な場合は、必要事項を記入・押印して提出(控は各自保管)してください。  
解約する場合は、生協ホームページの「事務手続き」欄の「生協保険を解約する場合」から、解約書類や添付書類をダウンロードして必要事項を記入・押印して提出してください。

## 名刺印刷は生協をご利用ください。

仕様	単位	販売価格	
		県政イメージアップマーク入り	愛知県
片面タテ	1箱	1,100円	愛知県 愛知太郎
片面ヨコ		1,100円	
両面	100枚	1,650円	愛知太郎
台紙		600円	

◎ヨコ書には、愛知県ホームページアドレス及びE-mailを表記することもできます。  
◎ご注文は100枚単位でお願いします。◎両面印刷をご希望の方は、ヨコ書のみとなります。また、表面は英字のみです。

### 受付スケジュール

受付日	お渡し日
3月16日(火)	3月24日(水) 午後3時以降
3月17日(水)	3月25日(木) //
3月18日(木)	3月26日(金) //
3月19日(金)	3月29日(月) //
3月22日(月)	3月30日(火) //
3月23日(火)	3月31日(水) //
3月24日(水)午後3時まで	3月31日(水) //
3月24日(水)午後3時以降	4月1日(木) //
3月25日(木)	4月2日(金) //
3月26日(金)	4月5日(月) //
3月29日(月)	4月6日(火) //
3月30日(火)	4月7日(水) //
3月31日(水)	4月8日(木) //
4月1日(木)	4月9日(金) //
4月2日(金)	4月12日(月) //
4月5日(月)	4月13日(火) //
4月6日(火)	4月14日(水) //
4月7日(水)	4月15日(木) //
4月8日(木)	4月16日(金) //

お渡し場所 生協(自治センター3階)

### ご注文は生協ホームページ専用フォーム又は生協で

- 生協ホームページでのお申込み ○県の業務用パソコンからは <http://seikyo.intra.aichi>
  - ご自宅等のパソコンからは <https://www.seikyo-pref-aichi.or.jp>
- ホームページ上の名刺印刷「申込フォーム」に必要事項を入力し、送信してください。  
※両面印刷のお申込みはホームページからはできません。
- 生協でのお申込み
- 「県政イメージアップ名刺注文書」に必要事項を記入の上、生協(自治センター3階)へ提出してください(FAX可)。  
※インターネット及びFAXで土日祝にお申込みをされた場合は、翌営業日がお届けとなります。

名刺に関するお問合せは... 総務企画課 保険企画担当 県庁内線 4849 TEL 052-954-6851 FAX 052-951-9881

## 火災保険(地震保険)

今すぐ  
保険証券で  
確認を!

皆さんが現在加入している火災保険は、「地震」や「風水害の自然災害」の補償が付いていますか?

東京海上日動火災保険、あいおいニッセイ同和損害保険、損害保険ジャパン、三井住友海上火災保険のいずれかに生協を通して火災保険にご加入いただくと

### 火災保険料が月払いは

### 5%割安になります!

 (既契約の移行可)

### 地震保険は単独ではご契約できません。必ず、火災保険にセットしてください。

地震保険は、法律に基づいて政府と民間の損害保険会社が共同で運営している制度です。(地震保険の保険料は割安になりません)



### 火災保険

火災・落雷・破裂・爆発などに加えて風水害の自然災害も補償!



### 地震保険

地震による火災、建物の倒壊、津波による家の流出など

### お問い合わせ先

総務企画課 保険企画担当  
052-954-6851 県庁内線 4833・4834







東日本大震災から10年。早いものですね。

(住宅計画課 板津 成己)

久しぶりにクロスワードパズルに応募しました。三寒四温で少しずつ暖かくなって来ました。花粉の量が例年より多いとのこと、花粉症が気になります。

(清須保健所 山下 泰恵)

# 随想リレーNo.316

唐突ですが、令和3年2月に家族が増えました。元気な男の子です。コロナ禍の中での出産のため、妻の入院する産院では出産の立ち会いが制限されており、大切な瞬間に立ち会えないと聞かされた時はいろいろと思うところがありました。出産後、先生から母子ともに健康であると聞くとそんな気持ちほどどこかに吹き飛びました。

一刻も早く妻と息子のもとへ駆けつけたかったのですが、入院中は面会も禁止されていたため、テレビ電話で息子の様子を眺める日々を送り、初めて息子を實際抱くことができたのは妻の退院日でした。これまで息子をテレビ電話でしか見ていなかったこともあり、いざ抱いてみるとふにやふにやととても小さ

去る人あり、入る人あり。ちょっと寂しい気持ちになる季節となりました。

(西三河建設 板倉 文明)

WEBサイト上のマイページの開設を楽しんでいます。便利なりそうすね。

(新城設楽農林水産 渡邊 貴由)

クロスワードパズルいつも楽しみにしています。

(都市整備協会 金田 稔夫)

名古屋駅や栄が次々と変わっていきます。リニアやジブリパークも期待しています。

(あいち産業振興機構 吉川 宏明)

たあの感覚は一生忘れません。振り返ってみると、コロナ禍での出産はこれまで問題なかったことが禁止、制限されることがあり、不自由と感じることも多々あります。

## 『林、父になる』 林 拓也

(名古屋南部県税事務所)



したが、これはこれでいい思い出になるのかなとプラスに考えるようにしています。

そんなこんなで息子が我が家に来てからは激動の日々が続いています。ミルクをあげたり、おむつ

コロナが収まれば、東北へ旅行に行きたいです。

(名古屋高速道路公社 岩崎 喜久男)

3月に入ったら、早速マイページ登録をしようと思います。

(財務施設課 稲山 清恵)

安心・安全な品を、これからもよろしく願います。

(森林・林業技術センター 竹内 豊)

東北においても生協だよりが届きクロスワードが出来ること、感激です。

(西三河建設 日高 誠也)

を替えたり、お風呂に入れたり、慣れないことばかりで気づいたら夜遅くなっていることもしばしばです。「子どもが生まれたら生活が激変する」と周りからよく言われていましたが、まさかこれほど

どまでとは。しかしこれがなかなかどうして悪くない。

ちなみに私は息子をお風呂に入れるのが苦手です。生まれたばかりで首がすわっていない息子をうまく支えながらお風呂に入れるこ

新型コロナウイルスのワクチン接種が国内で始まりました。少しでも患者が減っていくことを願っています。

(医療計画課 鳥居 翔)

生協の購入品で季節を感じることで、ありがとうございます。

(西三河農林水産 藤瀬 克子)

今年度も残りわずかです。1年があつという間です。

(東三河県税 藤田 翔子)



とができず、妻がお風呂に入れている傍らセコンドの真似事をしていることが多いです。妻にやり方を教わり、実践しようとしてはいるのですが、悲しいかなどうもうまくいきません。そのため当面の目標は、「息子をお風呂に入られるようになること」です。

こうして私たちが子育てに専念できているのも多くの方の協力があるからこそだと思っています。本当に感謝しありがとうございます。息子の成長を見守りながら、これからも妻と二人で協力して子育てに励んでいきたいと思っています。

掲載している写真は戦地(お風呂)に赴く私です。

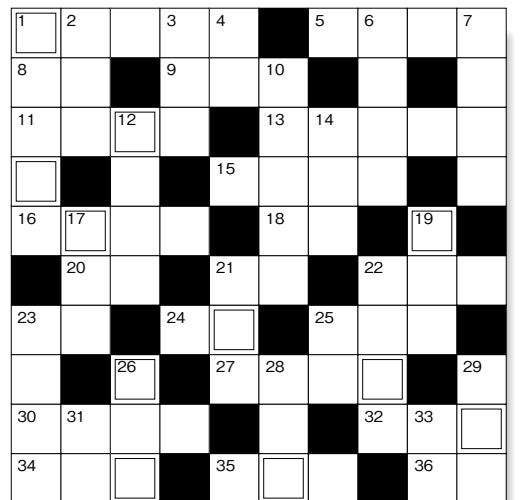
今回は愛知県立岡崎工業高等学校の野崎智一さんにバトンを繋ぎます。

# クロスワードパズル

できるかな? 挑戦して応募しよう!

クロスワードを解いて□に入った文字を下記のヒントをもとに並びかえ、答えを出してください。

ヒント: この期間がお得



- ① 幸運をもたらす人または物。身近に置いて大切に人形
- ⑤ 身分の高い家の年若い男子。貴族の子弟
- ⑧ 絵を描く時にキャンバスや画板を支える台。イーゼル
- ⑨ 台湾、澎湖島の西岸に位置する港湾都市
- ⑪ 言い切ること。特に、文を完結したかたちで終えること
- ⑬ 降水のあった日。少しでも降水が確認されれば降水日に入れる
- ⑮ 洪水などのために田畑や作物などが水をかぶること
- ⑯ 物をとじつける糸
- ⑰ 虎が群獣を恐れさせる威力
- ⑲ 娘の夫。特に、娘の夫として家に迎える男
- ⑳ コウノトリの仲間のこと
- ㉑ 他の火熱によって可燃性の物質が発火すること
- ㉒ 一方は高く一方は低く、傾斜している道
- ㉓ 中国語の七
- ㉔ 20歳
- ㉖ 一つの包みに他のものを一緒に梱包すること
- ㉗ 人が多く寄り集まってにぎやかな場所。繁華街
- ㉘ 文字と文字とのあいだ、また間隔
- ㉙ 船や飛行機の乗組員・搭乗員
- ㉚ 夜早く寝ること
- ㉛ ある物事について知り尽くしていること

- ④ 寝台
- ⑥ 前後も知らず深く寝こむこと
- ⑦ からだのしんそから冷えるように感ずること。そこびえ
- ⑩ チューリップの別称
- ⑫ 海とつながり、汽水からなる湖。宍道湖・浜名湖の類
- ⑭ あまみず
- ⑰ 事務を取り扱う人。また、事務に熟達した人
- ⑲ 針金の細工・切断などに使う工具の一種
- ㉑ 弦楽器の弦
- ㉒ 正統派に属さず独自の活動をすすめる人。常識にとらわれず、自由奔放に行動する人
- ㉓ ぶらぶらと歩くこと。散歩
- ㉔ 物を納めておく器。普通、角型で木・紙・竹などで作る
- ㉖ アメリカの海軍軍人。1853年7月日本を開港させるため東インド艦隊を率いて浦賀に来航
- ㉗ 馬を飼っておく小屋。馬小屋
- ㉘ 長く降り続く雨
- ㉙ (草木・頭髮など、むらがり生えたものを) 根元を残して切り取る
- ㉚ ふたつの行為や事柄を同時に並行させるという意味

ホームページから応募できます!!

## 応募のしかた

- ① 職場名・氏名・組合員番号
  - ② クロスワードの答え
  - ③ 生協へのお便りをご記入の上
- 【ホームページ】の場合  
ホームページ上の専用フォームで簡単にお申込みができます。  
○ 県の業務用パソコンからは  
<http://seikyo.intra.aichi>  
○ ご自宅等のパソコンからは  
<https://www.seikyo-pref-aichi.or.jp>
- 【電子メール】の場合  
[mail@seikyo-pref-aichi.or.jp](mailto:mail@seikyo-pref-aichi.or.jp)宛て

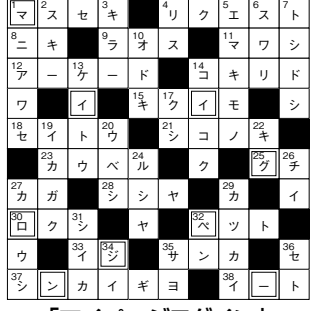
件名を「生協だよりクロスワードパズル」として送信してください。  
【ハガキ】の場合  
〒460-0001 名古屋市中区三の丸2-3-2  
愛知県職員生活協同組合企画課  
『生協だよりクロスワードパズル』係  
※応募は、お1人につき1回です。

締め切り 令和3年3月26日(金)必着  
正解者の中から抽選で10名に図書カード500円分を進呈いたします。  
当選者は、次号で発表します。  
解答時にお寄せいただいた「ひとつ」は、次回生協だよりに掲載させていただきます。

## 当選者(敬称略)

- 伊藤 里絵 (東部県税)
- 都築 幹二 (退職者組合員)
- 岩崎 喜久男 (名古屋高速道路公社)
- 大石 祐登 (水と緑の公社)
- 速水 美智子 (新生寮)
- 井上 裕介 (高等学校教育課)
- 藤原 英 (三河港務所)
- 東野 敦 (園芸農産課)
- 富田 絢香 (水道計画課)
- 上田 善之 (新城設楽建設)

## 先月号の答え



生協の各売店や共同購入で実施しました東日本大震災の復興支援「東北応援フェア」では、皆様からのご支援をいただきありがとうございます。4月からWEBサイト「生協マイページ」と「生協アプリ」を導入し、インターネットを通じてより便利に利用できるサービスをご提供いたします。

マイページの導入により、組合員さんのサービスの向上を図ると共に、ページレス化や郵送料の削減などにより事務効率化し、経費削減に努めてまいります。皆様のご協力(登録)をありがとうございます。

## 編集後記



JCM、クルマ買取のセカンドオピニオン

# 下取 < 買取

涙



プロに相談しよう!

## 創業 1984 年のプロがお答えします。

クルマ売却のコツは、1にも2にも**適正な査定価格**を知ること。それにはまず比べること。根拠のない高価買取の言葉に惑わされないことです。創業 1984 年の JCM は買取のセカンドオピニオンとして多くの実績を持っておりま。お気軽にお問い合わせください。

JCM の高価買取に加え、ご成約特典として商品券 10,000 円分を進呈！ ANA / JAL のマイルに変更も可能です



### JCM が選ばれる 5 つのポイント

- ① JCM は「創業 1984 年」  
クルマ販売が目的の下取りとは専門性が違います。
- ② プロの査定士が適正価格で評価  
査定の実、信頼性が違います。
- ③ 提携先様限定  
安心のクルマ買取サービスです。
- ④ 全国無料出張査定  
ご自宅や勤務先等、ご指定の場所までお伺いします。
- ⑤ スムーズ & スピーディな買取手続き  
面倒な手続きもフォローします。

JCM は、都市銀行・生損保・社団法人等が設立した唯一の自動車流通会社です

- 株主は、大手銀行や一般社団法人を始め保険会社や信託会社など計 60 社。● 防衛省唯一の中古車指定業者。● 外務省・JICA・医師会・弁護士会・税理士会などの官公庁・各種団体及び企業と提携。専門性・信頼性が違います。安心してお問い合わせください。

無料見積全国対応！お気軽にご相談ください。

無料見積もりのお電話はこちらから。  
**0120-322-755**  
受付時間 (日祝休み) ● 9:30 ~ 17:30 (月~土)

Webからのお申し込みもできます！  
無料見積 全国対応


JCM ■ 当社は各種の買取オークション事業等を通じて業界に貢献する会社です。  
株式会社 JCM 名古屋支店 〒461-0044 名古屋市中区栄 2-19-11 大塚ビル 4F  
札幌支店 / 仙台支店 / さいたま支店 / 東京本社 / 名古屋支店 / 大阪支店 / 広島支店 / 福岡支店 / 西園エリアオフィス

認定 日本自動車輸入協会 JPUC 適正買取店 認定第 1 号

# 英会話イーオン

自分のペースで学べることを大切にしています。

通いやすく学びやすい  
フレキシブルなサポートが充実



## ☆ 組員特典

- ① 入学金無料 一般：通常 30,000 円 (税別)  
キッズ：通常 10,000 円 (税別)
- ② 授業料 5% OFF \* 詳細は、チラシやホームページをご覧ください。

## ☆ 利用方法


組員証を提示して申込 \* 組員の家族も対象

### 学習スタイルいろいろ

- 担任制
- 振替制
- 転校OK
- 11段階のレベル分け
- オリジナル教材
- 外国人 & 日本人教師

◎ はじめの一步は、  
無料体験レッスンから!

☆ お問い合わせ 0800-111-1111



損害保険ジャパン(株)との提携により必要な資金を低金利でご融資!

# パーソナルローン「優遇金利」のご案内!

期間：令和3年4月1日～9月30日融資診査申込分まで

自動車ローン 年 **1.9%** (特別金利)  
その他は 年 **2.2%**  
固定金利 保証料込み 無担保

◎ 早い審査、必要書類等後最短5営業日でご融資  
◎ ご返済は口座振替

対象用途  
自動車購入資金、教育資金、リフォーム資金、結婚資金、旅行資金、ご家族の介護施設・有料老人ホーム入居資金、インプラントなどの高額医療費、自動車ローン借換資金、教育ローン借換資金、リフォームローン借換資金など用途の健全で明確な借換にご利用いただけます。

お申込みは専用WEBからお願いします  
<https://www.sompo-cre.co.jp/login/>  
ID: 11172 パスワード: aichiken (半角英数)

<ローンに関するお問い合わせ先>  
(損保ジャパン)ローンご案内デスク **0120-100-059**  
(平日9:00~17:00) 通話料無料/携帯からもOK

# ハウスクリーニング「ブレス」

令和3年4月1日から下表の料金となります。  
プロの技術で家中を快適クリーニング!

施工箇所	内容	通常価格(税抜)	会員価格(税抜)
バリューコース	換気扇・キッチン(シンク、壁、ワークトップ、排水口)・浴室(下配A、B)・トイレ(便器、便座、タンク表面、手洗いボウル、親水コート)	¥54,500	¥40,000
台所レンジフード清掃	内外拭取り・フィルター洗浄・シロッコファン分解洗浄	¥11,000	¥8,980
浴室清掃A	換気扇廻り・バスタブ下	¥11,000	¥8,980
浴室清掃B	天井・壁・バスタブ・扉・蛇口	¥12,000	¥9,800
エアコン清掃	前面パネルはずしてアルミフィン洗浄・フィルター洗浄	¥12,000	¥9,800
エアコンフィルター自動洗浄機能付き	前面パネルはずしてアルミフィン洗浄・フィルター洗浄	¥20,000	¥18,000
お掃除便利便2時間	部屋・洗面所・トイレ窓・網戸・照明・他	¥18,000	¥12,000
レンジフードフィルター	無料お試しサービス	¥2,900×枚数	¥0

株式会社ブレス ホームページアドレス <http://www.kk-bless.com/>  
〒541-0048 大阪市中央区瓦町4丁目7-4 お申込みは下記フリーダイヤルまで  
\*ご予約の際に、組員である旨をお伝えください。 ☎ **0120-36-7799**

お知らせ

- 4月共同購入商品の案内(家庭だより等)は、4月1日に各職場にお届けします。
- 名鉄観光サービス県庁旅行センター(本庁舎地下)は、令和3年3月末日で閉鎖します。
- 南知多ビーチランドの入園券の販売を令和3年3月末日で終了します。
- 株式会社ツヴァイ(結婚相手紹介サービス)との提携を令和3年3月末日で終了します。

# 住宅相談会「Family Festa」を開催しました

名古屋市職員互助会、名古屋市交通局職員互助会及び愛知県警察職員生活協同組合との合同による住宅相談会を2月13日(土)に名古屋栄ビルディング貸会議室で新型コロナウイルス感染症の防止対策を施し開催しました。当日は32組の方々にご来場いただき好評でした。

次回は令和3年6月に開催予定です。