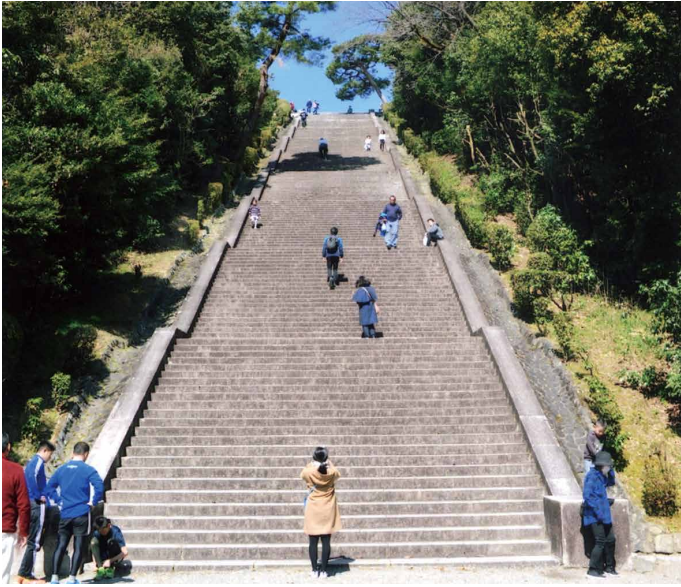


# 『伏見桃山陵の大階段』



写真・文 久野 容一  
(知多農林水産事務所)

京都市伏見区桃山町にある明治天皇の陵墓です。230段の急な大階段を登った先に桃山陵があります。大階段は格好のトレーニング場所にもなっているようです。

## MUFGレインボーカード

レインボーカードには  
お得なうれしい  
サービスをご用意

### 年会費無料

ゴールドカード仕様ののに年会費無料は大変お得！

### ポイントがたまります

### 安心・安全 付帯保険が充実

- ◆ショッピング保険 (年間補償限度額300万円)
- ◆国内旅行傷害保険 (最高/5,000万円)

### キャッシュレスでスムーズ

### ETCカード

- 新規発行手数料・年会費無料
- レインボーカードと同時申込OK



### お申し込み方法

加入は随時できます(ご家族も年会費無料でお申込できます)。  
「MUFGレインボーカード入会申込書」「入会依頼書(生協所定)」を生協からお取り寄せの上、必要事項をご記入いただき、指定の本人確認書類2点と併せて生協へ提出してください。  
なお、18才から20才未満の方は、親権者の同意が必要となりますので申込書をよくご確認の上、お申込みください。

お問い合わせ先 総務企画課 保険企画担当 052-954-6851  
県庁内線 4833・4834

# 生協だより

— 生協は、組合員ひとりひとりが

「出資者」であり、「利用者」であり、「運営者」です。—



発行 愛知県職員生活協同組合  
〒460-0001  
名古屋市中区三の丸二丁目3番2号  
TEL 052-954-6851  
(ダイヤルイン)  
FAX 052-951-9881  
Eメール  
アドレス: mail@seikyo-pref-aichi.or.jp  
ホームページ  
アドレス: https://www.seikyo-pref-aichi.or.jp  
発行責任者 専務理事 長屋 徹  
組合員数 16,590人  
(うち退職者組合員) (3,249人)  
出資金合計 49,943,000円

## 生協を通じて自動車保険に加入していない組合員限定

# 2021.1.22 (FRI) ~ 2.28 (SUN)

# 自動車保険 アンケート

## 生協を通じて加入する自動車保険の特長!

- ・保険料が割安になります
  - ・大手損保4社(下記)が対象  
(現契約の移行可能)
  - ・同居の親族や別居の扶養家族の車も割安
- ※詳細は、新しくなったホームページ(スマホ対応)をご覧ください。

簡単な  
アンケートだよ!



## 満期月に関するアンケートをご回答いただくだけで!

【回答後の流れ】

- ① アンケート回答後、商品と簡易見積書を送付。
- ② 満期月の2か月前頃になりましたら、見積りのご案内を送付します。  
ご家族の方とぜひご検討ください。

## 売店人気商品をプレゼント!

こちらから  
ア・ク・セ・ス



### 【このアンケートの目的と注意事項】

- ① このアンケートは、生協を通じて自動車保険に加入していない組合員限定のアンケートです。(既に生協を通じて自動車保険に加入している方は回答いただけません。)
- ② アンケートの所要時間は約2分程度です。
- ③ このアンケートは、生協を通じて自動車保険に加入していない組合員の自動車保険の満期月を知り、団体扱自動車保険を提案することを目的としたアンケートです。
- ④ ご回答いただいた内容は、取扱代理店へ開示し、取扱代理店より団体扱自動車保険のご提案の連絡をさせていただきますので、あらかじめご承知おきください。
- ⑤ ご回答いただいた個人情報は、団体扱自動車保険に関するご提案と商品のお届けのために利用させていただきます。

ご入力いただいた個人情報及びアンケートの回答内容については、愛知県職員生活協同組合個人情報保護方針に基づき、厳重に管理いたします。

【集金者】愛知県職員生活協同組合  
住所：名古屋市中区三の丸2-3-2  
☎052-954-6851

【取扱代理店】(有)ヤマシタ保険サービス  
住所：名古屋市中区丸の内3-15-20  
☎052-963-5038  
受付時間：午前9時から午後5時

【引受保険会社】東京海上日動火災保険(株) 三井住友海上火災保険(株)  
あいおいニッセイ同和損保(株) 損害保険ジャパン(株)

# 火災保険(地震保険)

今すぐ  
保険証券で  
確認を!

皆さんが現在加入している火災保険は、「地震」や「風水害の自然災害」の補償が付いていますか?

東京海上日動火災保険、あいおいニッセイ同和損害保険、損害保険ジャパン、三井住友海上火災保険のいずれかに生協を通して火災保険にご加入いただくと

**火災保険料が割安になります!** (既契約の移行可)

## 団体扱

愛知県職員(再任用職員、一般職非常勤職員、退職者を含む)の方

## 集団扱

上記団体扱以外の方

**地震保険は単独ではご契約できません。必ず、火災保険にセットしてください。**

地震保険は、法律に基づいて政府と民間の損害保険会社が共同で運営している制度です。(地震保険の保険料は割安になりません)



### 火災保険

火災・落雷・破裂・爆発などに加えて風水害の自然災害も補償!



### 地震保険

地震による火災、建物の倒壊、津波による家の流出など

お問い合わせ先

総務企画課保険企画担当 052-954-6851  
県庁内線 4833・4834

ご不明な点は  
ぜひご相談を

# 英会話イーオン

自分のペースで学べることを大切にしています。

**AEON**  
英会話イーオン

通いやすく学びやすい  
フレキシブルな  
サポートが充実

## ☆組合員特典

1 **入学金無料** 一般: 通常30,000円(税別)  
キッズ: 通常10,000円(税別)

2 **授業料 5%OFF** \*詳細は、チラシやホームページをご覧ください。

## ☆利用方法

組合員証を提示して申込 \*組合員の家族も対象

## <学習スタイルいろいろ>

担任制 振替制 転校OK  
11段階のレベル分け オリジナル教材  
外国人&日本人教師

◎はじめの一步は、  
無料体験レッスンから!



☆お問い合わせ 0800-111-1111

# 人生で一番高い買物『住宅』こそ生協にお任せください!

4団体合同開催!! 名古屋市職員互助会/名古屋市交通局職員互助会/愛知県職員生活協同組合/愛知県警察職員生活協同組合

提携割引あり!

参加・相談無料

# マイホームサポートサービス 住宅相談会

2021 Winter FamilyFesta

2021.2/13(土)開催!

○会場/名古屋栄ビルディング貸会議室 ○時間/10:00~17:00(最終受付16:30)

事前予約特典!  
住宅相談会、各無料相談のいずれかに事前予約の上ご来場いただいた方への限定特典!!  
\*1家族様1つとさせていただきます。

選べるスイーツプレゼント!! をご用意!!

デメルサワースティック  
12本入り

GRAMERCY  
NEWYORK  
ニューヨーク  
チーズケーキ



## 事前予約方法

お電話でお問い合わせいただくか、FAXよりご予約可能です

TEL 052-954-6851

## お申し込み締切日

2021年2月12日(金) 10:00

FAX 052-951-9881

## キッズコーナー完備!!

専任スタッフが  
いるから安心!

●おもちゃでエンジョイ!

\*お子様にもマスクの着用をお願いしております。  
\*37.5度以上のお子様はお預かりいたしません。

## 提携金融機関による 資金相談会

住宅資金相談  
住宅ローンや諸経費など、  
家づくりにかかる資金について  
ご相談を承ります。

財形住宅金融フラット35

## 税務相談会開催

税金のことを  
もっと詳しく!

税理士の先生による  
無料相談会を開催。  
\*既に住宅をご購入された方の確定申告等に  
関するご相談はご遠慮ください。

当日はお楽しみイベント満載!ぜひお子さまも一緒にお越しください!

## 相談すれば するほど嬉しい! WのWのスマイルラリー!

※資金・税務相談、FPセミナーはスタンプリ対象外です。  
1社目 2社目 3社目 4社目  
さらに さらに さらに さらに  
500円分 1,000円分 2,000円分  
各社ノベルティ詰め合わせ

## 家族みんなが ドキドキ企画 お楽しみ抽選会

※抽選会への参加は、3社以上のご相談いただき、アンケートにもれなくご記入いただいた方に限ります。  
金貨 3名様 3,000円分  
銀貨 5名様  
ビスキュイテリエ  
フルドゥ  
マニカレット  
(ケークオショコ)

## 新型コロナウイルス対策

皆様安心してご過ごいただくため、以下のような  
対策を行っております。ご来場のお客様におかれましては、  
マスク着用、検温等のご協力をお願いいたします。



新型コロナウイルス感染拡大防止のため、イベントを中止する場合があります。万が一中止となった場合、事前予約いただいたお客様にはご連絡差し上げます。なお、中止となった場合、予約特典のお渡しはできませんので予めご了承ください。

## 会場が変わりました!

名古屋栄ビルディング貸会議室  
〒461-0008 名古屋市長区武平町5-1  
名古屋栄ビルディング12階  
交通: [市営地下鉄東山線-名城線] 栄駅  
[名鉄瀬戸線] 栄町駅5番出口より徒歩約1分  
当イベントへは公共交通機関でお越しください。  
\*お車でお越しの際は、駐車券が発行される駐車場をご利用ください。  
駐車券をご提示いただければ、1,000円分のギフト券をお渡しいたします。\*1家族につき1枚のお渡しとなります。



住宅相談会の事前予約シートは生協ホームページからダウンロードしてください。



魅力アップセールのラフランス  
あたりました。おいしくいただき  
ました。

(西三河農林水産 鈴木 良)

一年があつという間にすぎて  
しまいました。

(豊川保健所 伊庭 美知子)

# 随想リレーNo.314

私は食べ物が好きで  
すが、お菓子がなによ  
りも好きです。  
どれくらい好きかと  
いうと、市販の大袋の  
お菓子であれば4、5  
袋はペロリと食べてし  
まいます。

結婚した当初、妻は  
食べ散らかした菓子袋  
のゴミを見て、深夜に人を呼ん  
でホームパーティーをしている  
と本気で思ったそうです。  
そんな私ですが、生協さんに  
は入庁当初から大変お世話にな  
っています。

皆さんご存じのとおりお店に  
は、魅力的な食べものがいっぱ  
い。

本庁にお勤めの方は、商品を  
眺めるのが日課!という方も多  
いのではないのでしょうか。

そんな皆さんのために、生協  
さんで買えるイチオシお菓子を  
独断と偏見で2点ほど紹介しま  
す。

まず、写真の左側にある生協  
さんのプライベートブランド

生協だよりを手に、生協のホー  
ムページを見直してみても、その内  
容通り、かなり見やすくなってい  
て驚きました。今まではあまり活用  
できていませんでしたが、スマホ  
でも閲覧できるとのこと、今後、  
より一層活用してみたいと思いま  
す。

(水質試験所 鈴木 崇寛)

今年は例年以上に風邪をひかな  
いように気を付けています。

(資源循環推進課 牧原 尚輝)

本格的な冬到来です。

(林務課 山口 大樹)

「アーモンドリーフ」という商品で  
す。こちらの商品は、ウエハースと  
フロランタン(キャラメルとアー  
モンドを併せたもの)の2段階構え  
になります。

そして、いざ口の中へ運ぶと…  
「うまい!」  
ほどよい甘さと香ばしさを兼ね  
備えたアーモンドに、さくさく食  
感のウエハースが絡み、相性抜群  
です!

## 『たべもの』 廣山 紘也

(名古屋南部県税事務所)



金ピカの神々しい外包みをあけ  
ると、葉っぱの形をしたウエハ  
ースのうえに、テカテカのアーモ  
ンドローストがドカッと乗ってお  
り、デパ地下で売っている焼き菓  
子のような外見です。

インスタントコーヒーとセット  
でカフェにいる気分になります!!  
続いて、写真の右手にある商品  
は、「えびかり」という商品です。  
ひとことと言うと、スパイシー  
な揚げ煎です。

コロナにインフルエンザ。受験  
生がいると特に気を使います。

(西三河建設 高柳 幸史)

自動車保険の団体割引使わせて  
いただきました。安くなり助かり  
ます。

(企業水道計画課 富田 絢香)

2020年ももう終わり。あつと  
いう間でした。

(住宅計画課 橋本 菜月)



寒い季節は生協のフリースドラ  
イの豚汁がお気に入りです。内側  
から体がポカポカと温まります。  
(文化芸術課 金田 奈津子)

(林務課 佐久間 学)

- ① タケノコの古名
- ④ 独楽(こま)をまわすこと。また、その芸人
- ⑧ 海中への土砂くずれ、海底火山の噴火など  
が原因で生ずる水面の波動
- ⑨ 家庭燃料の一つ。石炭・無煙炭・木炭・亜炭・  
コークスなどの粉末をまぜ、粘着剤で卵形に  
固め乾燥したもの
- ⑩ 浄瑠璃太夫のすわる床
- ⑪ 人でないものを人に擬して表現すること
- ⑬ あいたところ。すきま
- ⑭ 思いのほか。案外
- ⑮ 梁(はり)の上に立て棟木(むなぎ)を支える短い柱
- ⑯ 日本の貨幣
- ⑰ スギヤヒノキの薄片の一端に硫黄(いおう)を塗りつけたもの
- ⑲ そこからあと
- ⑳ 年若い僧
- ㉑ 植物体内の水分が、体表から水蒸気として排出される現象
- ㉒ 弓を持つ方の手。左の手
- ㉓ 細くて群がり生える小さい竹
- ㉔ 鎖式有機化合物の、主鎖から枝分れしている炭素鎖
- ㉕ 穀物などを臼に入れてつくのに用いる木製の具
- ㉖ 考え調べること。つきあわせて調べること
- ㉗ 沈着で剛毅なこと。おちついて物事に動じな  
いこと
- ㉘ 色や香りがしみこむこと
- ㉙ 陰暦正月の異称。むつびづき。むつびのつき



- ② 粉のようにさらさらとした細か  
い雪。こゆき
- ③ ウの一種。鵜飼に用いる
- ④ 稲の果実。籾殻(もみがら)を取  
り去ったままのもを玄米、精白  
したものや白米または精米とい  
う
- ⑤ 東北地方の山間に居住する古い  
伝統を持った狩人の群
- ⑥ 小麦粉・米粉・そば粉などでつ  
くった皮で餡(あん)を包んで蒸し  
て作る菓子
- ⑦ 神の格式。神としての資格
- ⑧ 全長約60センチメートル。体は  
側扁し、輪郭は丸みのある菱形で、  
着銀白色。口は小さい。美味  
な魚の乾物。ひうお
- ⑨ 先祖の精霊をお迎えして供養す  
る期間
- ⑩ 古代における氏(うじ)の首長
- ⑪ 戦艦・巡洋艦などに積載し、カ  
タパルトによって発艦する航空機
- ⑫ ある行列を用いた線形変換の特  
徴を示す指標の1つ
- ⑬ 腕前のすぐれた者。敏腕家
- ⑭ 秋になって初めておぼえる寒さ。  
秋寒。やや寒。そぞろ寒

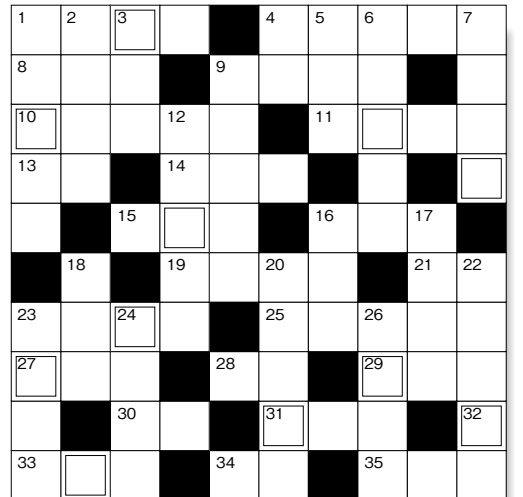
ホームページ  
から  
応募できます!!

# クロスワードパズル

できるかな? 挑戦して応募しよう!

クロスワードを解いて□に入った文字を下記のヒント  
をもとに並びかえ、答えを出してください。

ヒント: 4団体合同開催



## 応募のしかた

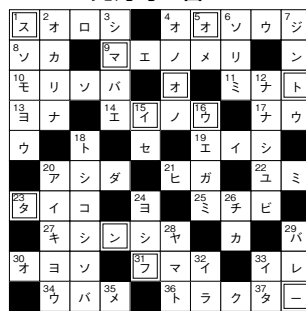
- ① 職場班名・氏名・組合員番号
  - ② クロスワードの答え
  - ③ 生協へのお便りをご記入の上
- 【ホームページ】の場合  
ホームページ上の専用フォームで  
簡単にお申込みができます。  
○ 県の業務用パソコンからは  
<http://seikyo.intra.aichi>  
○ ご自宅等のパソコンからは  
<https://www.seikyo-pref-aichi.or.jp>
- 【電子メール】の場合  
[mail@seikyo-pref-aichi.or.jp](mailto:mail@seikyo-pref-aichi.or.jp)宛て

件名を「生協だよりクロスワードパ  
ズル」として送信してください。  
【ハガキ】の場合  
〒460-0001 名古屋市中区三の丸2-3-2  
愛知県職員生活協同組合企画課  
「生協だよりクロスワードパズル」係  
※応募は、お1人につき1回です。  
締め切り 令和3年2月1日(月)必着  
正解者の中から抽選で10名に図書カ  
ード500円分を進呈いたします。  
当選者は、次号で発表します。  
解答時にお寄せいただいた「ひとこ  
と」は、次回生協だよりに掲載してい  
ただく場合があります。

## 当選者(敬称略)

- 先月号のクロスワードパズルは、応  
募総数66名のうち60名の方が正解でし  
ました。厳正な抽せんの結果右の方が当選  
されました。
- 平 晋一朗(知多農林)  
橋本 聡和(航空空港課)  
宮崎 聖士(新城設楽農林)  
加藤 薫子(建築指導課)  
吉川 宏明(あいち産業振興)  
山田 伸也(西部県税)  
山田 芳幸(下水道課)  
玉置 章(名古屋高速道路公社)  
山下 幹二(退職者組合員)  
都築 健(県有林風采)

## 先月号の答え



「スマートフォンタイオウ」

## 編集後記

新年あけましておめでとうございます。  
今年もホームページがリニューアルし  
て見やすくなったと好評です。生協  
だよりも見やすくなったと好評です。  
成を心掛けて情報発信をしてまい  
ります。今年も組合員に配付する「生  
協お待たせカレンダー」は、様々な生  
活シーンでお得に利用できる事業案  
内冊子(昨年までの暮らしのメッ  
セージをリニューアル)です。ぜひ  
ご覧ください。  
本年も生協の各種事業のご利用  
をよろしくお願いいたします。

# 2月共同購入お勧めの一品

## お見逃しなく! 年間最安値

伊藤園おーいお茶を  
年間最安値でご提供!



一口早く春をお届け  
「桜パッケージ」

**No.19** おーいお茶 525mlPET×24本  
通常価格/ ¥2,350 **¥1,728** (税込)

## FANCLスキンケア特別価格

メイク、ざらつき、  
毛穴づまりも  
こすらず  
するんとオフ



**No.94**  
[2本組] マイルドクレンジングオイル  
120ml×2本組

**¥2,460** (税込) 参考価格/¥3,520  
フレッシュ期間:2022年9月

**No.93**  
マイルドクレンジングジェル  
120g

参考価格/¥1,870

**¥935** (税込)

フレッシュ期間:2021年12月



**No.95**  
[2本組] 洗顔パウダー  
50g×2本組

参考価格/¥2,525

**¥1,767** (税込)

フレッシュ期間:2022年10月



### バスケットボールBリーグ

## 名古屋ダイヤモンドドルフィンズ 特別観戦チケット



2020-21名古屋ダイヤモンドドルフィンズホームゲームをお値打ち価格で観戦できます!

### ◆チケット代金

	2階指定席	あっせん価格	前売価格
大人		1,500円	2,600円
小中高		1,000円	1,600円
応援扇子		500円	

※未就学児の膝上観戦は無料です。座席が必要な場合は小中高価格で買い求めください。  
※別途発券手数料110円/枚が必要です。

### ◆申込方法等

- ・生協専用サイトから会員登録をいただき試合日程等を確認してお申込みください。
- ・代金の支払いはコンビニまたはクレジットカード決済となります。

B.LEAGUEチケットサイト (生協専用)  
[https://nagoya-dolphins.jp/special/aichi\\_pre\\_coop](https://nagoya-dolphins.jp/special/aichi_pre_coop)



## 図書カードまとめ買いキャンペーン

〈令和3年3月19日まで〉

ご退職などの記念品に  
「図書カード」を!



### 図書カードまとめ買い特典

図書カードを5万円お買い上げごとに、500円の図書カードを1枚進呈します。また、各種包装も承ります。さらに、ご希望により、好きな文字やイラストを印刷できるタイプの図書カードもございます。

お問い合わせ先

西庁舎10階売店 電話 052-954-6860 または 県庁内線 4838

## 令和3年度保険・共済一斉募集

## グループ生命保険の 募集活動について

グループ生命保険の有利性を、より多くの組合員に理解していただき、加入者増を図るため、第一生命、日本生命、富国生命の各保険会社で募集担当職場を割り振り、独自の募集活動を行います。

募集活動は、保険・共済一斉募集(3/1~4/16)前にも、担当の保険会社が各職場に訪問させていただきますので、ご理解ご協力をお願いします。(一斉募集終了後は、担当保険会社が訪問することはありません。)

訪問に際しては、新型コロナウイルス感染症拡大防止対策を徹底してまいります。

なお、新型コロナウイルス感染症拡大防止のため、訪問を急遽中止させていただくことがありますので予めご了承ください。

また、グループ生命保険の事務幹事会社につきまして、令和4年7月からアクサ生命から第一生命に事務幹事会社を交代することとなりました。



## 民間介護施設紹介サービス

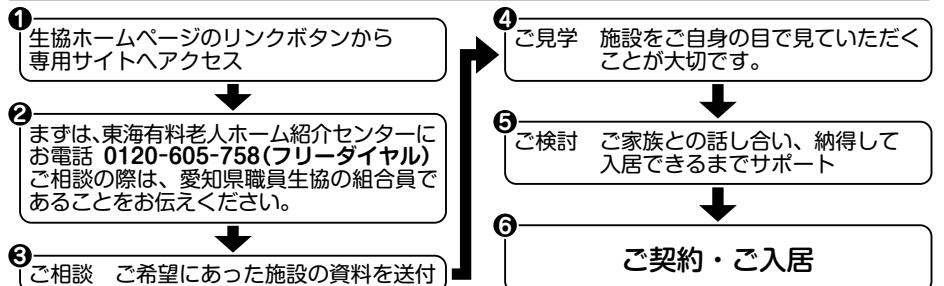
有料老人ホーム・高齢者住宅などの介護施設に詳しい専門の相談員が最適なホームを無料でお探しします。

### ▽ 提携運営会社

### 株式会社エイジプラス

全国約5,800件の提携先高齢者施設の中から、その方のご要望にあった最適な施設をすべて無料で紹介させていただきます。(愛知県内では750件の施設と提携 令和2年12月現在)

### ▽ 利用方法



**10,000円分のギフト券を進呈** (入居日の3か月後)

東海有料老人ホーム紹介センター  
電話 0120-605-758(フリーダイヤル) 営業日時 午前10時~午後5時(日祝休み)