

### 生協の損害保険を紹介します。

## あなたの備えは 大丈夫ですか？

# 生協だより

— 生協は、組合員ひとりひとりが  
「出資者」であり、「利用者」であり、「運営者」です。 —

発行 愛知県職員生活協同組合  
〒460-0001  
名古屋市中区三の丸二丁目3番2号  
TEL 052-954-6851  
(ダイヤルイン)  
FAX 052-951-9881  
Eメール  
アドレス: mail@seikyo-pref-aichi.or.jp  
ホームページ  
アドレス: http://www.seikyo-pref-aichi.or.jp  
発行責任者 専務理事 長屋 徹  
組合員数 16,603人  
(うち退職者組合員) (3,255人)  
出資金合計 49,997,000円

組合員の特典を  
使わないのは損!

## 自動車保険

生協経由で加入する **自動車保険の特長**



- ① 割安な保険料 **約16.4%割安** (愛知県職員の方)  
愛知県職員以外の方は、**約5%割安**
- ② 大手損保4社(下記)が対象〔現契約の移行可能〕
- ③ 同居の親族や別居の扶養家族の車も対象

見積り方法 ・ まずは無料見積りから

**メールの場合** 送付先メールアドレス: [yamashita-hoken@shirt.ocn.ne.jp](mailto:yamashita-hoken@shirt.ocn.ne.jp)  
①組合員番号 ②所属 ③氏名 ④生年月日 ⑤連絡先を入力の上、保険証券(表・裏)をスマホで撮影しファイルで添付ください。QRコードからもメールを送付できます。メールの際、メールのタイトルは「見積り希望 お名前」としてください。



**FAXの場合** お見積り希望用紙にご記入の上、保険証券のコピー(表・裏)をFAXしてください。

取扱代理店: 有限会社ヤマシタ保険サービス  
TEL: 052-963-5038 FAX: 052-963-5036  
引受保険会社: 東京海上日動火災保険、三井住友海上火災保険、損害保険ジャパン、あいおいニッセイ同和損害保険

## 団体傷害保険

- ポイント
  - ◇ 団体割引20%+損害率割引20%が適用され保険料が格安
  - ◇ ケガによる入院・通院を1日目からお支払い
  - ◇ 全プランに日常生活賠償特約がセット(国内・国外保険金1億円)

賠償事故(国内で発生) 示談交渉サービス付!



●自転車走行中、誤って他人にケガをさせてしまった。

## 団体ゴルフ保険

- ポイント
  - ◇ 団体割引20%+損害率割引20%が適用
  - ◇ ゴルフ場や練習場での万が一の賠償事故や用品の損害等に対応
  - ◇ ホールインワン・アルパトロス達成にも対応

取扱代理店: トモエ保険センター  
TEL: 052-331-1596  
引受保険会社: あいおいニッセイ同和損害保険 損害保険ジャパン

## 火災保険(地震保険)

皆さんが現在加入している火災保険は、「風水害の自然災害」の補償が付いていますか？

東京海上日動火災保険、あいおいニッセイ同和損害保険、損害保険ジャパン、三井住友海上火災保険に生協を通して損保大手4社の火災保険にご加入いただくと

### 火災保険料が割安になります! (既契約の移行可)

- 団体扱** 愛知県職員(再任用職員、一般職非常勤職員、退職者を含む)の方
- 集団扱** 上記団体扱以外の方

地震保険は単独ではご契約できません。必ず、火災保険にセットしてください。  
地震保険は、法律に基づいて政府と民間の損害保険会社が共同で運営している制度です。(地震保険の保険料は割安になりません)



火災保険

火災・落雷・破裂・爆発などに加えて風水害の自然災害も補償!



地震保険

地震による火災、建物の倒壊、津波による家の流出など

お問い合わせ先 総務企画課保険企画担当 052-954-6851 県庁内線 4833・4834

## 生協ホームページ全面リニューアル!

令和2年12月15日(火)から生協ホームページを全面リニューアルしました。  
より便利に・見やすく・わかりやすくなったホームページをご覧ください、組合員の皆さんの生活シーンに合わせて、生協事業を利用し、組合員特典を多いに活用してください。

愛知県職員生協   ご自宅等のパソコン、スマホからは <https://www.seikyo-pref-aichi.or.jp>  
県の業務用パソコンからは <http://seikyo-intra.aichi>

## リニューアルポイント

- ✔ スマートフォンの閲覧にも対応しより便利に!
- ✔ トップページの見出しを大きく、イラストや画像をメインに見やすく!
- ✔ 新たに利用頻度が高い事業を「目的別に探す」サイトを新設してわかりやすく!

# 令和2年度第2回商品モニター『好評商品』のご紹介

モニター人気  
**1位**  
(225/250満点中)

COおいしく鉄&Ca  
キューブウエハース カカオ味6袋

一袋でCa 340mgと鉄分3.4mgを摂取できる機能性ウエハース。準チョコレートサクッと食感のウエハースでサンドしました。食べ切りサイズの分包6袋入り。おやつ感覚で手軽にカルシウム&鉄分が摂れます。



**モニターさんの声**  
小腹がすいたときにぴったりだと思ふ。手軽に、鉄分とカルシウムを摂れているなと思つた。キューブ状で食べやすかつた。意外と量もたくさんあるし、満足。カカオも強すぎず、大人も子供も喜ぶ味だと思ひます。職場で食べるおやつにぴったりです。

1月企画 No.1  
お試し  
特価 **¥260** 通常価格/290



COトマトが入ったたまごスープ 5食

中華料理のトマトと卵の炒め物をイメージしたスープ。チキンベースにごま油、ふんわりたまご、トマト、チンゲン菜、ネギを入れ白コショウとガーリックで味を引き締めました。



**モニターさんの声**  
トマトと卵の相性が良くておいしい。COOPのたまごスープも好きだがこのスープも美味しい。うどん自体も美味しかったが、添付されていたつゆも美味しく、アレンジせずとも手軽に美味しいうどんが食べられます。麺つゆがとにかく美味しい。麺はゆで方次第で好みの硬さで食べられて良い。

1月企画 No.2  
お試し  
特価 **¥310** 通常価格/350

富田屋 讃岐包丁切うどん(200g2人前)

モニター人気  
**3位**  
(207/250満点中)

**モニターさんの声**  
讃岐うどんはやはりおいしいなあと、しみじみいただく一品。これを生協で気軽に買えると思うと魅力的。うどん自体も美味しかったが、添付されていたつゆも美味しく、アレンジせずとも手軽に美味しいうどんが食べられます。麺つゆがとにかく美味しい。麺はゆで方次第で好みの硬さで食べられて良い。

1月企画 No.3  
お試し  
特価 **¥310** 通常価格/360



## バスケットボールBリーグ

# 名古屋ダイヤモンドドルフィンズ 特別観戦チケット

2020-21名古屋ダイヤモンドドルフィンズホームゲームをお値打ち価格で観戦できます!



### ◆チケット代金

2階指定席	あっせん価格	前売価格
大人	1,500円	2,600円
小中高	1,000円	1,600円
応援扇子	500円	

※未就学児の隣上観戦は無料です。座席が必要な場合は小中高価格でお買い求めください。  
※別途券手数料110円/枚が必要です。

### ◆申込方法等

- ・生協専用サイトから会員登録をいただき試合日程等を確認してお申込みください。
  - ・代金の支払いはコンビニまたはクレジットカード決済となります。
- B.LEAGUEチケットサイト(生協専用)  
[https://nagoya-dolphins.jp/special/aichi\\_pre\\_coop](https://nagoya-dolphins.jp/special/aichi_pre_coop)



# トレセンテ〜ブライダルジュエリー〜

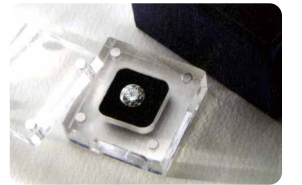
◎ トレセンテのリングは、ずっと着け続けることにこだわって全て手作り、職人の技と丁寧な手仕事によって大切に仕立てています。名古屋マリオット店(名古屋マリオットホテル15階)は、名古屋駅直結という抜群の立地に加えて、人の目が気にならない席でお一人でもゆっくりとご覧いただけます。

★組合員特典 **店頭価格(税抜)の10%割引**

### ★利用方法

商品購入前に組合員証を提示して利用  
※メンテナンス(リフレッシュクリーニング、リングのサイズ調整、ゆがみの調整)はいつでも無料です。

★お問い合わせ **052-562-0528**



**TRECENTI**  
Jewelry for happiness

※「名古屋栄店」(メルサ栄本店2階)もあります。

公式ホームページ  
をご利用ください



# 葬儀会館ティア〜最期の、ありがとう。〜

愛知県職員生活協同組合員の皆様は

ティアのお葬式が式場使用料を含んで

通夜

葬儀

初七日法要

2日間が  
この価格!

**30万円** (税抜) 提携割



特典1

お葬式費用が  
提携割でお得に!

特典2

ご本人以外にも  
3親等の方まで  
特典が適用

安心の上場企業。年間葬儀実績 約16,000件 ※注1  
もしもの時はお電話1本。愛知県職員生活協同組合員であることをお伝えください。  
※注1 2018年10月~2019年9月の葬儀実績15,740件(FC・会館を含む) ※価格及び特典内容は予告なく変更することがございます。※葬儀セットプラン、特典内容等は地域によって異なる場合がございます。詳しくは下記フリーダイヤルへお問い合わせください。

愛知県74店舗! 全国127店舗!

近くて便利!ますます広がるネットワーク

岐阜県16店舗、三重県3店舗、関西20店舗、関東14店舗  
自宅・寺院・集会所でのご葬儀も承ります。

最期の、ありがとう。【お問い合わせ、資料請求は】

葬儀会館 **TEAR**



**0120-549401**

ゴヨークヨーはイチバン

資料請求は

スマホからでも簡単アクセス!

※右記QRコードをスマートフォンで読み込むと専用のフォーム画面が表示されます。



365日  
24時間対応



ティア 検索

東証一部上場  
証券コード:2485



娘が受験生なので、コロナに関わらず、我が家は外出自粛モードです。

(総合看専 浅井 宏介)

今年もあつという間でした。

(高等学校教育課 井上 裕介)

偶然ですが生協だより発行日が8回目の結婚記念日でした。これからも仲良くやつていこうと思います。

(企業水道事業課 武市 裕貴)

# 随想リレーNo.313

「最初の音を外さなように…」これが、息子の通う保育園での演奏会が決まった時、私がまず考えた事です。それほど、私は曲の「最初の音」を出す事に苦手意識を持っていました。高校生の時に楽譜も読めないまま吹奏楽部に入り、トロンボーンという楽器と出会ってから、もう20年近く。全国大会に出るような部活動だったので練習は厳しく、自分の下手さが嫌で辞めようと思っ

た事もありましたが、卒業後も細々と吹き続けていました。そうすると、親族などの結婚式を始め、誰かに演奏を披露する機会に恵まれたりします。しかし、社会人になってから「最初の音」を思い通りに吹けた記憶がありません。初めは、自分しか吹いていないという緊張からなのかと思

最近職場でも鬼滅の刃が流行っています。(地球温暖化対策課 渥美 元規)

クロスワードパズルはとても難しいですが、知らない言葉も多く勉強になります。(海部児童 長尾 美奈)

生協で買ったコーヒーの飲み比べセットを、朝の仕事前に飲んでいきます。(名古屋高速道路公社 岩崎 喜久男)

英会話イオンとの提携を見て、仕事で英語使わないので英語力は大幅落ちていた。うなと思いました。(海部県民 上矢 聡)

業務用のどて焼を使って、みそおでんにチャレンジしてみます。(医薬安全課 後藤 孝司)

寒暖差が激しく、体調を崩さないように気をつけています。(都市総務課 岩田 将登)

柳月の三方六をいつも注文しています。種類も豊富になってうれしいです。(北部県税 原田 知子)



## 『最初の音』 寺田 大地

(名古屋南部県税事務所)



「最初の音」を吹く時は、自信は今は変わらさずかけもちまま、トロンボーンは私一人という事もよくある話です。しかし、高校最後の定期演奏会でソロを吹いた時でも「最初の音」を外さな

った事を考えると、これは違う気がします。単純に練習不足で自信がないのかとも考えました。確かに、吹奏楽部の練習量は多かったですが、

向けるのではなく、「今やるべきこと」だけに集中する力です。目の前の事で精一杯だった学生の時と比べ、社会人として経験が増えるにつれて少し先の事を考えられるようになり、不測の事態などにも対応できるようになりました。しかし、私の場合は同時に「今に集中する力」が下がっているのだと感じました。

「最初の音以外のこと」を考えていたのです。これに気づいた私は「今の音」に集中して練習し、保育園の演奏会では「最初の音」を思い通りに吹く事ができました。満足な音を出すのは難しいですが、これからは少しずつ楽器と向き合っていきたいと思っています。

次は、名古屋南部県税事務所課税第一課の廣山紘也さんをお願いしたいと思っています。

- ① 鳥の巣から雛をおろして育てること
- ④ 平常は手のとどかない家の隅々までも、大規模に掃除すること
- ⑧ 川をさかのぼること
- ⑨ 前方に倒れるように傾くこと
- ⑩ ゆでた蕎麦を蒸籠せいろうなどに盛ってつけ汁で食べるもの
- ⑪ 湾や河口を利用し、また防波堤を築いて、船が安全に碇泊できるようにした所
- ⑬ 火山灰のこと
- ⑭ 農業を経営すること
- ⑰ (昭和後期の流行語)いまふうであるさま
- ⑲ すぐれて立派な姿。雄姿
- ⑳ 近世以後、雨天に用いる高い二枚歯のついた下駄
- ㉑ 夏の夜、灯火に近寄ってくる蛾
- ㉒ 矢をつがえて射る武器
- ㉓ おおむかし
- ㉕ 縄状の導火線。くちび。ひなわ
- ㉗ 家具などを置いた部屋を積載し、それを人工的に揺らして地震の震度と揺れ具合を体験させる自動車
- ㉚ だいたい。おしなべて
- ㉜ くらくないこと。明らかであること
- ㉞ 信用取引で、下落を見込んで売った株を、損を承知で買い戻すこと
- ㉟ うば。めのと
- ㊱ トレーラーや道路機械・農業機械などを牽引する原動力車



- ③ ニクバ工科のハエの俗称。大形で灰色、背部に黒い条がある
- ④ 多くの人や物の一つ一つ。めいめい。それぞれ。各自
- ⑤ 他人の目の尊敬語
- ⑥ 刀身の反ったもの
- ⑦ 人のあたま
- ① 女性の和装の礼装・訪問着などの裾につけた模様
- ② 粘土または陶器製の気鳴楽器
- ⑧ 一端に突き出した吹口から息を吹き入れ、指で8〜10孔を開閉して奏する
- ⑩ ニクバ工科のハエの俗称。大形で灰色、背部に黒い条がある
- ⑪ 多くの人や物の一つ一つ。めいめい。それぞれ。各自
- ⑫ 女性や子供などが、にこやかでかわいらしいこと
- ⑬ 革の茂った土地
- ⑭ 土地の売買価格
- ⑮ 旧地名。今の奈良県の管轄。もと、天理市付近の地名から起る
- ⑯ パレーボールの略
- ⑰ 草木のとげ。はり
- ⑱ 材木を薄く平たくひきわたったもの
- ⑲ 三重県の市。旧称、宇治山田市
- ⑳ つけ髪・髪(かつら)・入髪(いれがみ)などをすること
- ㉑ 大晦日または節分の夜に食べる蕎麦

ホームページから応募できます!!

## クロスワードパズル

できるかな? 挑戦して応募しよう!

クロスワードを解いて□に入った文字を下記のヒントをもとに並びかえ、答えを出してください。

ヒント: ホームページリニューアル

1	2	3	4	5	6	7
8		9				
10					11	12
13			14	15	16	17
		18		19		
	20			21		22
23			24	25	26	
	27			28		29
30			31	32		33
	34		35	36		37

### 応募のしかた

① 職場班名・氏名・組合員番号  
② クロスワードの答え  
③ 生協へのお便りをご記入の上

【ホームページ】の場合  
ホームページ上の専用フォームで簡単にお申込みができます。  
○ 県の業務用パソコンからは  
<http://seikyo.intra.aichi>  
○ ご自宅等のパソコンからは  
<http://www.seikyo-pref-aichi.or.jp>

【電子メール】の場合  
[mail@seikyo-pref-aichi.or.jp](mailto:mail@seikyo-pref-aichi.or.jp)宛て

件名を「生協だよりクロスワードパズル」として送信してください。  
【ハガキ】の場合  
〒460-0001 名古屋市中区三の丸2-3-2  
愛知県職員生活協同組合企画課  
「生協だよりクロスワードパズル」係  
※応募は、お1人につき1回です。

締め切り 令和3年1月4日(月)必着  
正解者の中から抽選で10名に図書カード500円分を差し上げます。  
当選者は、次号で発表します。  
解答時にお寄せいただいた「ひとつ」は、次回生協だよりに掲載させていただきます。

### 当選者(敬称略)

春日 美穂子(職能開発協会)  
梶田 啓介(知多建設)  
平 晋一朗(知多農林)  
岩田 将登(都市総務課)  
近藤 つた枝(西三河県税)  
都築 幹二(退職者組合員)  
佐久間 学(林務課)  
速水 美智子(新生寮)  
青野 幸子(健康対策課)  
日比野 理美(法務文書課)

— 先月号の答え —

エ	ダ	メ	タ	ヒ	ロ	イ
イ	ク	ア	キ	ジ	マ	イ
カ	ツ	カ	カ	ク	ロ	ウ
ク	カ	カ	ル	タ		
ノ	イ	ケ	ン	シ	リ	イ
ク	ワ	レ	ク	ク	マ	マ
ン	ノ	ク	ン	ト	カ	ツ
ミ	ボ	ウ	ズ	オ	シ	
ド	リ	ル	リ	シ	シ	
ウ	ラ	シ	カ	マ	キ	ン

「エイカイワイオン」

### 編集後記

今年も生協の各種事業をご利用いただきありがとうございました。令和2年は、新型コロナウイルス感染症により世の中が大きく変わり、今だ収束が見えませんが、体調管理と感染防止に十分気をつけてください。来年も生協を利用して良かったと言っていたいただけるよう頑張ります。

組合員の皆さん、よいお年をお迎えください。

# 人生で一番高い買物「住宅」の購入は生協にお任せください! 戸建て住宅・分譲マンションを考えている方は、気楽にご参加ください。

4団体合同開催!! 名古屋市職員互助会 / 名古屋市交通局職員互助会 / 愛知県職員生活協同組合 / 愛知県警察職員生活協同組合

提携割引あり!

参加・相談無料

## マイホームサポートサービス 住宅相談会

2021 Winter FamilyFesta

2021.2/13(土)開催!

◎会場 / 名古屋栄ビルディング貸会議室 ◎時間 / 10:00~17:00(最終受付16:30)

事前予約特典!  
住宅相談会、各無料相談のいずれかに事前予約の上ご来場いただいた方への限定特典!! ※1家族様1つとさせていただきます。



事前予約方法  
お電話でお問い合わせいただくか、FAXよりご予約可能です  
TEL 052-954-6851

お申し込み締切日  
2021年2月12日(金) 10:00  
FAX 052-951-9881

### キッズコーナー完備!!

専任スタッフが  
いるから安心!

●おもちゃでエンジョイ!  
※お子様にもマスクの着用をお願いしております。  
※37.5度以上のお子様はお預かりいただけません。

提携金融機関による  
資金相談会

住宅資金相談  
住宅ローンや諸経費など、  
家づくりにかかる資金について  
ご相談を承ります。

財形住宅金融フラット35

当日はお楽しみイベント満載!ぜひお子さまも一緒にお越しください!

### 相談すれば するほど嬉しい!のののスタンプラリー!

※資金・税務相談、FPセミナーはスタンプリヤー対象外です。

1社目	2社目	3社目	4社目
ハッピー バグ プレゼント	さらに イオン商品券 500円分	さらに +500円分 1,000円分	さらに +1,000円分 2,000円分

各社ノベルティ詰め合わせ

### 家族みんなで ドキドキ企画 お楽しみ抽選会

※抽選会への参加は、3社以上にご相談いただき、アンケートにもれなく記入いただいた方に限ります。

金賞	銀賞
3名様 イオン商品券 3,000円分	5名様 ビスキュイテリエ ブルドゥヌ マーガレット (ケーキ・オシロイ)

### 新型コロナウイルス対策

皆様へ安心して過ごしていただくため、以下のような対策を行っております。ご来場のお客様におかれましては、マスク着用、検温等のご協力をお願いいたします。

- 全員マスク着用
- 各ブースの距離を取り設置
- スタッフの手洗い、うがい、消毒の徹底
- 検温実施
- 飛沫防止のパネル設置

新型コロナウイルス感染拡大防止のため、イベントを中止する場合があります。万が一中止となった場合、事前予約いただいたお客様にはご連絡差し上げます。なお、中止となった場合、予約特典のお渡しはできませんので予めご了承ください。

### 会場が変わりました!

名古屋栄ビルディング貸会議室  
〒461-0008 名古屋市長区武平町5-1  
名古屋栄ビルディング12階  
交通: [市営地下鉄東山線-名城線] 栄駅  
[名鉄瀬戸線] 栄町駅5番出口より徒歩約1分  
当イベントへは公共交通機関でお越しください。  
※お車でお越しの際は、駐車券が発行される駐車場をご利用ください。  
※駐車券をご提示いただければ、1,000円分のギフト券をお渡しいたします。※1家族につき1枚のお渡しとなります。

住宅相談会の事前予約シートは生協ホームページからダウンロードしてください。

## 『GENKYO 横尾忠則』観覧券

◎会場 愛知県美術館(愛知芸術文化センター10階)  
◎販売期間 令和3年1月15日(金)~4月9日(金)  
(会期:令和3年1月15日(金)~4月11日(日))  
◎販売場所 生協事務局、西庁舎売店、本庁舎売店



区分	当日券 あっせん価格	当日券
一般	1,350円	1,500円
高大生	1,080円	1,200円

※小中学生は無料です。

## 住所変更をしていただいていますか?

転居に伴い住所が変わった方、生協に「住所変更届」を提出いただいていますか?まだの方は、生協に「住所変更届」をご提出ください。  
ご提出がなく、2年間連絡がとれない方は、脱退の予告があったものとみなし(愛知県職員生活協同組合同定款第10条第2項)、脱退手続を行わせていただきますのでご了承ください。

＜お問合せ＞総務企画課保険企画担当 052-954-6851

住所変更の手続きは、生協ホームページの〔事務手続き〕のページから「氏名、住所、振込口座変更届出書」をダウンロードし、記入押印の上、生協まで提出してください。

## ヒマラヤ

全国のヒマラヤスポーツ、ヒマラヤゴルフ  
でのお買い物がお得に利用できます!

組合員特典 **5% 割引**

利用方法  
組合員全員に配付した  
「商品割引券」をレジ精算前に  
出してください。



## 図書カードまとめ買いキャンペーン

〈令和3年3月19日まで〉  
ご退職などの記念品に  
「図書カード」を!

図書カードまとめ買い特典  
図書カードを5万円お買い上げごとに、500円の図書カードを1枚進呈します。また、各種包装も承ります。さらに、ご希望により、お好きな文字やイラストを印刷できるタイプの図書カードもございます。

お問い合わせ先  
西庁舎10階売店 電話 052-954-6860 または 県庁内線 4838